

# Konferencia Otvorene o obnove bytových domov

**Piešťany 14.-15.04.2015**

Je povinnosť izolovať  
rozvody teplej vody  
v budovách nevyhnutným  
zlom, alebo prínosom

 **STING - ENERGO** 

člen

  
CECH VYKUROVANIA TEPELNEJ TECHNIKY A INŠTALÁCIÍ

# Čo nám priniesla novela zákona o energetickej efektívnosti Zákon 321/2014

- § 11, **Spotreba energie v budovách , odsek 1 c , d**
- § 28, **Priestupky, odsek 2, 1.000,- €**
- § 32, **Prechodné ustanovenia, odsek 13,  
termín uskutočnenia 31.12.2015, 31.12.2017**

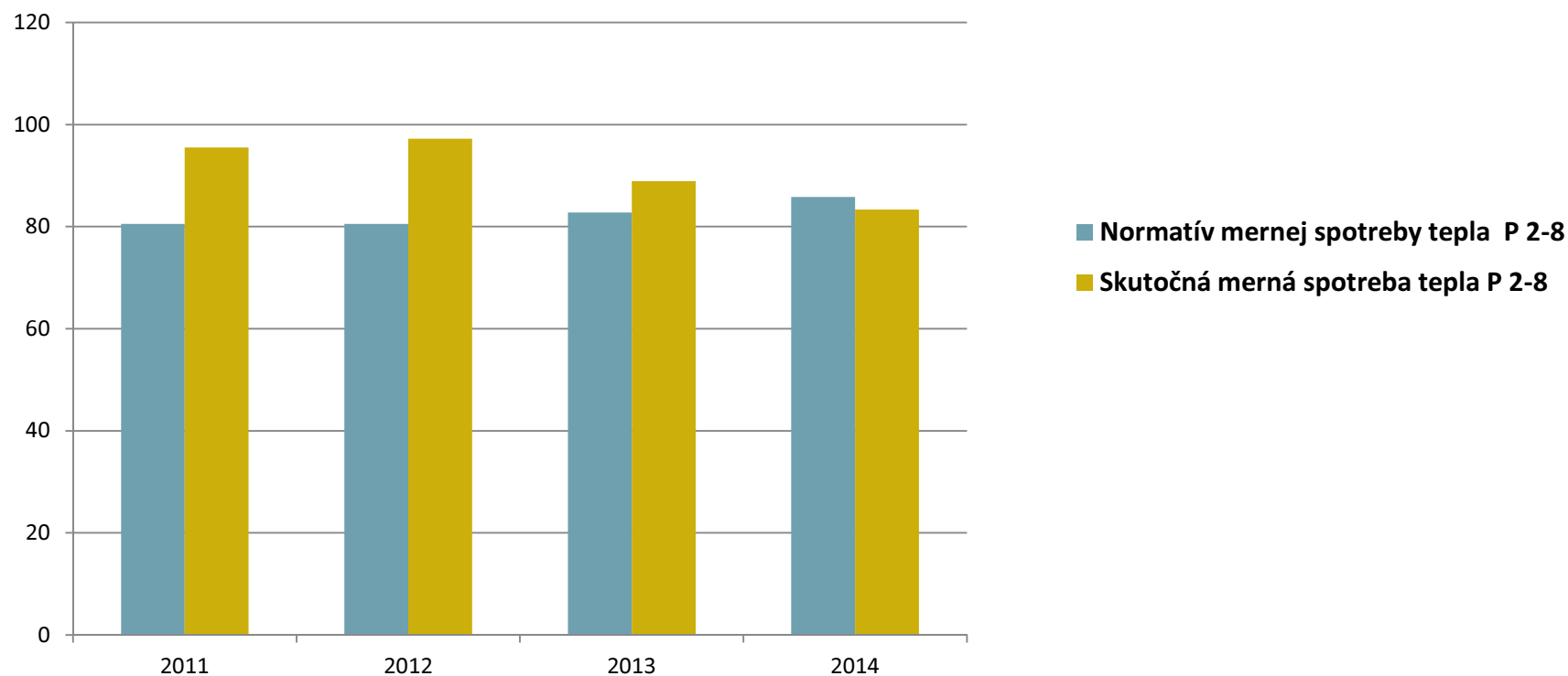
# Ako na to

- **Správca:** SBD Brezno
- **Stavebná sústava:** T06B BB
- **Lokalita:** Závadka nad Hronom
- **Objekt:** Paseka 2 – 8, ( 5 podlaží )  
Paseka 9 – 17 ( 5 podlaží )

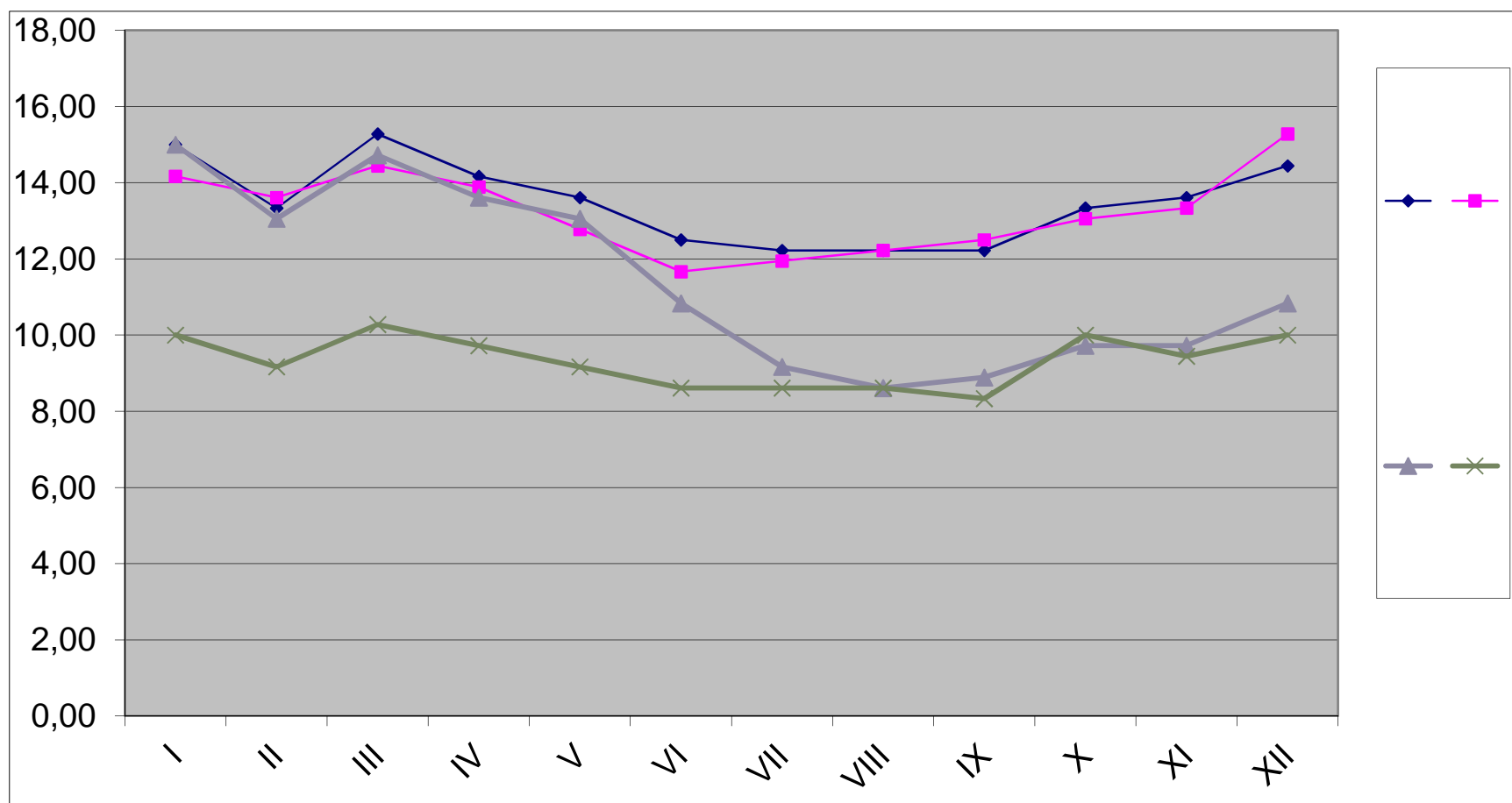
# Technológia

- **Potrúbie pôvodné, pozink DN 25 – 65**
- **Izolácia, minerálna vata**
- **Potrúbie nové, hliník - plast DN 25 - 50**
- **Izolácia, mirelon 20 mm**

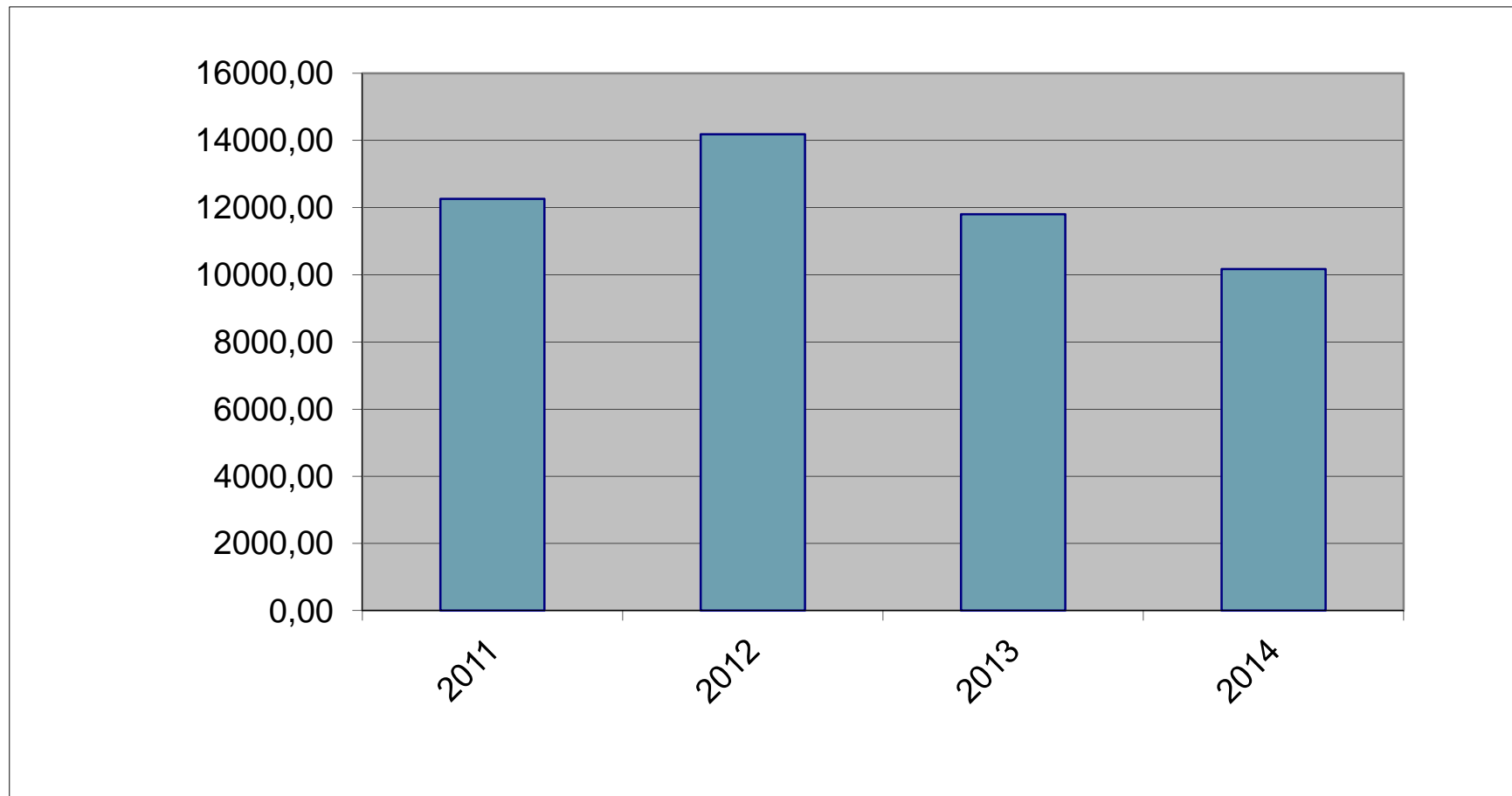
# Porovnanie mernej spotreby tepla do TV v objekte Paseka 2 - 8



# Porovnanie mesačnej spotreby tepla do TV v objekte Paseka 2 - 8

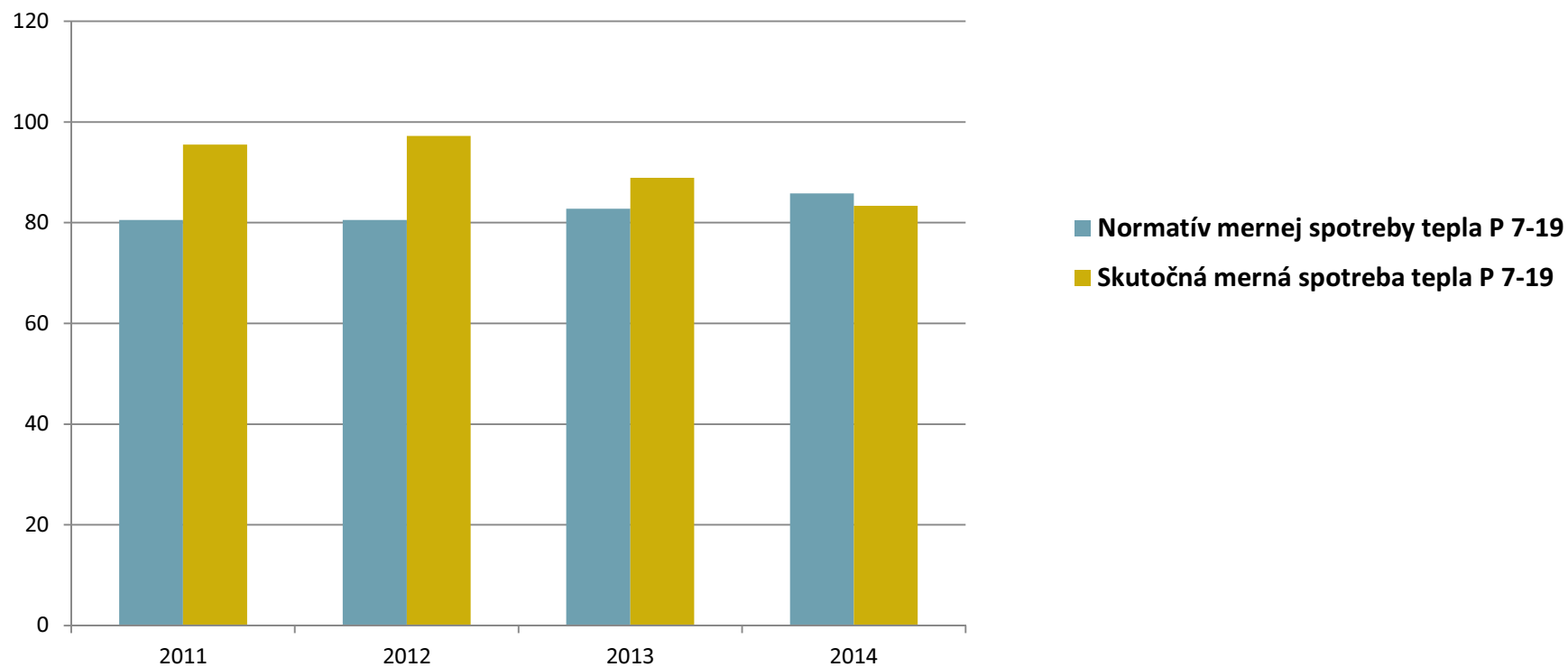


# Porovnanie ročných nákladov na dodávku tepla do TV v objekte Paseka 2 - 8

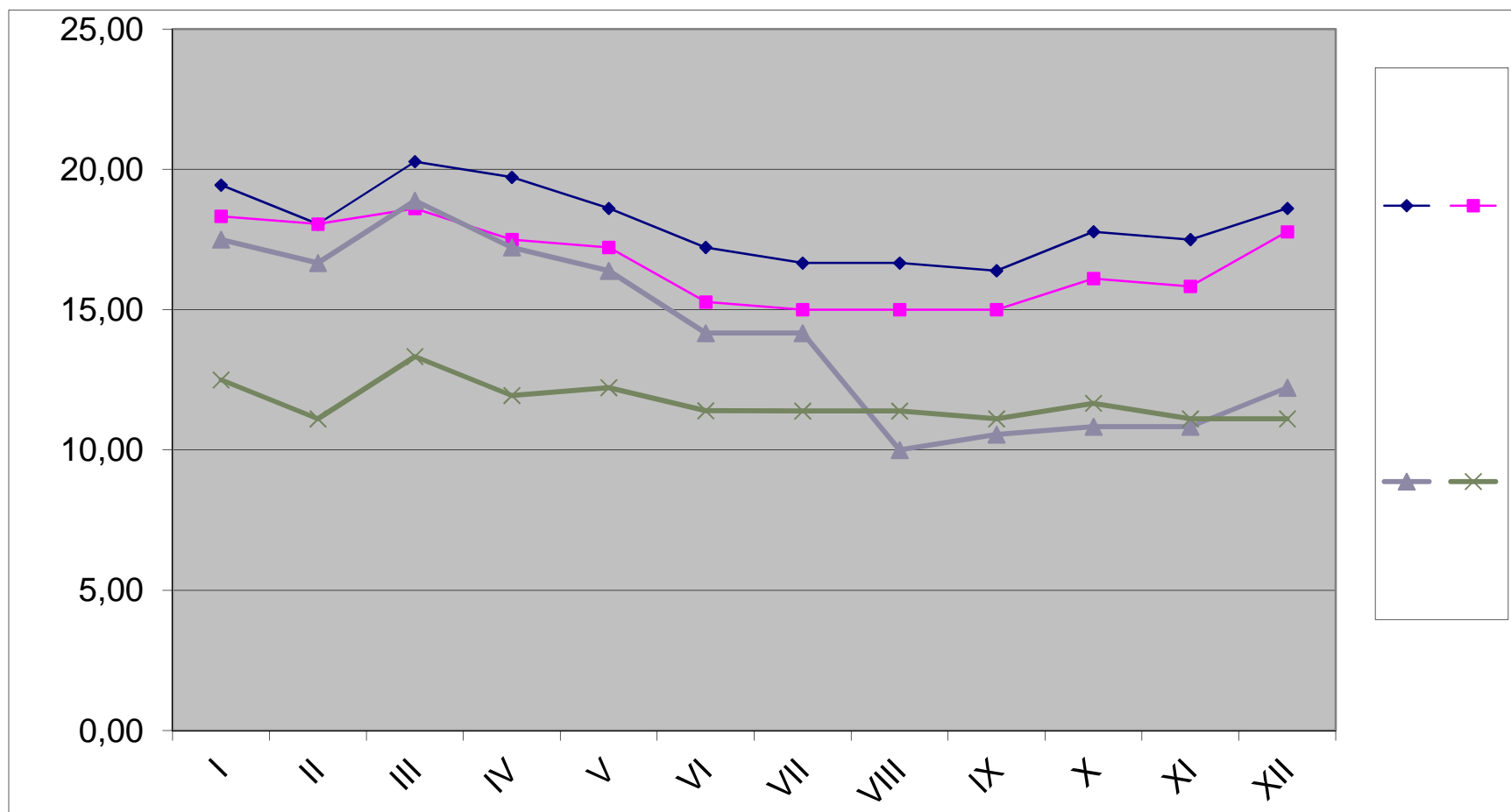




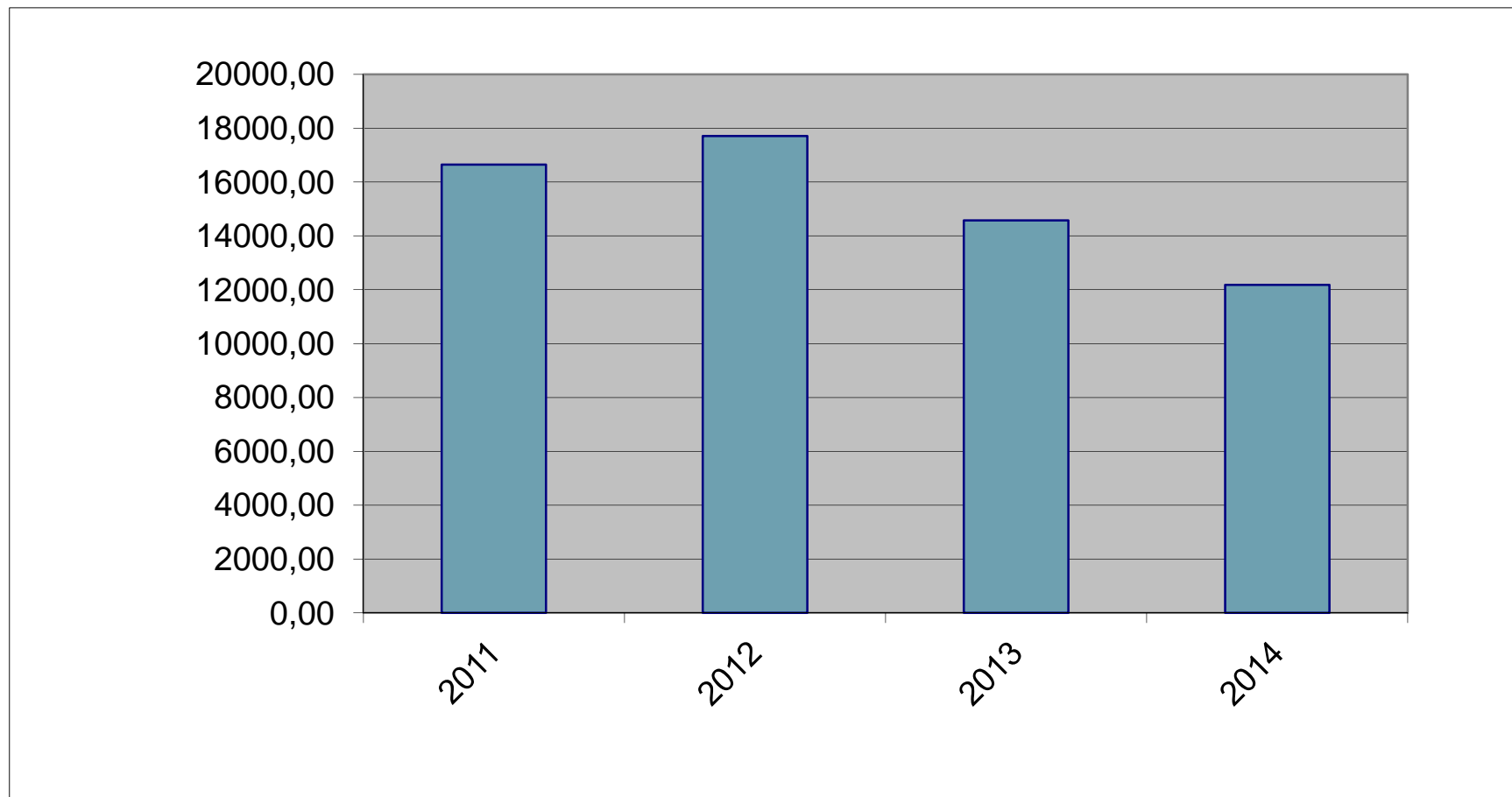
# Porovnanie mernej spotreby tepla do TV v objekte Paseka 9 - 17



# Porovnanie mesačnej spotreby tepla do TV v objekte Paseka 9 - 17



# Porovnanie ročných nákladov na dodávku tepla do TV v objekte Paseka 9 - 17



# Čo to stálo a čo to prinieslo

- **Investičné náklady:**
- **Paseka 2 – 8 .....9.264,- €**
- **Paseka 9 – 17.....13.010,- €**
  
- **Pokles prevádzkových nákladov:**
- **Paseka 2 – 8 .....4.013,- €**
- **Paseka 9 – 17.....5.523,- €**
  
- **Návratnosť :**
- **Paseka 2 – 8 .....2,3 roka**
- **Paseka 9 – 17.....2,4 roka**

# Čo sme zistili!

- Nie všetko čo je dané zákonom, je proti ľuďom
- Škoda, že rozumné postupy musí určiť zákon
- Len hrozba sankcie nás donúti k aktivite
- Až finančný prínos potvrdí správnosť riešenia



**Je aj iná možnosť na zníženie  
nákladov za dodávku tepla  
na prípravu teplej vody ?**

## Dve riešenia s rovnakým výsledkom

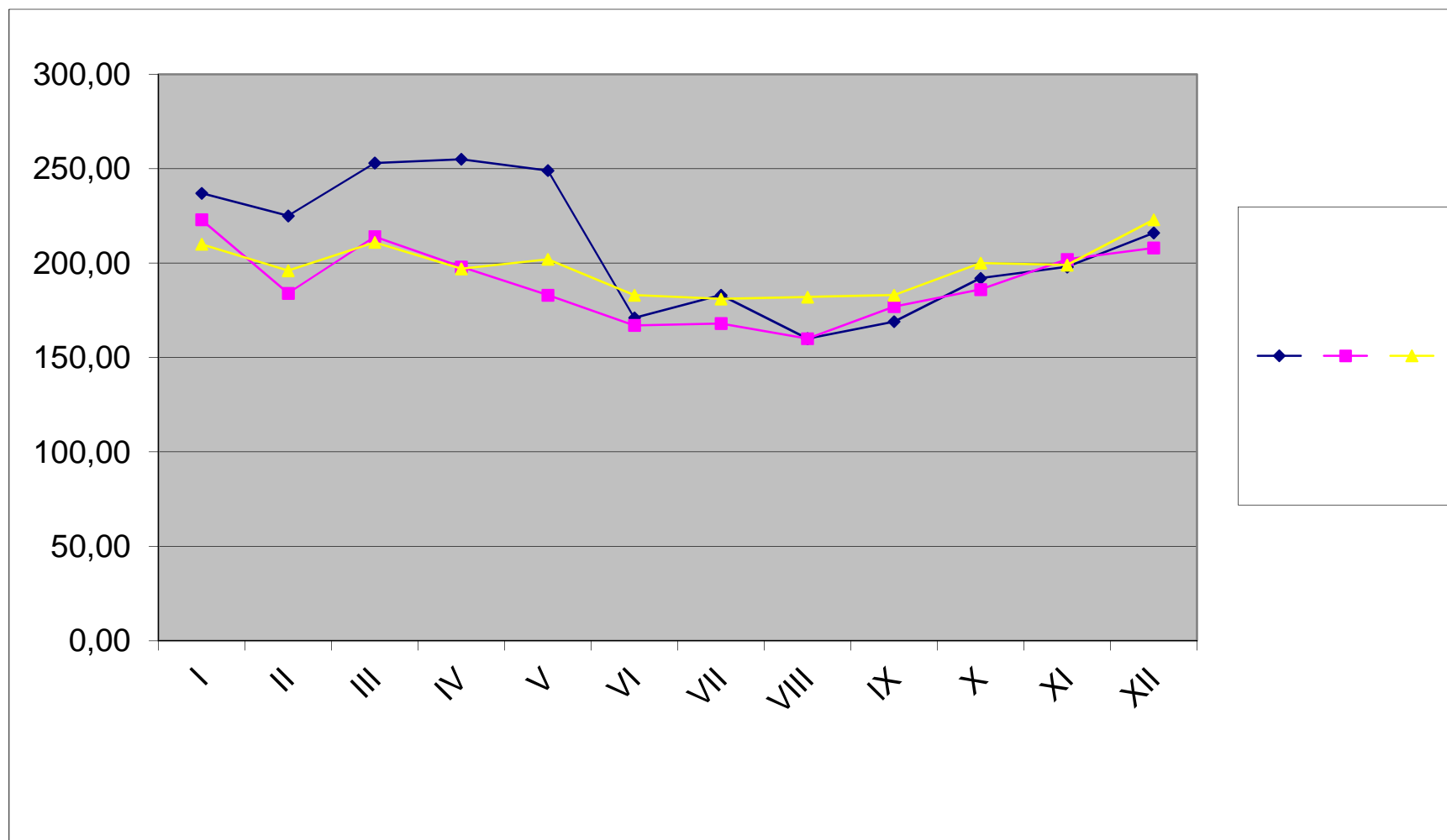
- **KOST od dodávateľa tepla s investíciou SVB do podpory prípravy TV pomocou solárnych panelov**
- **Vlastná kotolňa s podporou prípravy TV pomocou solárnych panelov**

# Pol'ná 11-17, Banská Bystrica

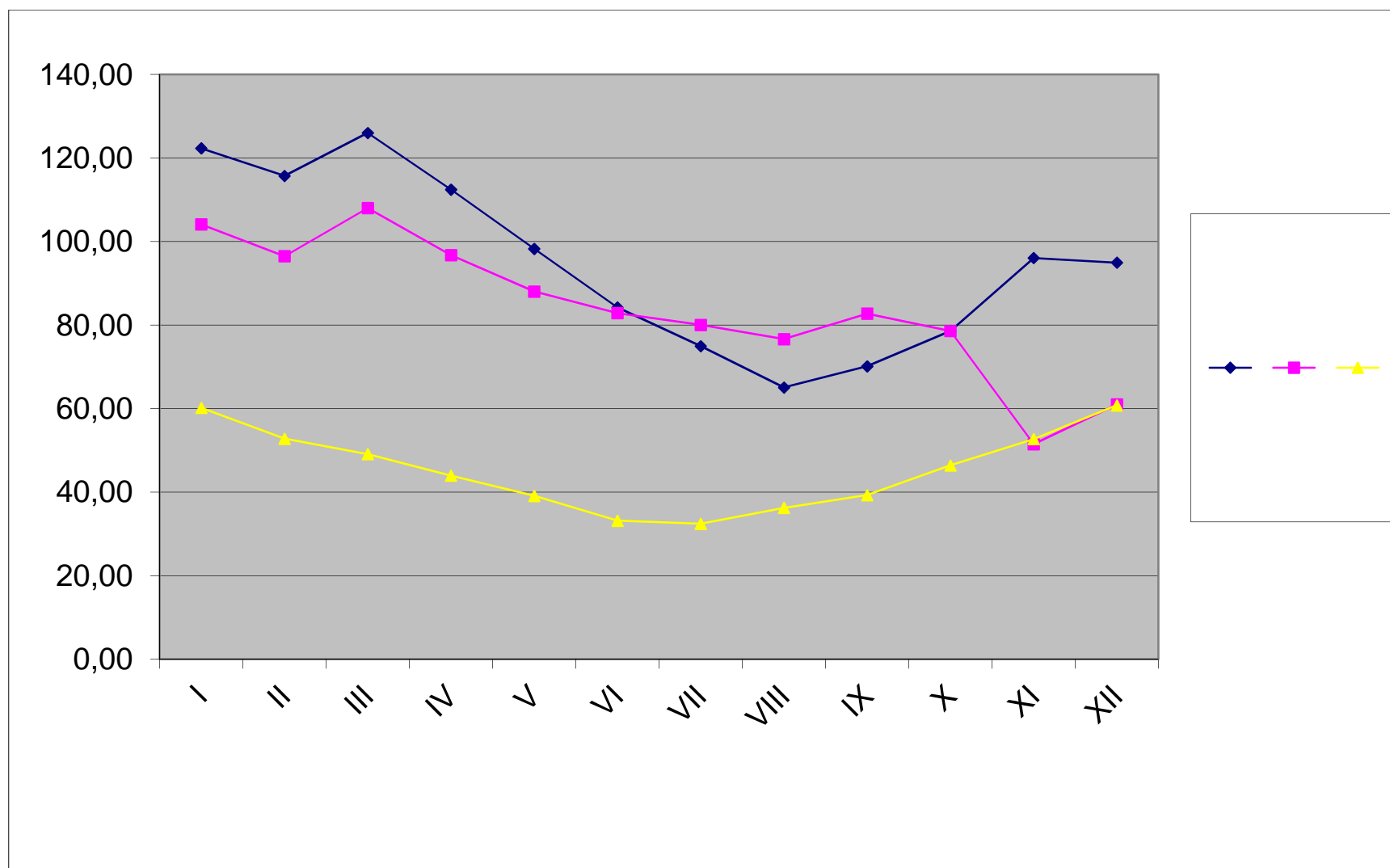




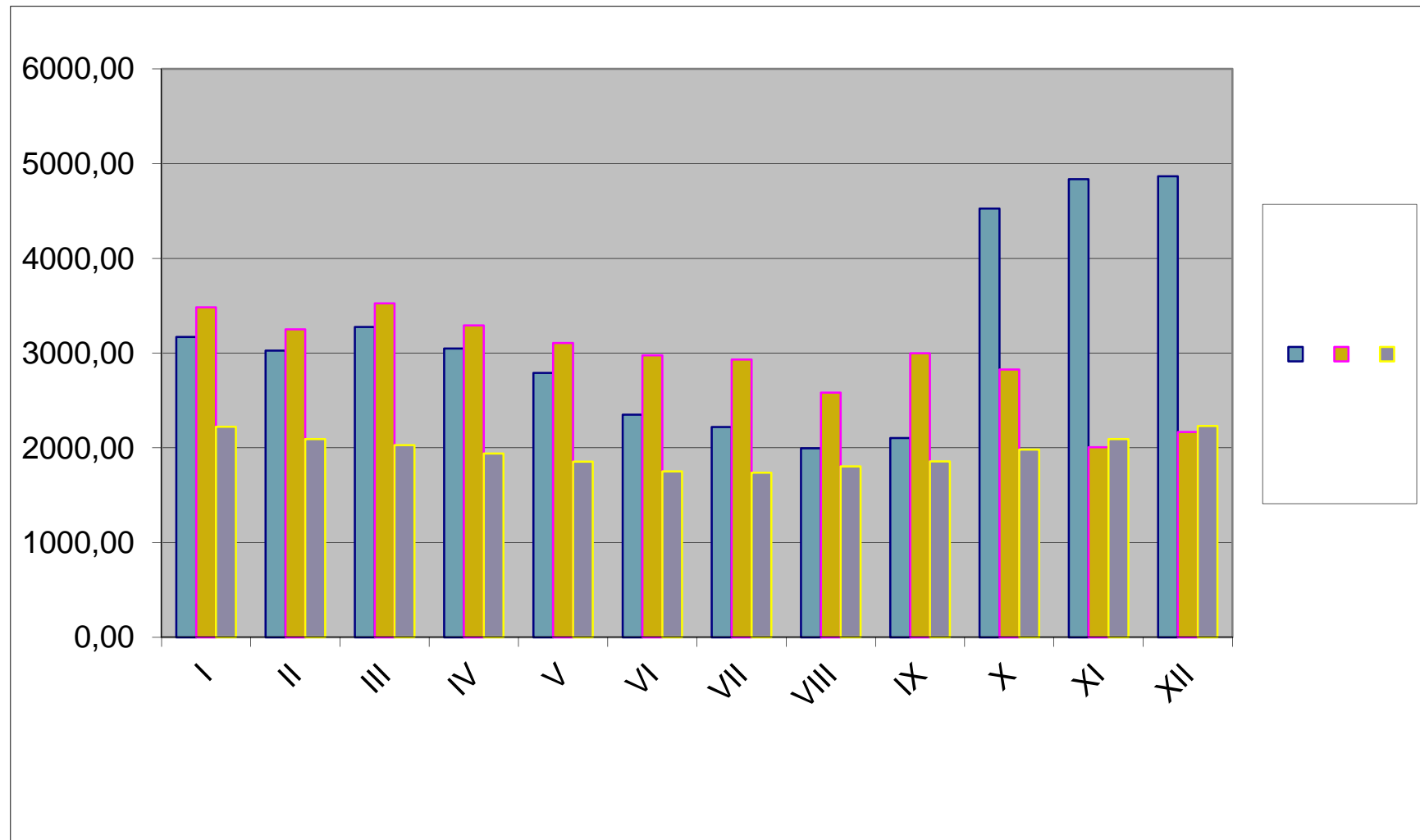
# Spotreba teplej vody po mesiacoch



# Spotreba tepla do teplej vody



# Mesačné náklady na dodávku tepla do teplej vody



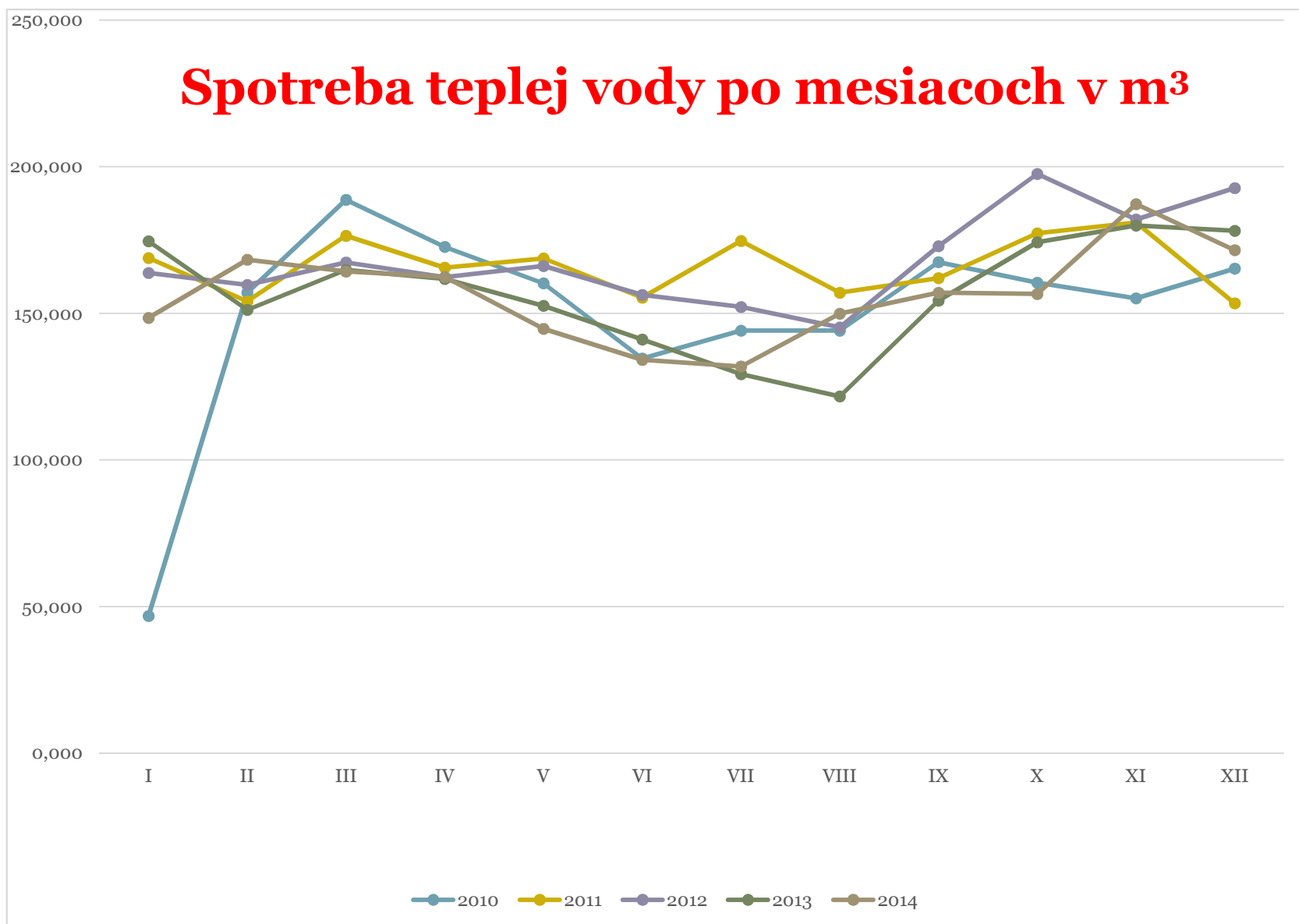
# Návratnosť Investície

- **HVH COMP s.r.o. Banská Bystrica**
- **Investičný náklad: 71.500,-**
- **Náklad na teplo do TV rok 2012: 40.000,-**
- **Náklad na teplo do TV rok 2014: 17.500,-**
- **Rozdiel nákladov: 22.500,-**
- **Návratnosť investície: 3,5 roka**

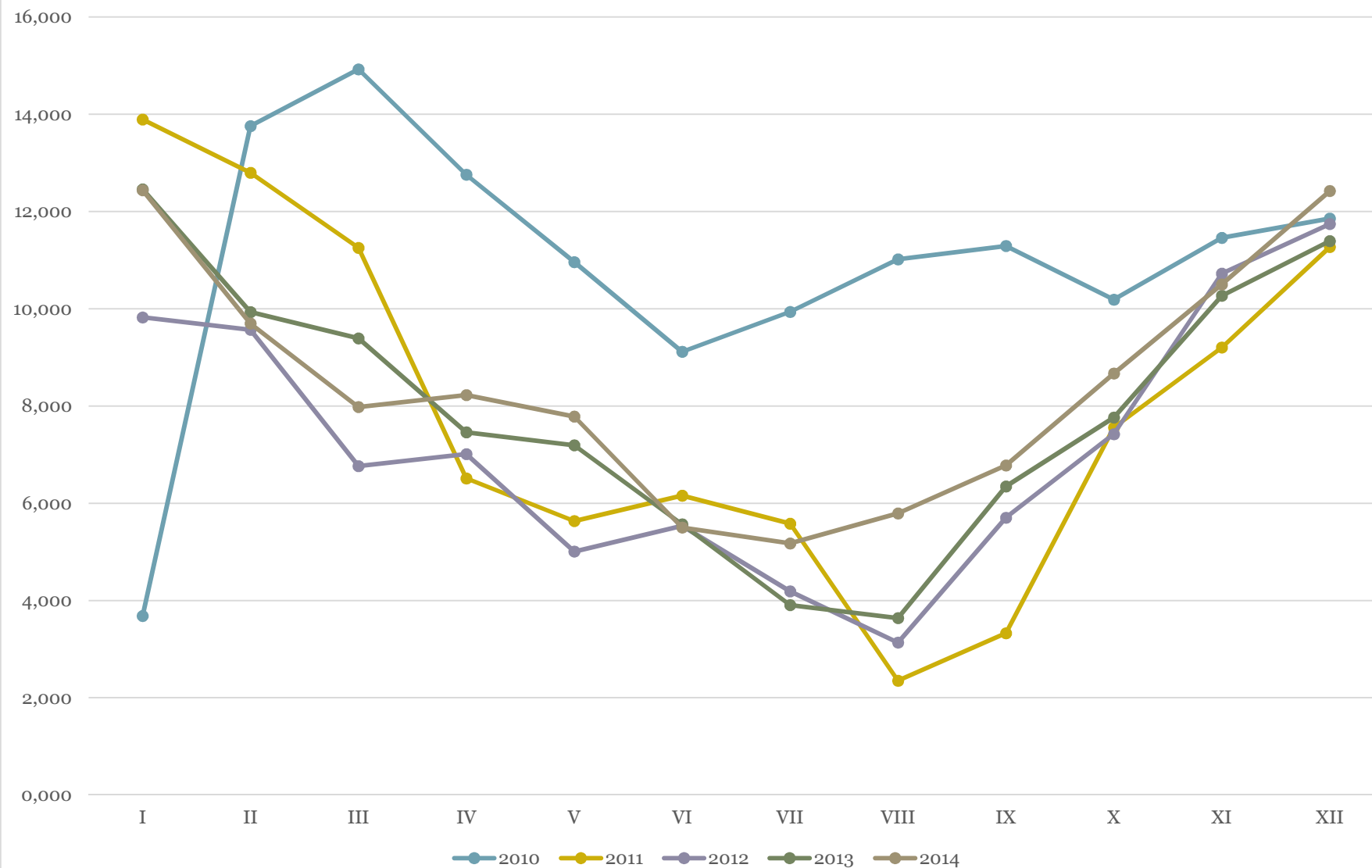
# Tatranská 6, Banská Bystrica



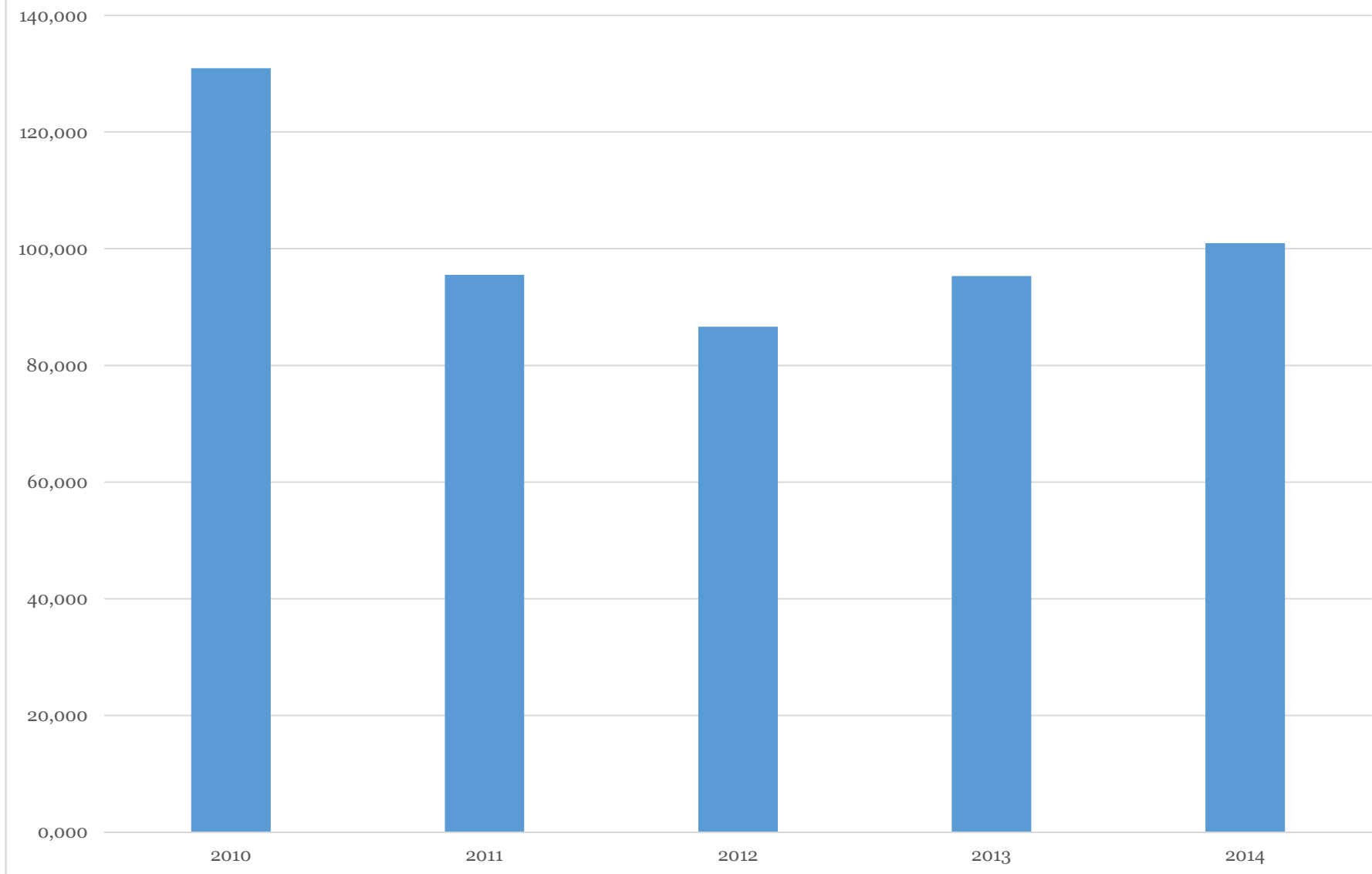
## Spotreba teplej vody po mesiacoch v m<sup>3</sup>



## Spotreba tepla do TV po mesiacoch v MWh

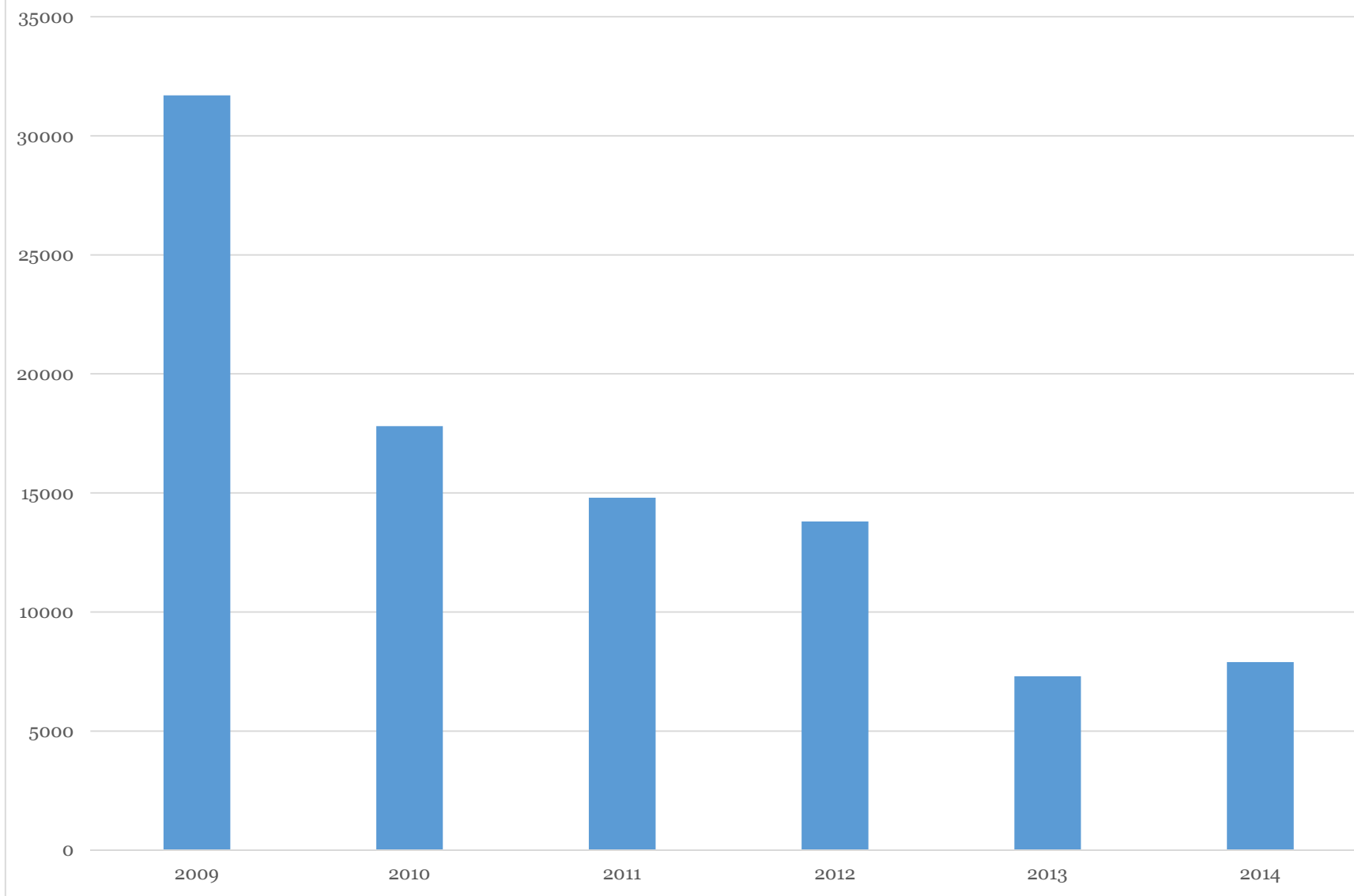


# Ročná spotřeba tepla do TV v MWh





## Ročné náklady na dodávku tepla do TV v €



# Návratnosť Investície

- **SPRAVBYT s.r.o. Banská Bystrica**
- **Investičný náklad: 110.000,-**
- **Náklad na teplo do TV rok 2009: 31.700,-**
- **Náklad na teplo do TV rok 2014: 7.900,-**
- **Rozdiel nákladov: 23.800,-**
- **Návratnosť investície: 4,6 roka**

 **STING - ENERGO** 

Ďakujem za pozornosť!

