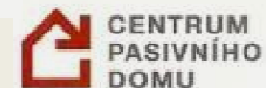


BUDOVY S TAKMER „0“ POTREBOU ENERGIE – FIKCIA ALEBO BLÍZKA BUDÚCNOSŤ?



Josef Smola

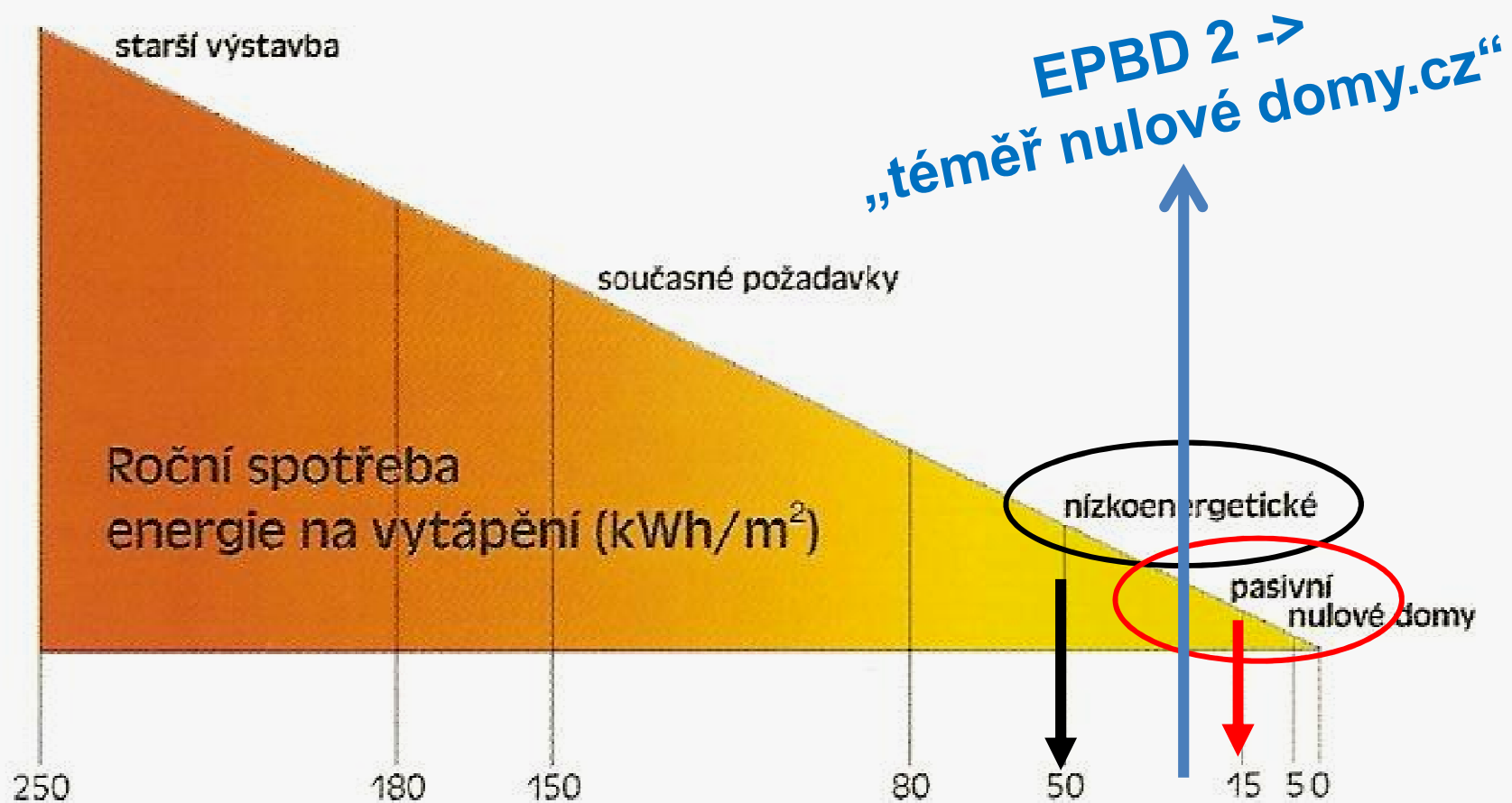


Autor návrhu stavby: Aleš Brožánek, Josef Smola

**Pasívne môžu byť aj
verejné budovy...
Ako na to?**



PŘEHLED ENERGETICKÉ NÁROČNOSTI STAVEB





**JAK MŮŽE VEŘEJNÁ ZAKÁZKA
NAPLNIT POŽADAVKY NA
ENERGETICKY EFEKTIVNÍ STAVBY?**

ZÁKON VVŘ – ČR ZÁKLADNÍ KRITÉRIA:

- a) ~~ekonomická výhodnost /odvolání?/~~
- b) nejnižší cena /jasné kritérium/

„nejlevnější nemůže být kvalitní“

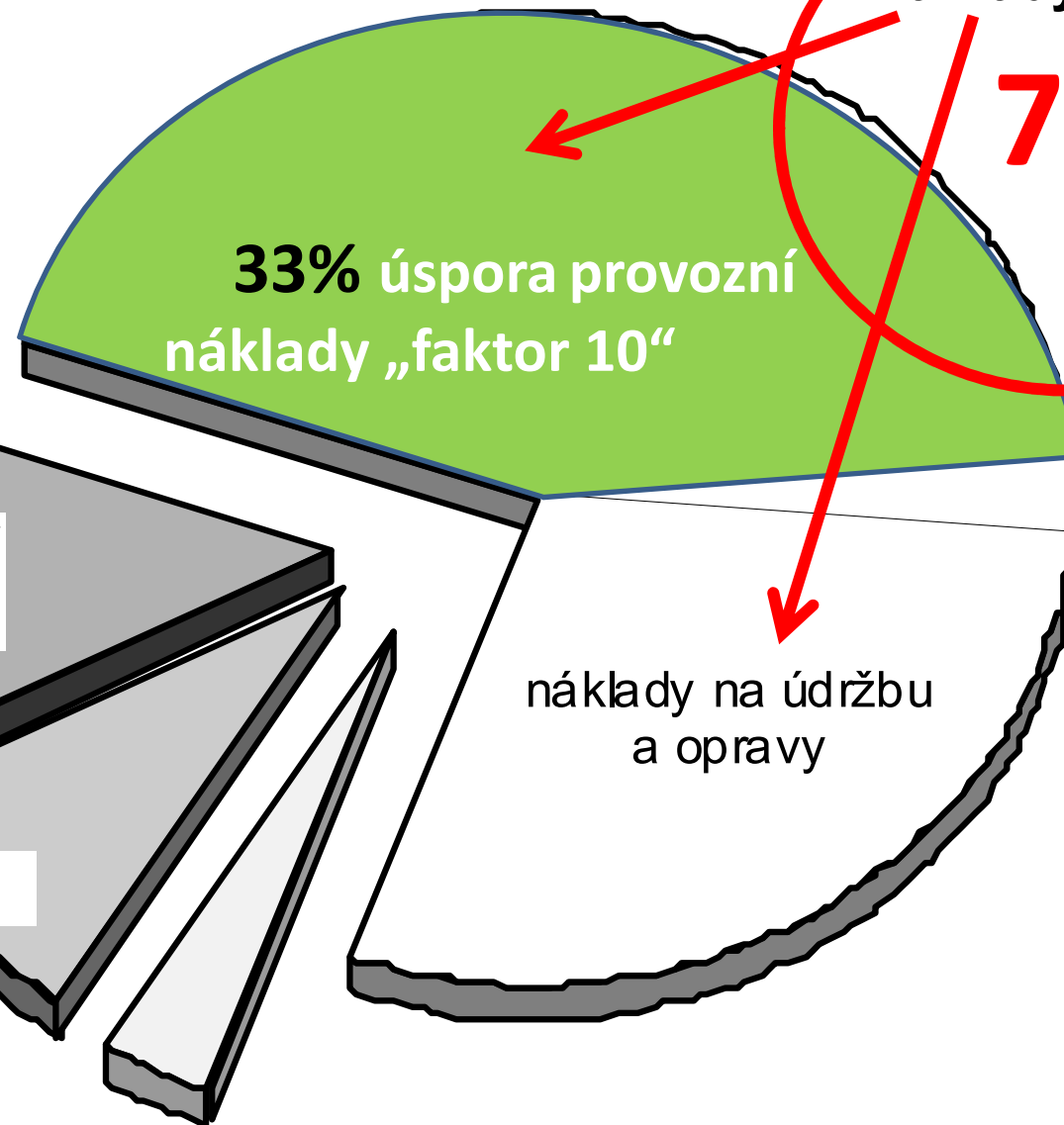
zodpovědné zacházení s veřejným rozpočtem...

**Celkové
náklady na
pořízení stavby**

náklady na pořízení
stavby

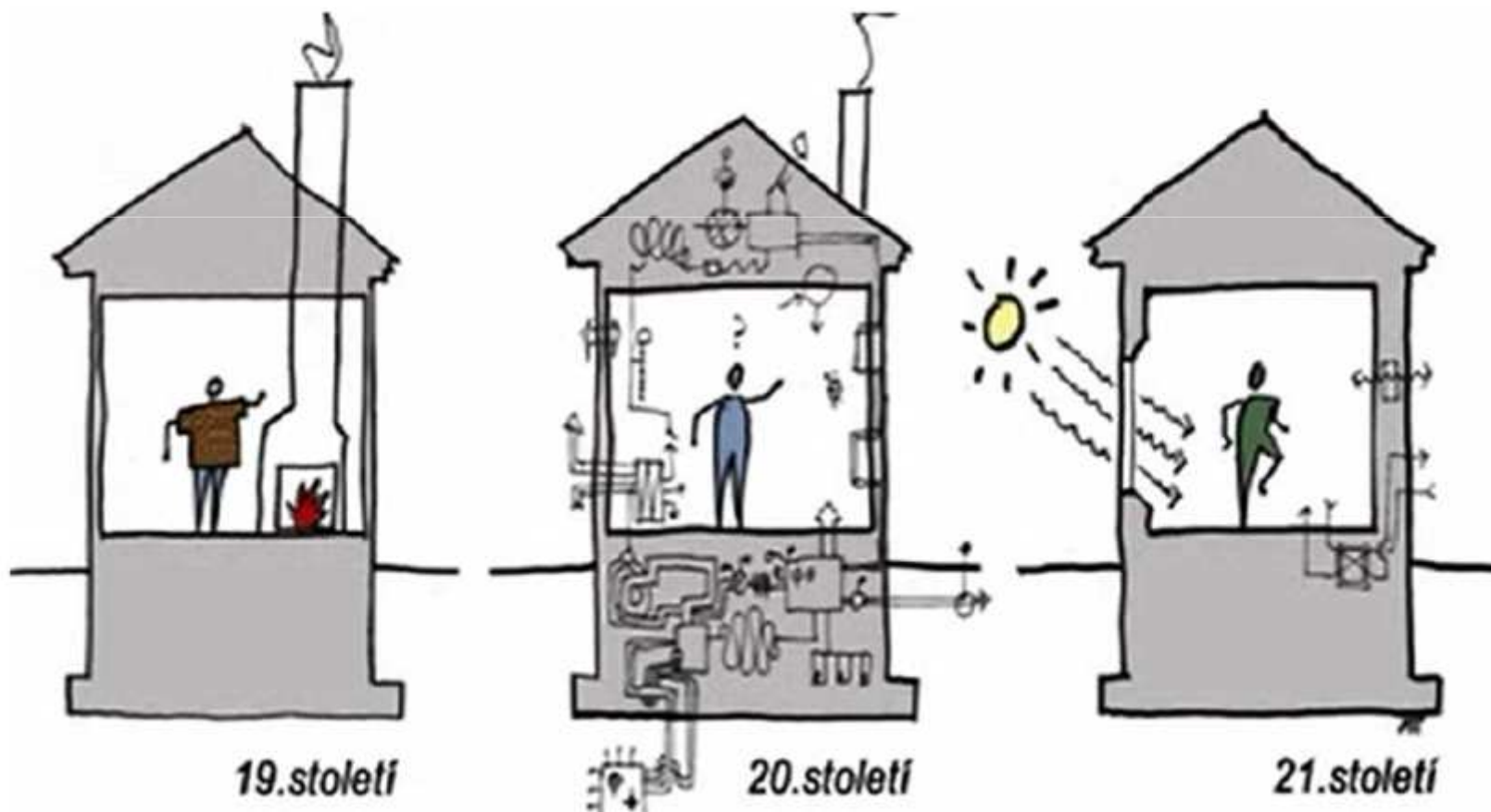
cena pozemku

**Náklady na
likvidaci**



Pasivní dům využívá možnosti se vrátit k jednoduchému konceptu s minimem technologií a maximálním komfortem.

Složité řešení nemají šanci...



modřice

**14 kWh/m²/rok – S/J
A/V 0,58**

© Aleš Brotánek, Jan Preisler, Josef Smola

**41 bezbariérových
malometrážních
bytů se službami**

TEPELNÉ ZTRÁTY (kW)	37
ZASTAVĚNÁ PLOCHA (m²)	1.480
UŽITNÁ PLOCHA (m²)	2.080
OBESTAVĚNÝ PROSTOR (m³)	12.070
CENA (Kč/m³, bez DPH,vč. inženýrských objektů)	7.300/292€ 5.300/212€

**18 kWh/m²/rok – V/Z
A/V 0,41**



Bytový dům: 32 bytů 1+KK á 31m², 9 bytů 2+KK á 45 m²

Investor: město Modřice (veřejná zakázka)

Projektant: Ing. arch. Josef Smola, Projektový a inženýrský ateliér

Autor projektu: Josef Smola, Aleš Brotánek, spolupráce Jan Praisler

Autorský dozor: Ing. Josef Bárta

Realizace: Sdružení firem Komfort a.s. a Inter-stav spol. s.r.o.

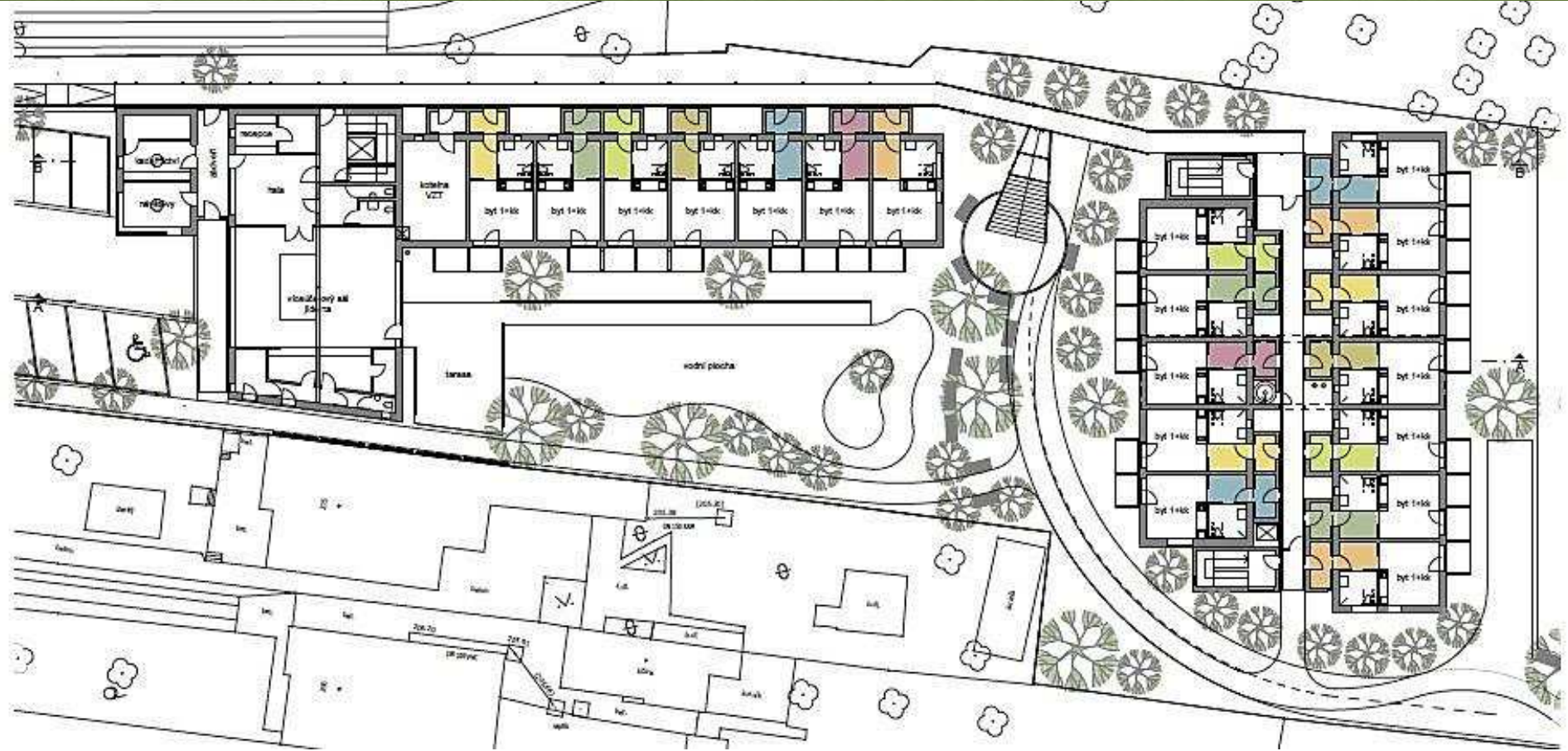
Tepelné ztráty: 37 kW

Investiční náklady: vítěz soutěže **64** mil. Kč, cena rozpočtovaná projektantem 87,5 mil. Kč, rozpětí výběrového řízení 57,5 - 74,9 mil. Kč, skutečná cena realizace vč. víceprací **70,4** mil. Kč

schválená dotace ZÚ ve výši 8,5 mil. Kč, (tj. 12% z nákladů stavby)

Začátek stavby: srpen 2012, dokončení: únor 2014

kurs 2012 1€ = 25 Kč





07.09.2012 POLOŽENÍ ZÁKLADNÍHO KAMENE



energeticky pasivní standard, semicentrální řízené větrání, s regulací boxy a čidly CO2, 2x 45 kW peletkové kotle, dohřev teplovodními tělesy, příprava certifikace PHPP

*VO
eliminace
světelného
smogu*

*dešťové vody,
jímky 3x 5m3,
jezírko 170 m2,
obsluha WC*

*vegetační
střechy,
vegetační
komunikace,
vsakování,
místní ovocné
stromy*

*ohřev TV s prioritou 72 m2
solárních kolektorů*

u d r ž i t e l n á s t a v b a



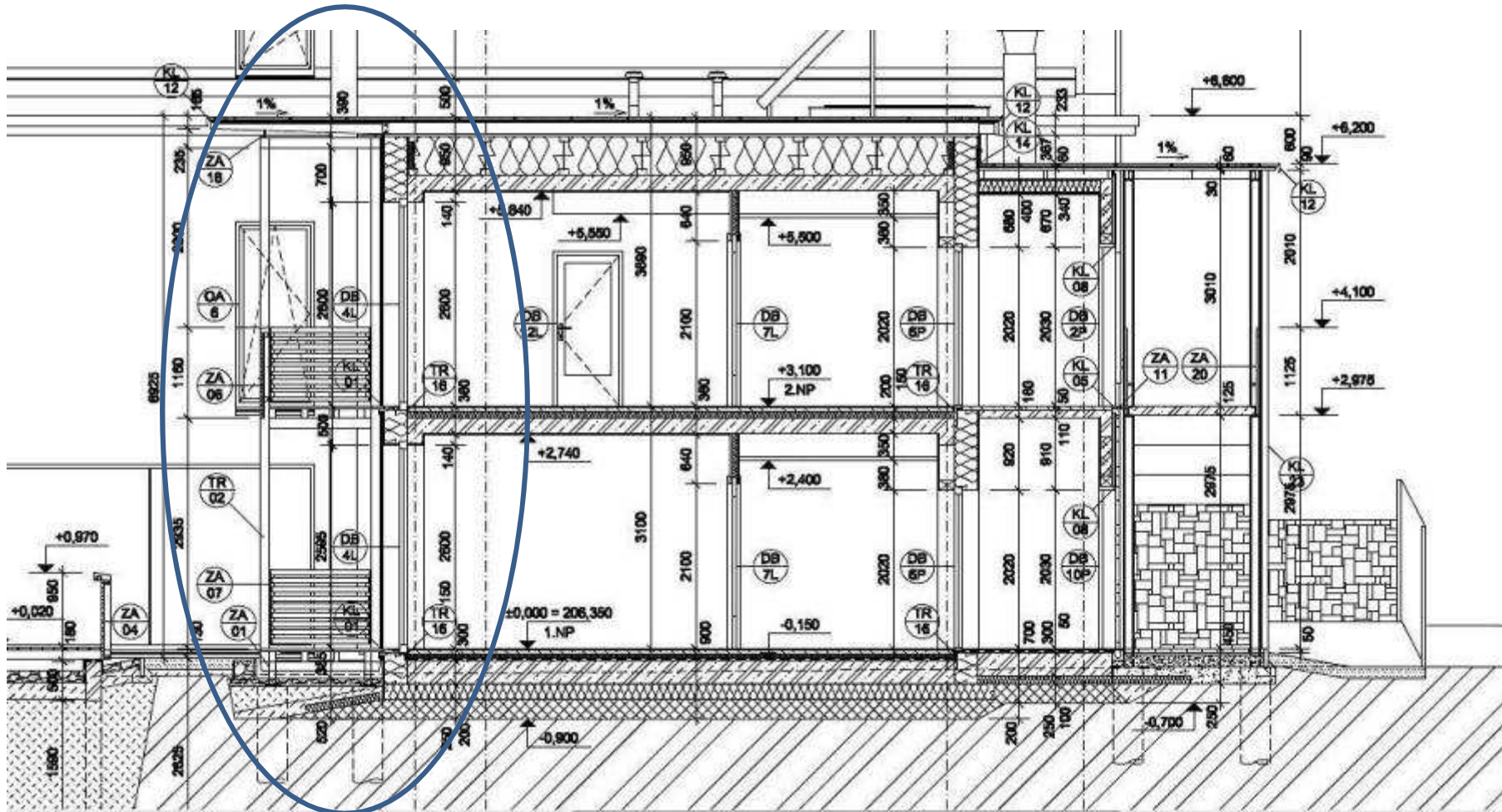




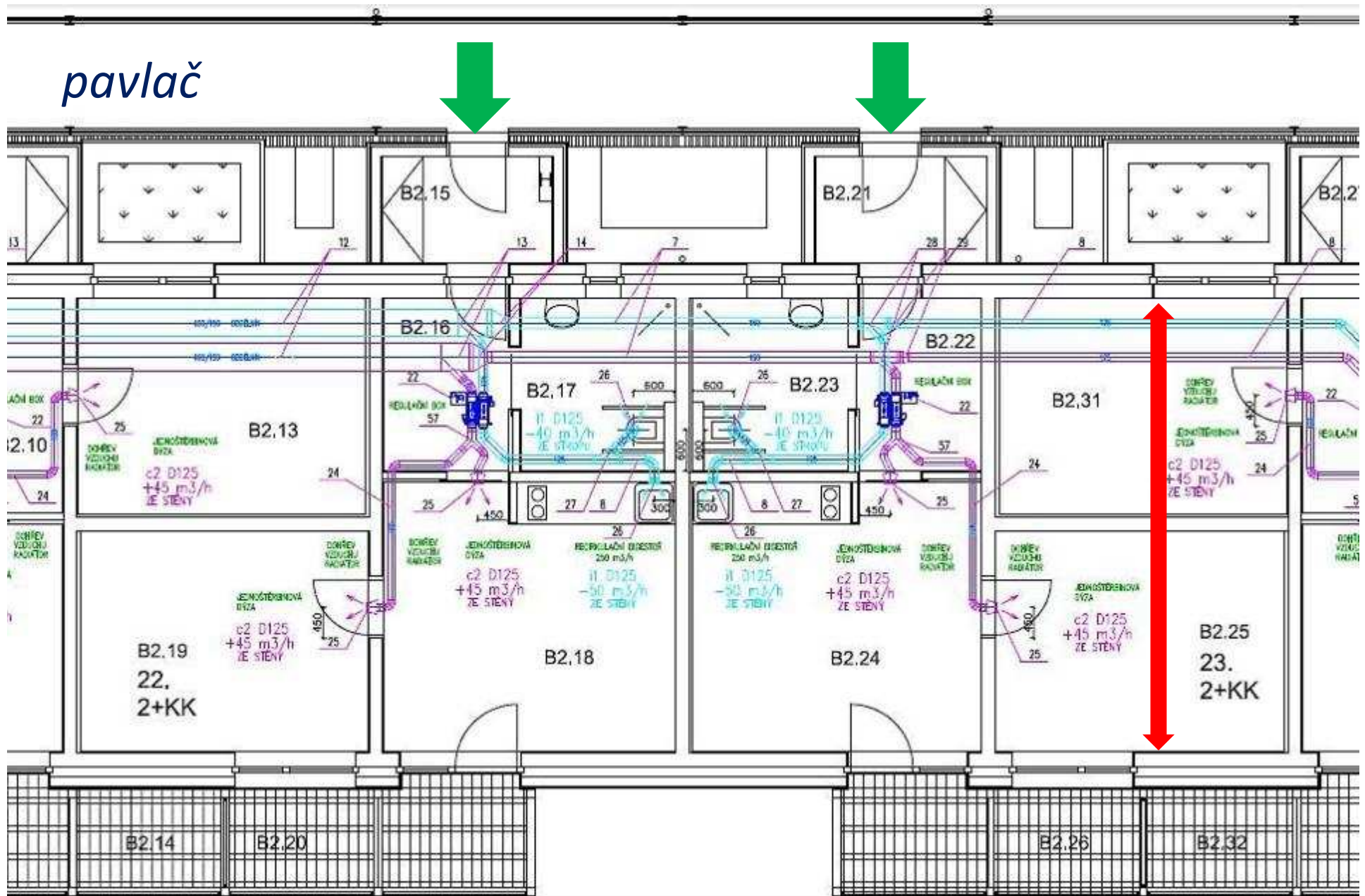




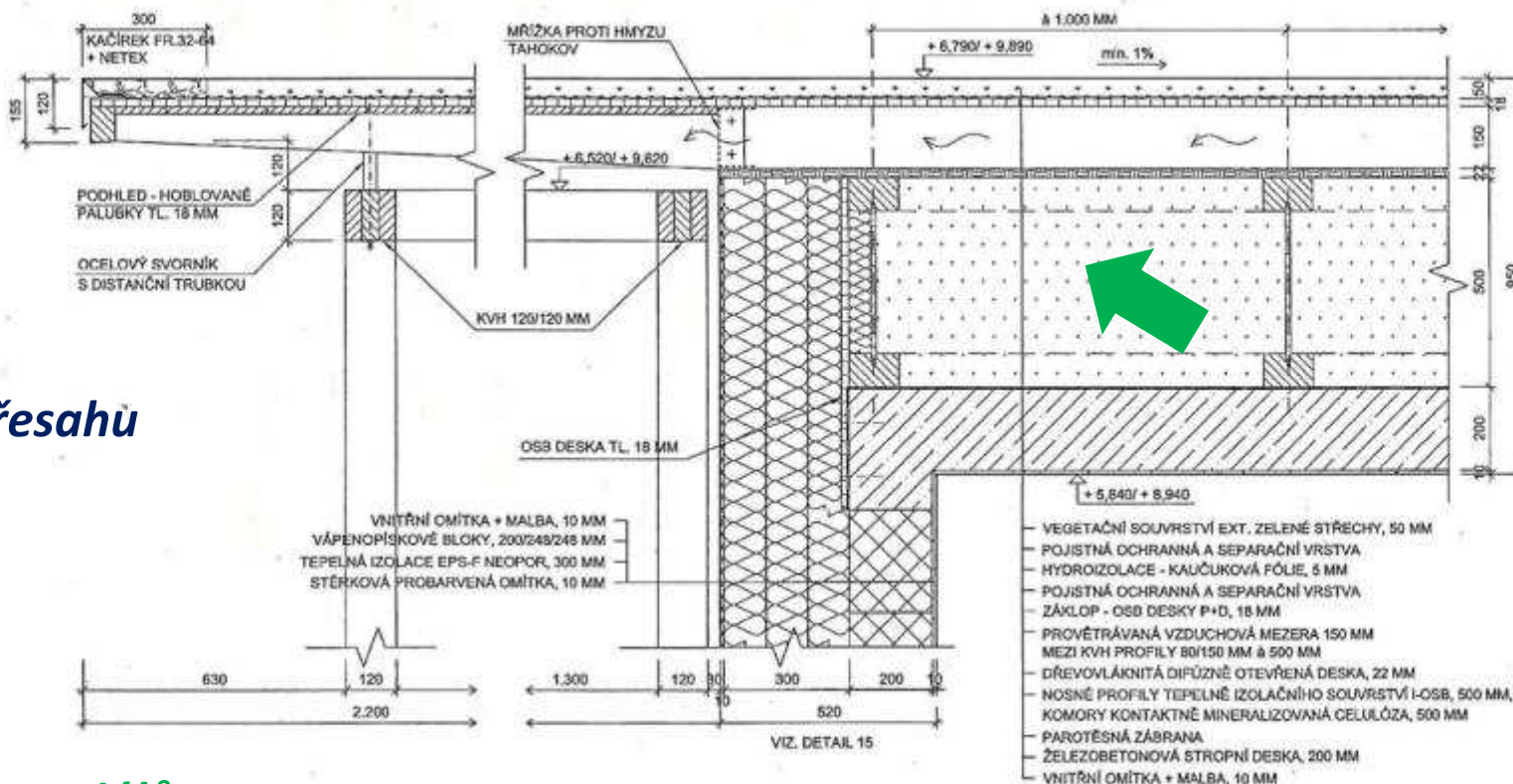




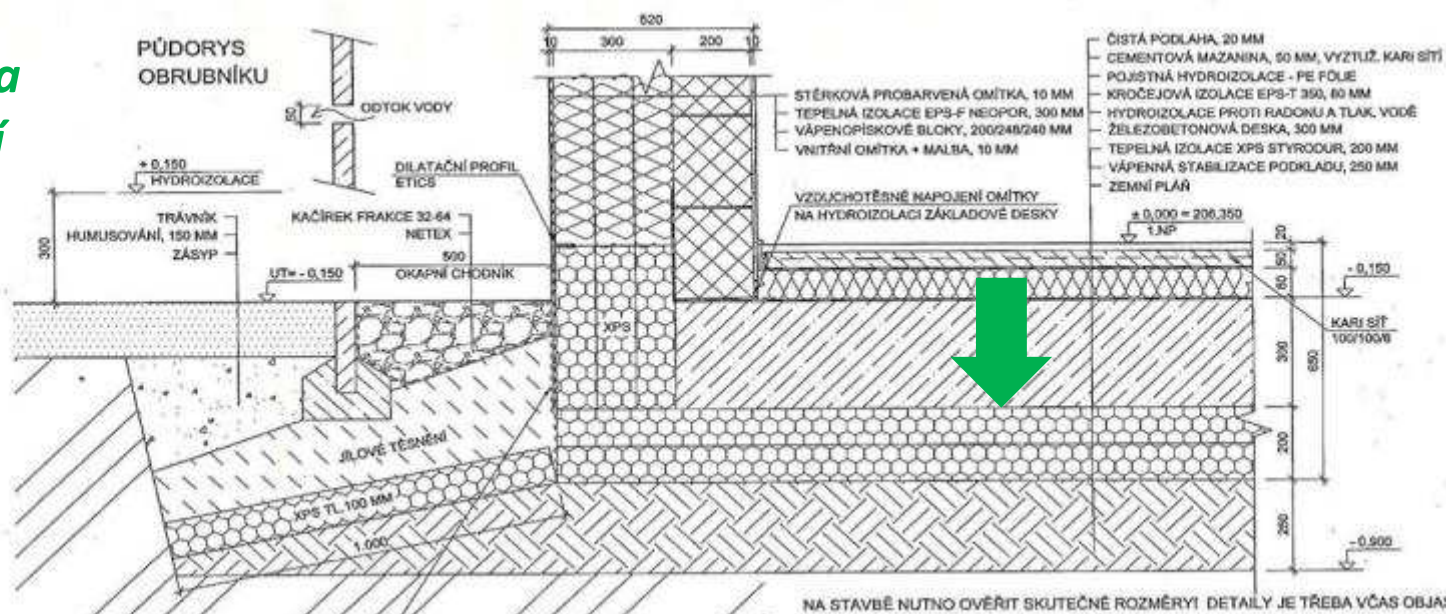
pavlač



*detail přesahu
střechy*



*výběr materiálů
podřízen vlivu na
životní prostředí*



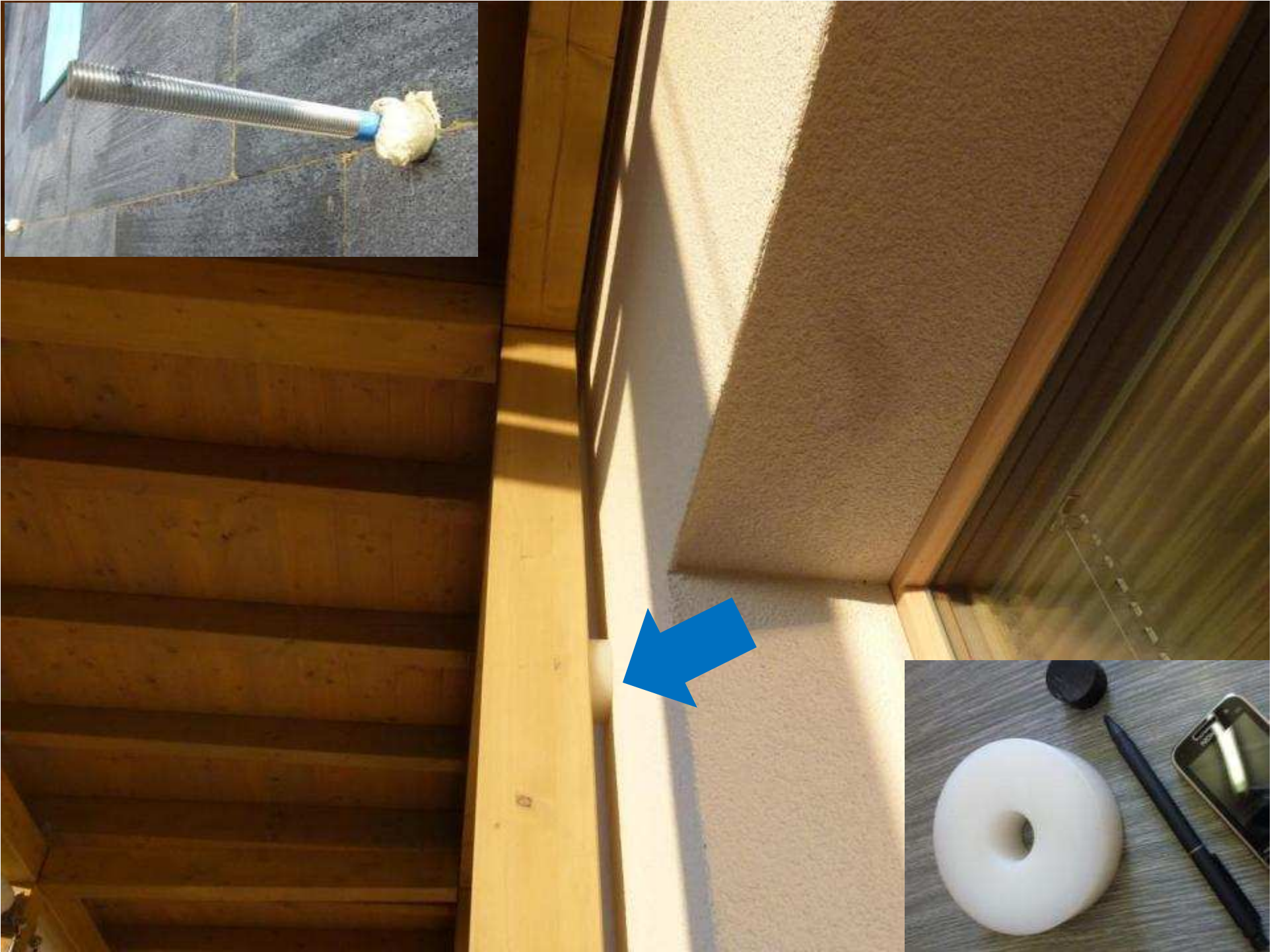
detail založení

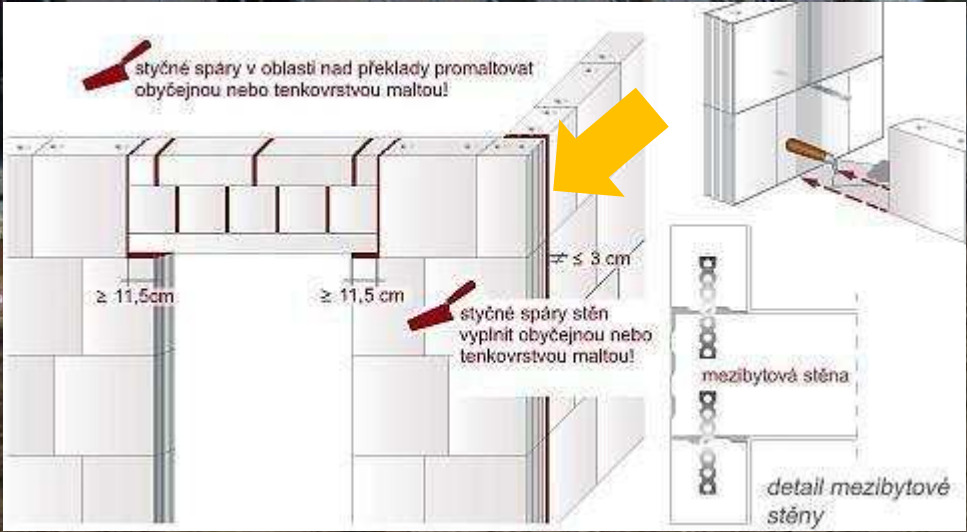
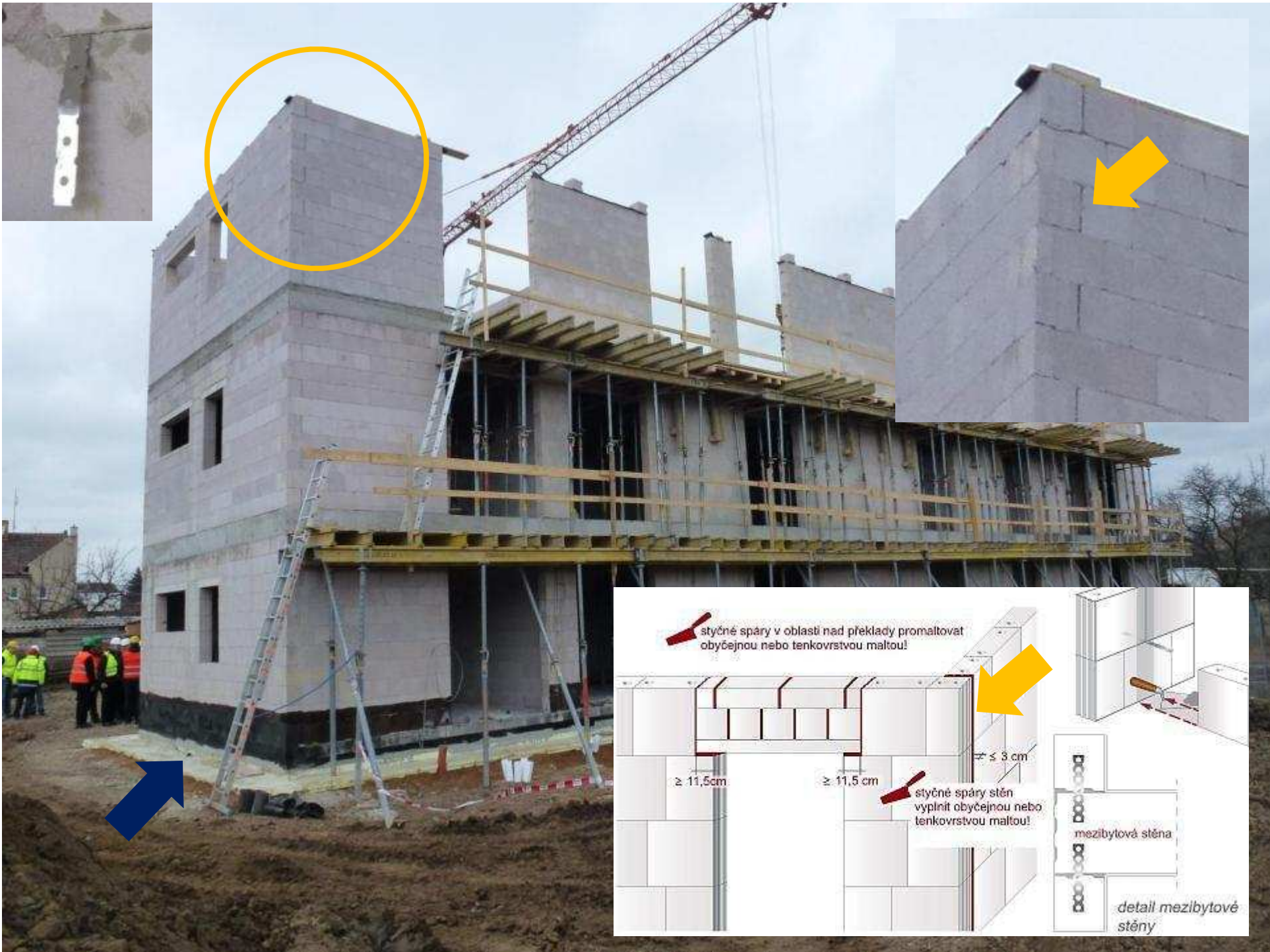
**TEPELNÁ IZOLACE ZÁKLADOVÉ DESKY NA BÁZI XPS/PERIMETRU
NE PROPUSTNÉ PODLOŽÍ**



...pozor z běžného tepelného izolantu se v našem případě stává součástí nosné konstrukce budovy...



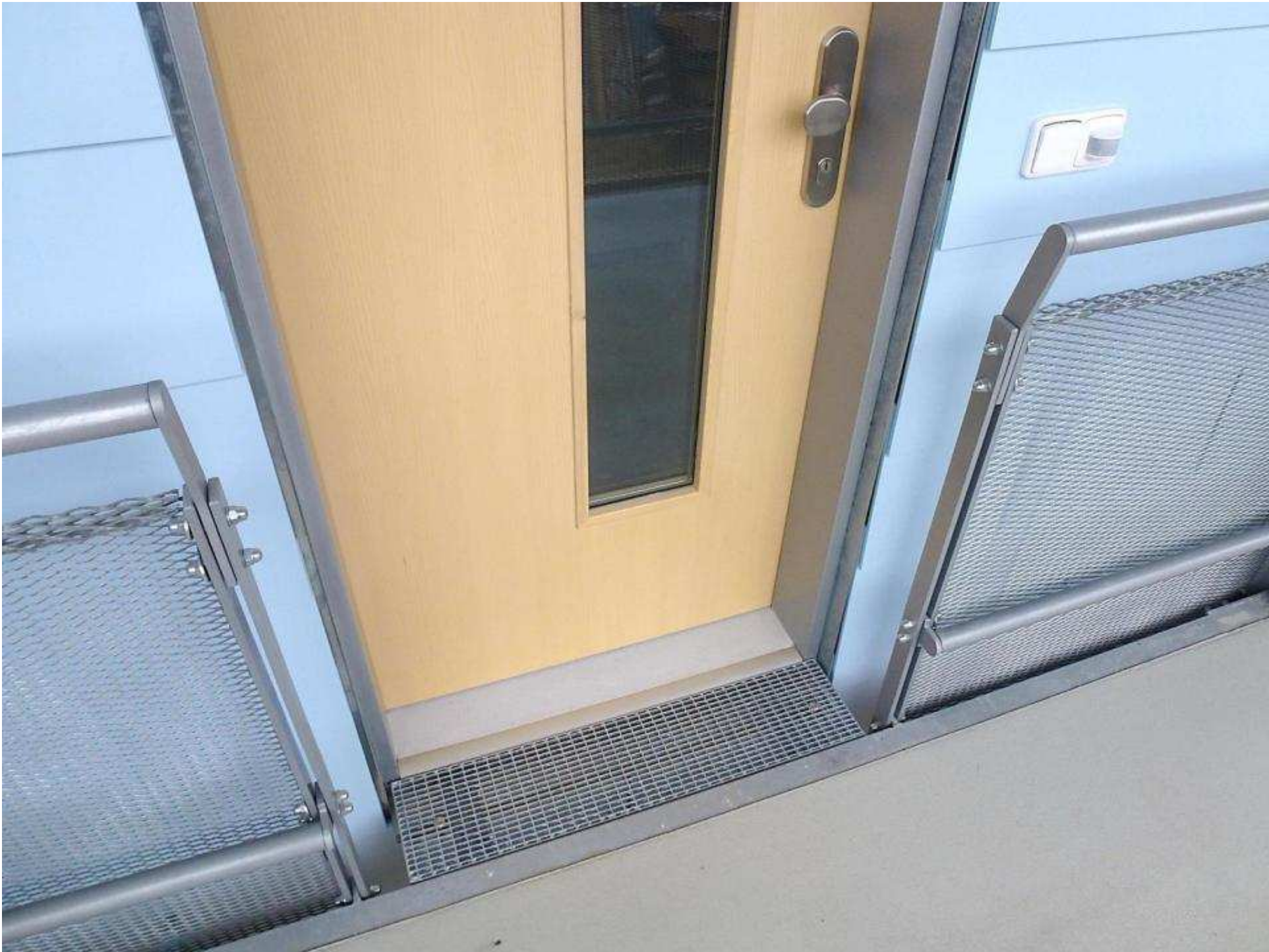


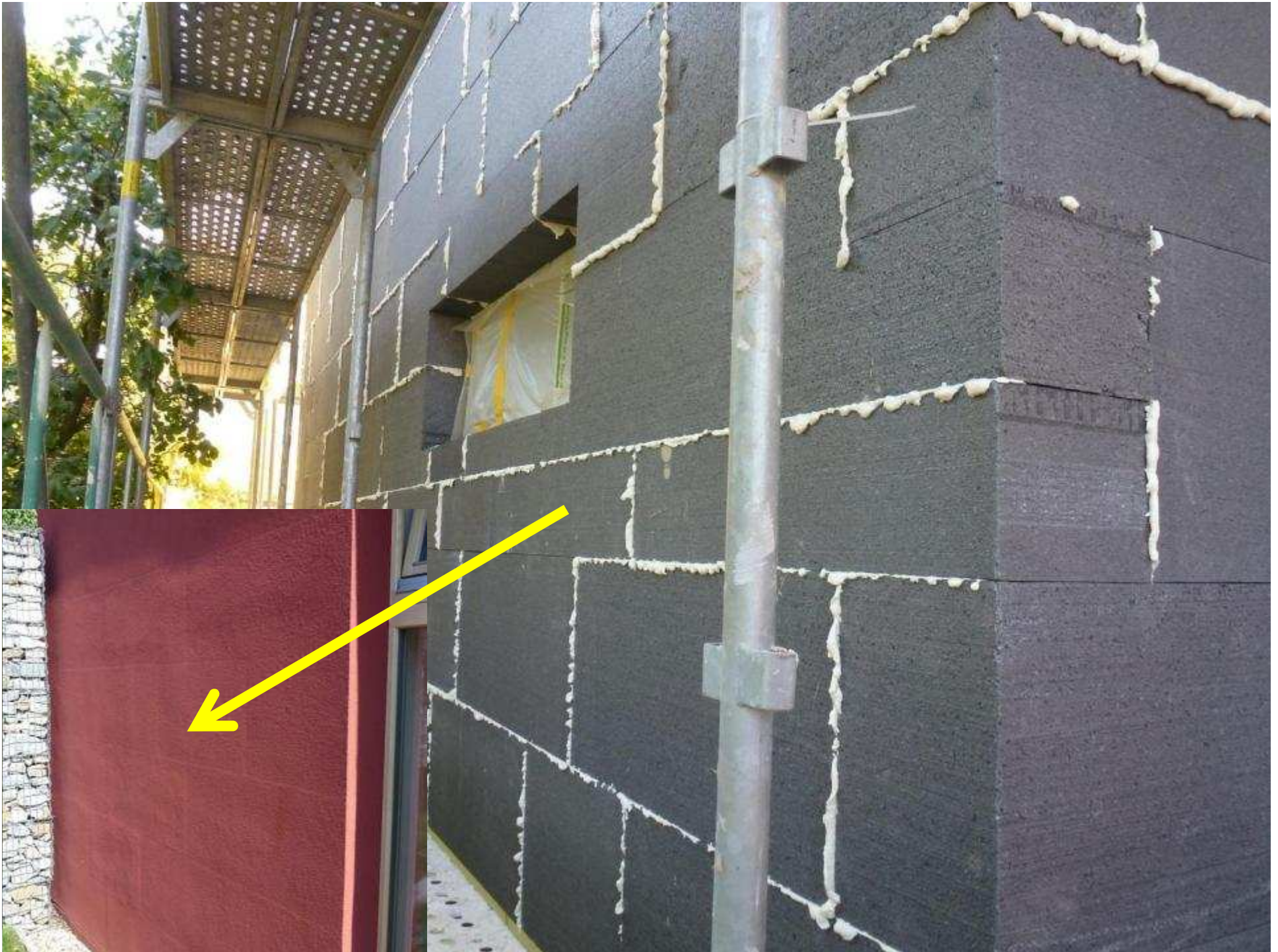








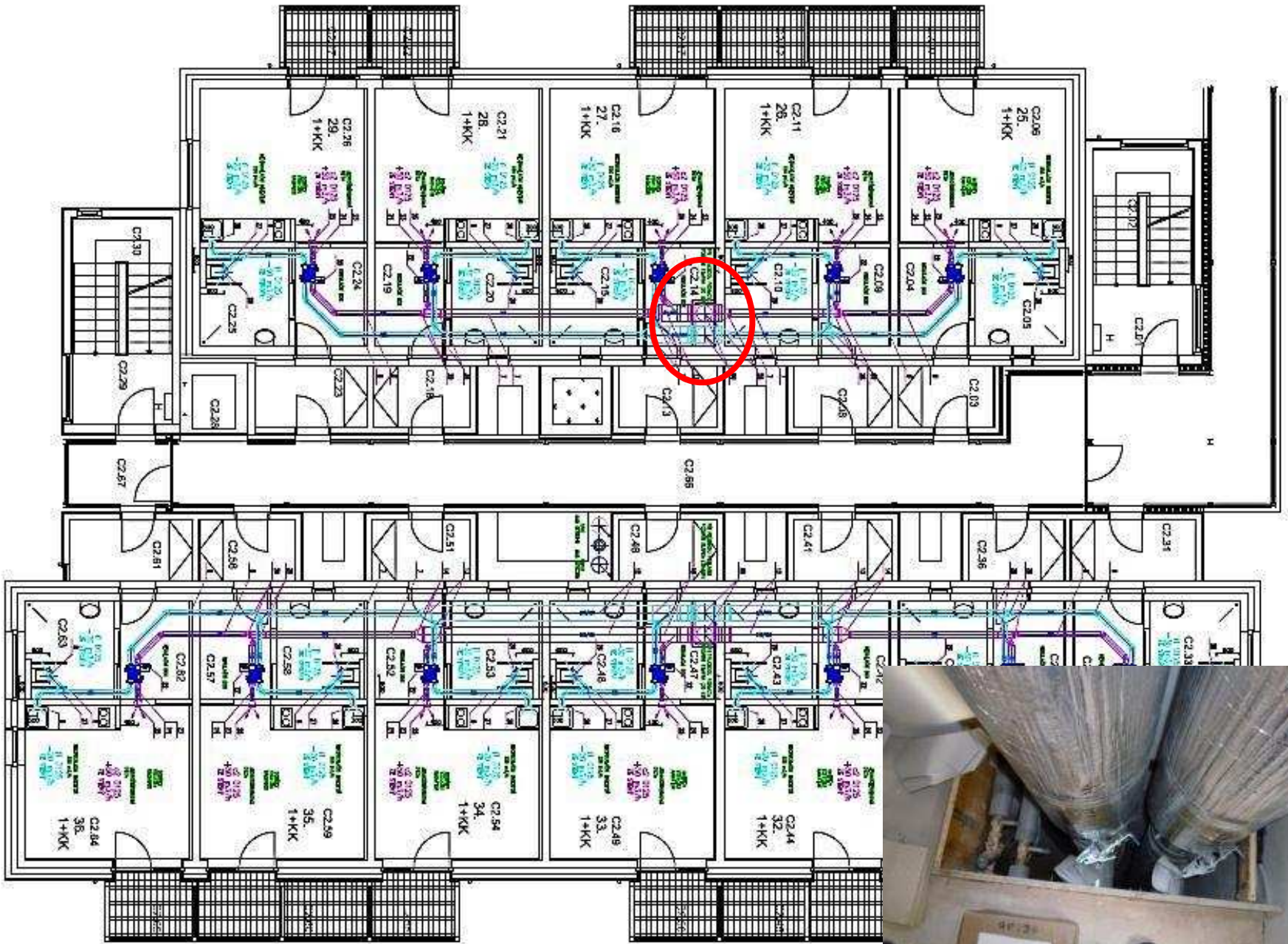










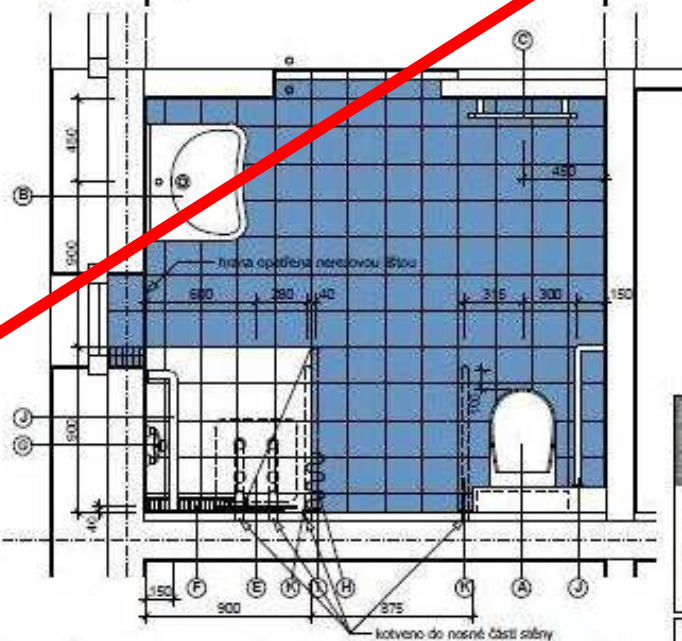
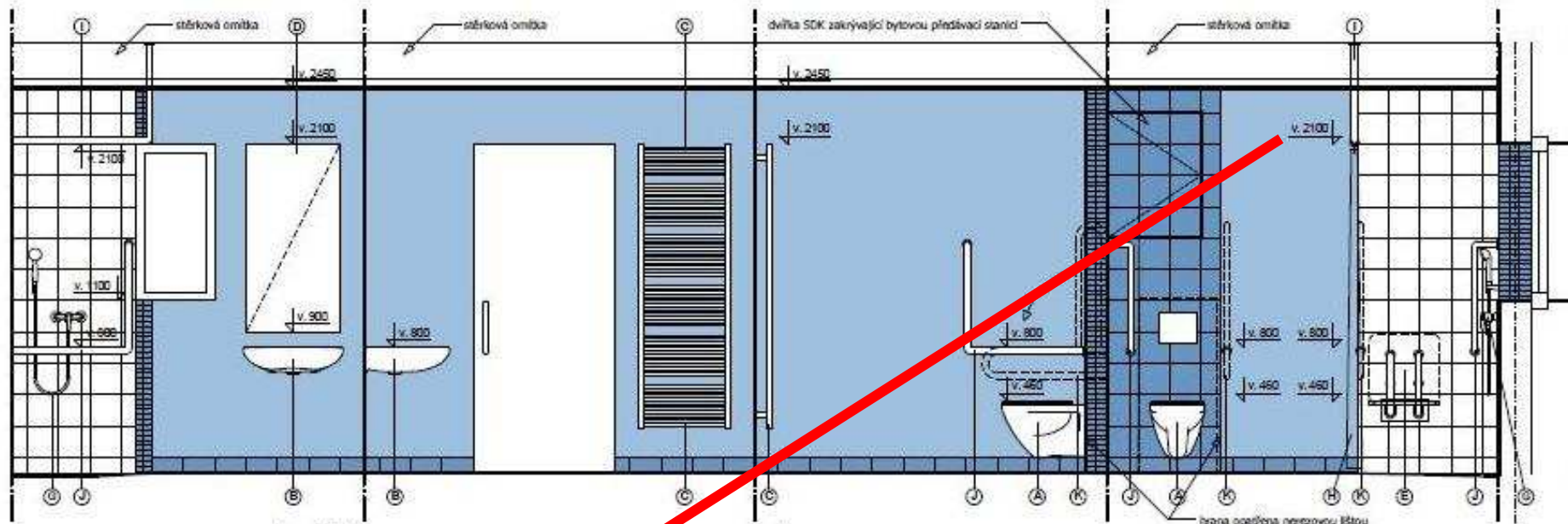




*regulace větrání bytovými boxy v
podhledu předsíně*

montáž instalačních bloků metodou pokus/omyl





OBKLADY A DLAŽBA:

ze sortimentu Ceramika Tubądzin (PL)

-  obklad / dlažba PASTEL MONO 13 200x200 mm
-  dlažba MONO 11 200x200 mm
-  mozaika PASTEL 11
-  probarvená cementová stěrka
-  barevnost určí architekt v rámci ATD

ZAŘÍZENÍ A VYBAVENÍ:

-  zdiřový kiozet JIKA OLYMP
-  zdiřovní umyvadlo JIKA MIO
-  okapný žebřík KORALLUX LINEAR KL 600/1830
-  zrcadlo 600x200, zaobroušená hrana, nalepení na nátlak
-  sklopné sedátko
-  odtokový kanálek (sprchový kout)
-  ruční sprcha s pákovým ovládním
-  voděodolný zvlás
-  vodící tyč závěsu - nerez
-  nástěnné rádio - nerez
-  sklopné rádio - nerez

dispozičně je místnost v zrcadlově obrácených variantách

	MĚSTO MODRICE STAVBAK: NÁMĚSTÍ SVOBODY 93, MODRICE 384 42		PAGE
	VÝKRES: <h2 style="text-align: center;">INTERIÉR KOUPELNY + WC</h2> <h3 style="text-align: center;">varianta modrá IB</h3>		
ADR: PASIVNÍ BYTOVÝ DŮM PRO SENIORY Č.P. 8771, 8772, 8781, 8792, 898 MODRICE			
ČÍSLO DOKUMENTACE: A.3.10 VNITŘNÍ VYBAVENÍ, INTERIÉR			
ARAD: ARCH. ALEŠ BROTÁNEK A EKIPÁŽ: ING. ARCH. JOSEF ŠMOLA	ZODPOVĚDNÝ PROJEKTANT: ING. ARCH. JOSEF ŠMOLA	VYKRESLIL: ING. ARCH. JAV PRAISLER	
STUPEŇ: PROJEKT PRO PROVÁDĚNÍ STAVBY	MĚRITVO: 1:25	DATUM: 11/2012	DLEHČ: 50 - 02_03 Č. VÝKRESU: A.3.10.08

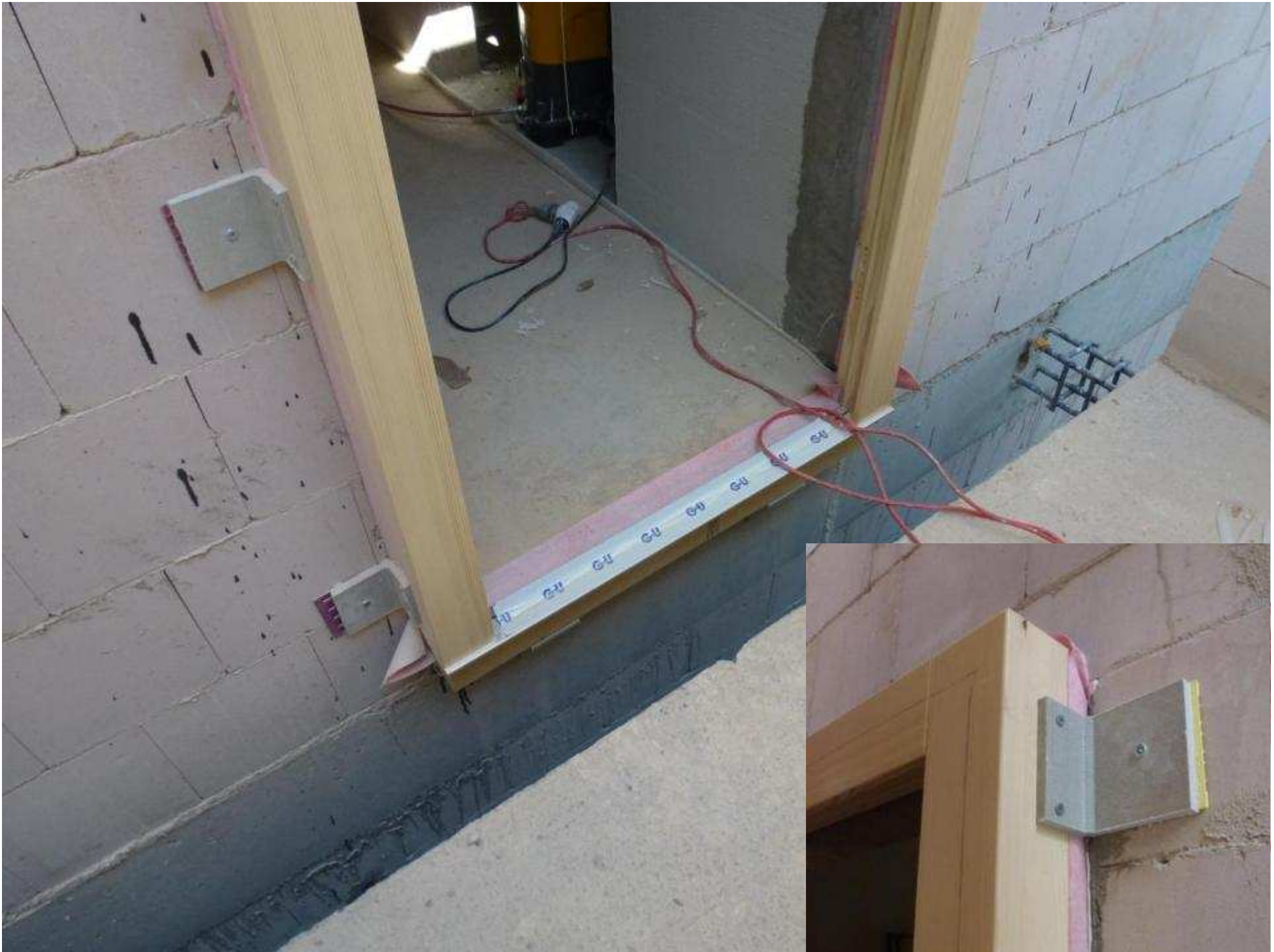
















30.01.2014 STŘIHÁNÍ PÁSKY - DOKONČENO!



1. cena v kategorii bytový dům



E.ON ENERGY GLOBE AWARD ČR
Ocenění nejlepších energeticky úsporných projektů

1. cena v kategorii obec



cena nadace pro rozvoj architektury a stavitelství a cpd

cena státního fondu životního prostředí v ČR



vítěz kategorie multikomfortní dům

JAK SE NAVRŽENÝ KONCEPT OSVĚDČIL....?

- 1. V režimu veřejné zakázky lze splnit i pasivní standard**
- 2. Dotační tituly svazují všem účastníkům ruce**
- 3. Problémy realizace měly povahu běžných nedostatků řízení, nekázně, špatné přípravy x PD**
- 4. Odmítnuté společné stravování=> roznáška do bytů**
- 5. Postupně klesá zájem o společné aktivity**
- 6. Oplocení teras 1.NP – ztráta pocitu bezpečí, nenaplnění expanze do zahrady**
- 7. Ovládání technologií lépe v automatickém režimu**
- 8. Horké léto 2015 OK -> exteriér až 38 C**
- 9. Stínění roletami dle výpočtu -> budou doplněny všude**
- 10. Značné rozdíly ve vyúčtování spotřeby energií shodných bytů -> rozdílné chování uživatelů?**
- 11. Přehřívání technologických místností až 33 C**





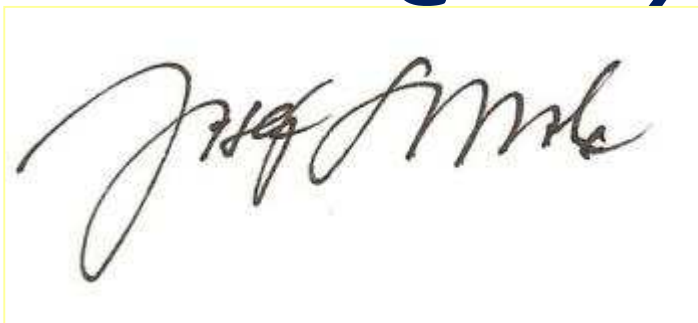
dny pasivních domů 13. – 14.11.2015

děkuji Vám za pozornost...

JOSEF SMOLA

602 534 383

kadet.kadet@volny.cz

A handwritten signature in black ink, enclosed in a thin yellow rectangular border. The signature appears to be 'Josef Smola' written in a cursive style.

(Autorem projektů, neoznačených obrázků , fotografií : Josef Smola © 2015)