

Konferencia SIEA
**Budovy s takmer nulovou potrebou energie -
fikcia alebo blízka budúcnosť?**
22. - 23. október 2015, Trnava



**Podpora znižovania energetickej náročnosti budov a
využívania obnoviteľných zdrojov energie**
z operačného programu
Kvalita životného prostredia

Dr. Ing. Kvetoslava Šoltésová, CSc.
Slovenská inovačná a energetická agentúra,

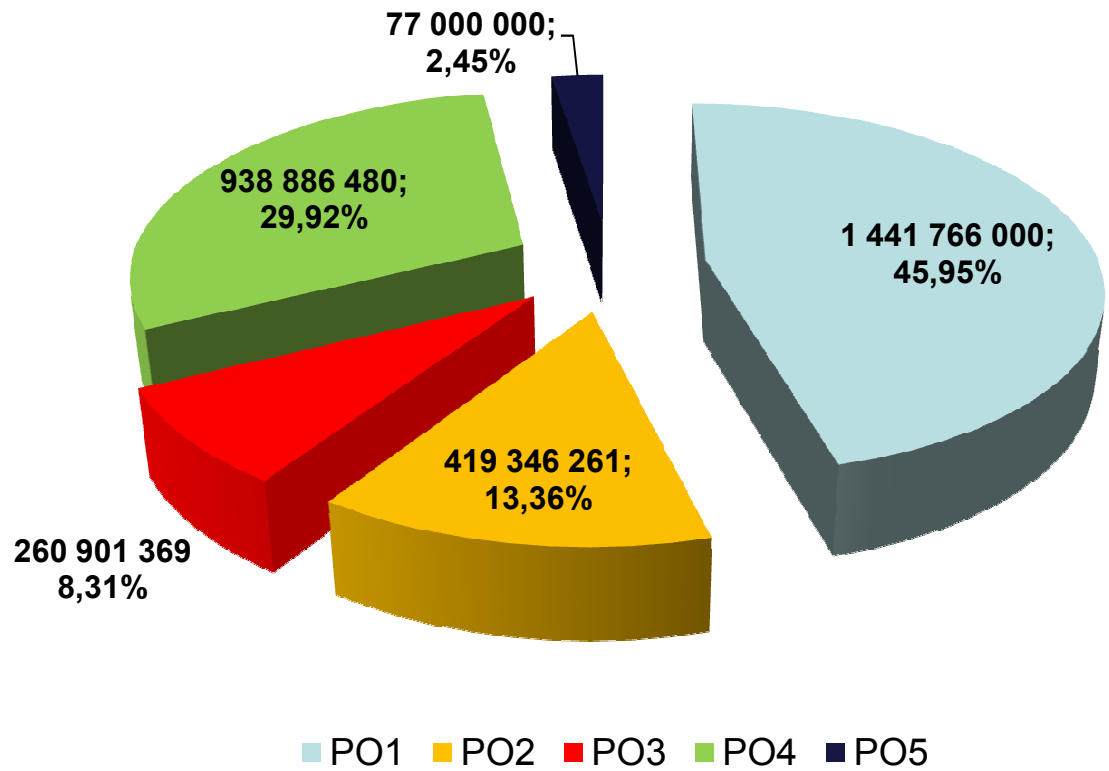
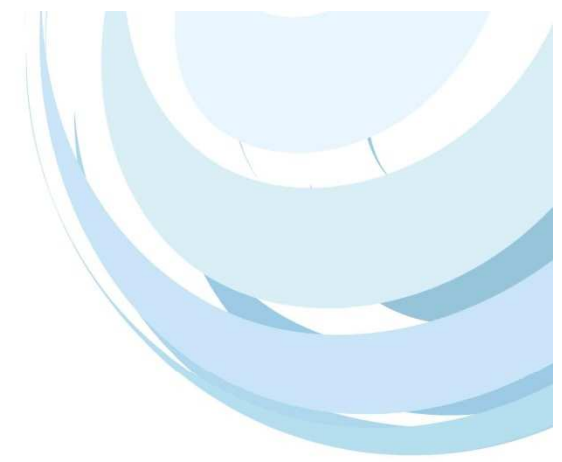


OP KŽP – PRIORITNÉ OSI - PREHĽAD

- PO 1 Udržateľné využívanie prírodných zdrojov prostredníctvom rozvoja environmentálnej infraštruktúry
- PO 2 Adaptácia na nepriaznivé dôsledky zmeny klímy so zameraním na ochranu pred povodňami
- PO 3 Podpora riadenia rizík, riadenia mimoriadnych udalostí a odolnosti proti mimoriadnym udalostiam ovplyvneným zmenou klímy
- PO 4 Energeticky efektívne nízkouhlíkové hospodárstvo vo všetkých sektoroch**
- PO 5 Technická pomoc



OP KŽP – PRIORITNÉ OSI - FINANCOVANIE



PO 4 – INVESTIČNÉ PRIORITY - PREHĽAD



- 4.1. Podpora výroby a distribúcie energie z obnoviteľných zdrojov. **[OZE]**
- 4.2. Podpora energetickej efektívnosti a využitia energie z obnoviteľných zdrojov v podnikoch. **[PODNIKY]**
- 4.3 Podpora energetickej efektívnosti a využitia energie z obnoviteľných zdrojov vo verejných infraštruktúrach, vrátane využitia vo verejných budovách. **[BUDOVY]**
- 4.4. Podpora nízkouhlíkových stratégií pre všetky typy území, zvlášť mestských oblastí, vrátane podpory trvalo udržateľnej mestskej mobility a zmiernenie relevantných adaptačných opatrení. **[STRATÉGIE]**
- 4.5. Podpora využitia vysokoúčinnnej kombinovanej výroby elektriny a tepla založenej na dopyte po využiteľnom teple. **[SCZT]**



IP 4.1 – OZE: ŠPECIFICKÝ CIEĽ/VÝSLEDKY

Podpora výroby a distribúcie energie z obnoviteľných zdrojov.



Špecifický cieľ:

- zvýšenie podielu OZE na hrubej konečnej energetickej spotrebe SR,
- zvýšenie výkonu malých zariadení na využívanie OZE v Bratislavskom samosprávnom kraji.

Výsledky:

- a) zníženie emisií skleníkových plynov,
- b) zvýšenie podielu tepla z OZE na hrubej konečnej energetickej spotrebe,
- c) zvýšenie podielu elektriny z OZE na hrubej konečnej energetickej spotrebe.



IP 4.1 – OZE: AKTIVITY - PREHĽAD

Podpora výroby a distribúcie energie z obnoviteľných zdrojov.



- 4.1.1.A** Výstavba zariadení využívajúcich biomasu prostredníctvom
[BIOMASA] rekonštrukcie a modernizácie existujúcich energetických zariadení
...
- 4.1.1.B** Výstavba zariadení na výrobu biometánu, využitie vodnej energie,
[INÉ OZE] aerotermálnej, hydrotermálnej alebo geotermálnej energie, ...
- 4.1.1.C** Inštalácia malých zariadení na využívanie OZE
[MALÉ OZE]
- 4.1.2.** Inštalácia malých zariadení na využívanie OZE v Bratislavskom
[MALÉ OZE -BSK] samosprávnom kraji



IP 4.1 – OZE: „BIOMASA“ – PODMIENKY/VÝBER PROJEKTOV

Podpora výroby a distribúcie energie z obnoviteľných zdrojov.



4.1.1.A [BIOMASA]

Výstavba zariadení využívajúcich biomasu prostredníctvom rekonštrukcie a modernizácie existujúcich energetických zariadení s maximálnym tepelným príkonom 20 MW na báze fosílnych palív

- nízkoemisné zariadenia v súlade s požiadavkami navrhovanej smernice o obmedzení emisií určitých znečisťujúcich látok do ovzdušia zo stredne veľkých spaľovacích zariadení,
- splnenie kritérií udržateľnosti¹ využívania biomasy v súlade s odporúčaniami správy Komisie Rade a EP o požiadavkách trvalej udržateľnosti na používanie zdrojov tuhej a plynnej biomasy pri výrobe elektriny, tepla a chladu



IP 4.1 – OZE: „BIOMASA“ – PRIJÍMATELIA/CIEĽOVÉ ÚZEMIE

Podpora výroby a distribúcie energie z obnoviteľných zdrojov.



4.1.1.A [BIOMASA]

Prijímatelia:

25 000 000 EUR

- fyzické a/alebo právnické osoby oprávnené na podnikanie
- združenia fyzických alebo právnických osôb
- subjekty ústrednej správy
- subjekty územnej samosprávy
- neziskové organizácie poskytujúce všeobecne prospešné služby

Cieľové územie:

- územie menej rozvinutých regiónov



IP 4.1 – OZE: „INÉ OZE“ - PREHĽAD

Podpora výroby a distribúcie energie z obnoviteľných zdrojov.



4.1.1.B

[INÉ OZE]

Výstavba zariadení na:

- výrobu biometánu;
- využitie vodnej energie;
- využitie aerotermálnej, hydrotermálnej alebo geotermálnej energie s použitím tepelného čerpadla;
- využitie geotermálnej energie priamym využitím na výrobu tepla a prípadne aj v kombinácii s tepelným čerpadlom;
- výrobu a energetické využívanie bioplynu, skládkového plynu a plynu z čistiarní odpadových vôd *(s výnimkou prípadov, keď je využitie bioplynu súčasťou aktivít na zhodnocovanie biologicky rozložiteľných odpadov)*



IP 4.1 – OZE: „INÉ OZE“ – PODMIENKY/VÝBER PROJEKTOV

Podpora výroby a distribúcie energie z obnoviteľných zdrojov.

4.1.1.B

[INÉ OZE]

- podporované budú najmä komplexné projekty výstavby zariadení na využívanie OZE s inteligentným riadením výroby a spotreby energie, v ktorých bude uprednostnená lokálna spotreba vyrobenej energie v reálnom čase alebo prostredníctvom akumulácie,
- pri malých vodných elektrárňach (MVE) bude podpora výstavby možná len pri zabezpečení súladu s Rámcovou smernicou o vode (najmä s čl. 4 ods. 7, 8 a 9),
- pri výstavbe zariadení sa uprednostnia zariadenia na výrobu tepla a tým budú zvýhodnené tepelné čerpadlá, zariadenia využívajúce geotermálnu energiu a zariadenia kombinovanej výroby elektriny a tepla,



IP 4.1 – OZE: „INÉ OZE“ – PODMIENKY/VÝBER PROJEKTOV

Podpora výroby a distribúcie energie z obnoviteľných zdrojov.



4.1.1.B

[INÉ OZE]

- podporované budú najmä nízkoemisné zariadenia v takej štruktúre, aby ich podpora prispela k rozvoju miestnych zdrojov energie s cieľom zaistiť bezpečnosť a efektívnosť dodávok energie za prijateľné ceny,
- pri využívaní bioplynu, skládkového plynu a plynu z čistiarní odpadových vôd bude podporená realizácia projektov výroby tepla v zariadeniach KVET s cieľom dosiahnuť čo najvyššie úspory primárnych energetických zdrojov,



IP 4.1 – OZE: „INÉ OZE“ – PRIJÍMATELIA/CIEĽOVÉ ÚZEMIE

Podpora výroby a distribúcie energie z obnoviteľných zdrojov.

4.1.1.B [INÉ OZE]

Prijímatelia:

46 656 500 EUR

- fyzické a/alebo právnické osoby oprávnené na podnikanie
- združenia fyzických alebo právnických osôb
- subjekty ústrednej správy
- subjekty územnej samosprávy
- neziskové organizácie poskytujúce všeobecne prospešné služby

Cieľové územie:

- územie menej rozvinutých regiónov



IP 4.1 – OZE: „MALÉ OZE“ - PREHĽAD

Podpora výroby a distribúcie energie z obnoviteľných zdrojov.



4.1.1.C Inštalácia malých zariadení na využívanie OZE:

[MALÉ OZE]

- fotovoltaické zariadenia (max. 10 kW),
- veterné turbíny (max. 10 kW),
- slnečné tepelné kolektory,
- tepelné čerpadlá,
- kotle na biomasu

4.1.2.

[MALÉ OZE-BSK]



IP 4.1 – OZE: „MALÉ OZE“ – PODMIENKY/VÝBER PROJEKTOV

Podpora výroby a distribúcie energie z obnoviteľných zdrojov.



4.1.1.C

[MALÉ OZE]

4.1.2.

[MALÉ OZE-BSK]

- podpora malých zariadení pre rodinné a bytové domy,
 - malým zariadením pri výrobe elektriny je zariadenie s výkonom do 10 kW,
 - pri výrobe tepla je malým zariadením zariadenie, ktoré pokrýva spotrebu energie v budove,

- oprávnený bude aj systém výroby v malom zdroji vrátane zariadenia na akumuláciu takto vyrobenej elektriny alebo tepla a inteligentného systému riadenia spotreby energie,



IP 4.1 – OZE: „MALÉ OZE“ – PRIJÍMATELIA/CIEĽOVÉ ÚZEMIE

Podpora výroby a distribúcie energie z obnoviteľných zdrojov.



4.1.1.C, 4.1.2 [MALÉ OZE]

Prijímatelia:

96 015 288 EUR

1 328 212 EUR

- Slovenská inovačná a energetická agentúra (príspevková organizácia MH SR ako prijímateľ národného projektu, v rámci ktorého bude pomoc poskytovaná ďalším subjektom ako užívateľom),
- fyzické a/alebo právnické osoby oprávnené na podnikanie

Cieľové územie:

- územie menej rozvinutých regiónov
- územie rozvinutejšieho regiónu SR (BSK)



IP 4.3 – BUDOVY: ŠPECIFICKÝ CIEĽ/VÝSLEDKY

Podpora energetickej efektívnosti a využitia energie z obnoviteľných zdrojov vo verejných infraštruktúrach, vrátane využitia vo verejných budovách



Špecifický cieľ:

- zníženie spotreby energie pri prevádzke verejných budov.

Výsledky:

- a) zníženie energetickej náročnosti verejných budov,
- b) systémový prístup pri zásobovaní teplom z efektívnych systémov CZT,
- c) zvýšenie podielu OZE pri spotrebe energie v budovách



IP 4.3 – BUDOVY: AKTIVITY - PREHĽAD

Podpora energetickej efektívnosti a využitia energie z obnoviteľných zdrojov vo verejných infraštruktúrach, vrátane využitia vo verejných budovách



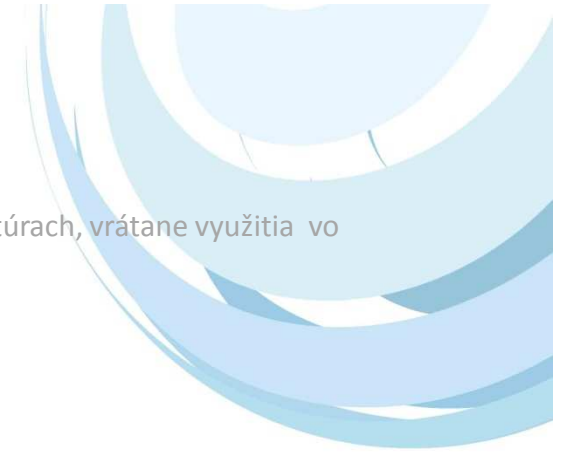
4.3.1.A [BUDOVY]

- zlepšovanie tepelno-technických vlastností stavebných konštrukcií,
- modernizácia vykurovacích/klimatizačných systémov, systémov prípravy teplej vody, osvetlenia, výtahov za účelom zníženia spotreby energie,
- inštalácia systémov merania a riadenia,
- inštalácia zariadení na využívanie OZE,
- zmena spôsobu zásobovania teplom smerom k využívaniu účinných systémov CZT.



IP 4.3 – BUDOVY: PODMIENKY/VÝBER PROJEKTOV

Podpora energetickej efektívnosti a využitia energie z obnoviteľných zdrojov vo verejných infraštruktúrach, vrátane využitia vo verejných budovách



4.3.1.A

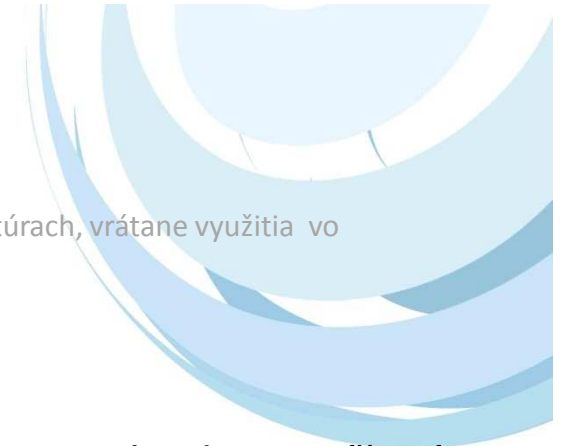
[BUDOVY]

- prioritou budú najmä komplexné projekty, t.j. projekty v ktorých sa bude kombinovať zlepšovanie tepelno-technických vlastností stavebných konštrukcií s modernizáciou vykurovacích/klimatizačných systémov, systémov prípravy teplej vody, osvetlenia, elektroinštalácie alebo s inými opatreniami na úsporu energie v budove, ktoré budú navrhované na zníženie potreby energie na úroveň **nízkoenergetických budov, ultranízkoenergetických budov a budov s takmer nulovou potrebou energie,**
- prioritne budú podporované budovy štátnej správy,



IP 4.3 – BUDOVY: PODMIENKY/VÝBER PROJEKTOV

Podpora energetickej efektívnosti a využitia energie z obnoviteľných zdrojov vo verejných infraštruktúrach, vrátane využitia vo verejných budovách



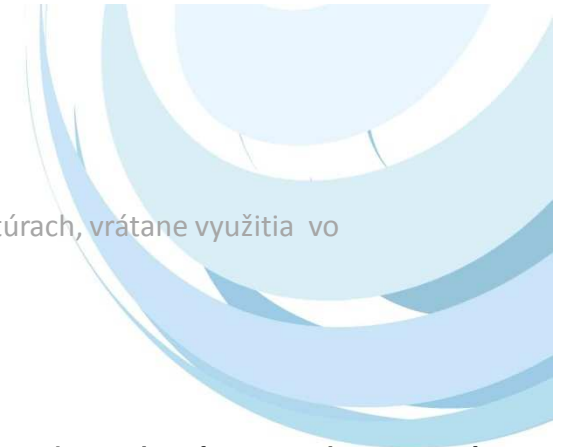
4.3.1.A [BUDOVY]

- okrem zlepšenia energetickej hospodárnosti budov znížením výpočtovej potreby energie (energetická hospodárnosť budovy) **nad rámec minimálnych požiadaviek** bude nevyhnutné posúdiť reálne dosiahnuteľné (merateľné) zníženie spotreby energie voči súčasnému stavu so zohľadnením ročných klimatických podmienok (dennostupňov),
- navrhované opatrenia a ich energetické, environmentálne a ekonomické hodnotenie budú musieť byť podložené energetickým auditom, vypracovaným odborne spôsobilou osobou minimálne v rozsahu uvedenom v prílohe č. VI smernice 2012/27/EÚ, (vid' tiež STN EN 16247-2 Energetické audity. Časť 2: Budovy)



IP 4.3 – BUDOVY: PODMIENKY/VÝBER PROJEKTOV

Podpora energetickej efektívnosti a využitia energie z obnoviteľných zdrojov vo verejných infraštruktúrach, vrátane využitia vo verejných budovách



4.3.1.A [BUDOVY]

- dôraz bude kladený najmä na to, aby sa jednotlivé navrhované opatrenia navzájom dopĺňali s cieľom, dosiahnuť optimálne využitie potenciálu úspor energie,
- prioritou je zníženie spotreby energie a následne pokrytie nevyhnutnej spotreby z účinných systémov CZT alebo prostredníctvom inštalácie zariadení na využívanie OZE priamo v budove alebo jej tesnej blízkosti,
- podporené budú projekty len pre budovy, ktoré bude v zmysle plánovanej reformy verejnej správy na národnej resp. lokálnej úrovni preukázateľne dlhodobo využívať verejný sektor,



IP 4.3 – BUDOVY: PODMIENKY/VÝBER PROJEKTOV

Podpora energetickej efektívnosti a využitia energie z obnoviteľných zdrojov vo verejných infraštruktúrach, vrátane využitia vo verejných budovách



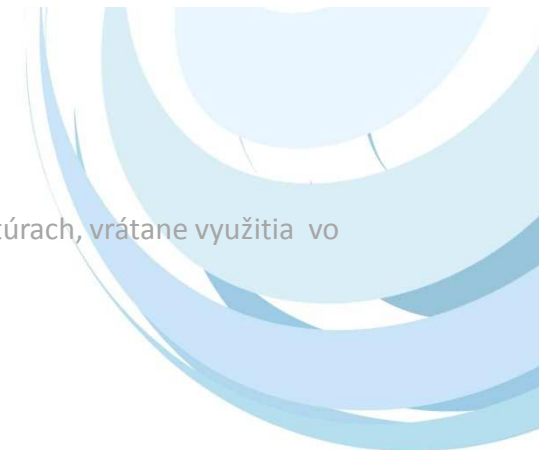
4.3.1.A [BUDOVY]

- inštalácia zariadení na využívanie OZE na budovách bude podporená len ako súčasť komplexného projektu na zlepšenie energetickej hospodárnosti verejných budov, a to s dôrazom na minimalizáciu negatívnych dopadov na ochranu životného prostredia, najmä ovzdušia,
- nebudú podporované projekty, v rámci ktorých bude v rozpore s príslušnou národnou legislatívou navrhované odpojenie od účinných systémov CZT alebo inštaláciou obnoviteľných zdrojov energie sa zvýšia emisie znečisťujúcich látok do ovzdušia v porovnaní so súčasným stavom v predmetnej lokalite,



IP 4.3 – BUDOVY: PRIJÍMATELIA/CIEĽOVÉ ÚZEMIE

Podpora energetickej efektívnosti a využitia energie z obnoviteľných zdrojov vo verejných infraštruktúrach, vrátane využitia vo verejných budovách



4.3.1.A [BUDOVY]

Prijímatelia:

414 886 480 EUR

- subjekty ústrednej správy
- subjekty územnej samosprávy
- verejnoprávne ustanovizne

Cieľové územie:

- územie menej rozvinutých regiónov



IP 4.3 – BUDOVY: OPRÁVNENÉ VÝDAVKY - NÁVRH

Podpora energetickej efektívnosti a využitia energie z obnoviteľných zdrojov vo verejných infraštruktúrach, vrátane využitia vo verejných budovách

Á

— za oprávnené výdavky sa považujú všetky činnosti, ktoré sú v súlade s cieľmi opatrenia a taktiež sú v súlade s nariadením Európskeho parlamentu a Rady (EÚ) č. 1303/2013,

N

— výdavok vynaložený na projektovú dokumentáciu, ktorá bude obstaraná verejným obstarávaním v súlade so zákonom č. 25/2006 Z. z. o verejnom obstarávaní a o zmene a doplnení niektorých zákonov v znení neskorších predpisov v maximálnej výške X% z celkových oprávnených výdavkov na projekt,

O

— rekonštrukcia a modernizácia objektov, za účelom zníženia energetickej náročnosti, resp. zlepšenia ich energetickej hospodárnosti;



IP 4.3 – BUDOVY: OPRÁVNENÉ VÝDAVKY - NÁVRH

Podpora energetickej efektívnosti a využitia energie z obnoviteľných zdrojov vo verejných infraštruktúrach, vrátane využitia vo verejných budovách

Á

N

O

- obstaranie dlhodobého nehmotného majetku – softvéru súvisiaceho výlučne s meraním a riadením výroby, rozvodu a spotreby energie v budove, pričom podiel výdavkov na obstaranie softvéru nesmie presiahnuť X% z celkových oprávnených výdavkov na projekt;
- obstaranie dlhodobého hmotného majetku, pričom cena strojov, prístrojov a zariadení je definovaná podľa § 25 ods. (6) písm. a) zákona č. 431/2002 Z. z. o účtovníctve v znení neskorších predpisov (ďalej len „zákon o účtovníctve“);
- výdavky vynaložené na energetický audit, pričom podiel výdavkov na energetický audit nesmie presiahnuť X% ročných nákladov na energiu;



IP 4.3 – BUDOVY: OPRÁVNENÉ VÝDAVKY - NÁVRH

Podpora energetickej efektívnosti a využitia energie z obnoviteľných zdrojov vo verejných infraštruktúrach, vrátane využitia vo verejných budovách

Á
N
O

- výdavky na modernizáciu technických zariadení, ktoré budú mať vplyv na zníženie energetickej náročnosti budov a to najmä výdavky na vykurovací systém, klimatizačný systém, systém prípravy teplej vody, osvetlenie vrátane potrebného merania a riadenia a modernizácie príslušných rozvodov energie, inštaláciou systémov merania a riadenia, inštaláciou zariadení na využívanie OZE pre spotrebu v budove;
- výdavky spojené s opatrením na zabránenie vzliňavej vlhkosti stien a odvedenia dažďovej vody z bezprostredného okolia budovy, napr. podrezaním za predpokladu uvedenia defektu v energetickom audite a podmienky preukázania fyzikálno-technického riešenia v projektovej dokumentácii;



IP 4.3 – BUDOVY: OPRÁVNENÉ VÝDAVKY - NÁVRH

Podpora energetickej efektívnosti a využitia energie z obnoviteľných zdrojov vo verejných infraštruktúrach, vrátane využitia vo verejných budovách

Á

N

O

- výdavky vynaložené na revízie , technické prehliadky, funkčné skúšky, garančné a emisné merania, ak sú pre uvedenie zariadení do trvalého užívania požadované podľa všeobecne záväzných právnych predpisov alebo preukážu splnenie požadovaných technických parametrov ako napr. inštalovaný výkon, emisie znečisťujúcich látok do ovzdušia a pod.;
- výdavky vynaložené na inžiniersku činnosť (inžiniering) vrátane stavebného dozoru, pričom podiel výdavkov na inžiniersku činnosť (ktorá je súčasťou projektovej dokumentácie a zabezpečuje ju zhotoviteľ projektovej dokumentácie) vrátane stavebného dozoru nesmie presiahnuť X% z celkových oprávnených výdavkov na projekt;



IP 4.3 – BUDOVY: OPRÁVNENÉ VÝDAVKY - NÁVRH

Podpora energetickej efektívnosti a využitia energie z obnoviteľných zdrojov vo verejných infraštruktúrach, vrátane využitia vo verejných budovách



Á

N

O

- výdavky vynaložené na vybudovanie prípojky k rozvodu tepla (v prípade výmeny rozvodov, rekonštrukcie existujúcich prívodov tepla), ktorý spĺňa podmienky účinného systému centralizovaného zásobovania teplom;
- výdavky vynaložené na bezbariérový prístup,
- výdavky spojené s publicitou v rozsahu označenia objektov tabuľami v rámci realizácie stavebných prác a následne pamätnými tabuľami so všetkými náležitosťami, ktoré sa požadujú v rámci operačného programu;



IP 4.3 – BUDOVY: OPRÁVNENÉ VÝDAVKY - NÁVRH

Podpora energetickej efektívnosti a využitia energie z obnoviteľných zdrojov vo verejných infraštruktúrach, vrátane využitia vo verejných budovách

Á

— výdavky na vypracovanie energetického certifikátu po významnej obnove podľa zákona č. 555/2005 Z. z. o energetickej hospodárnosti budov a o zmene a doplnení niektorých zákonov v znení neskorších predpisov;

N

— rozpočtová rezerva 2,5 % z ceny za dielo, ktorá bude súčasťou celkového rozpočtu stavebných prác a teda aj súčasťou predpokladanej hodnoty zákazky (slúži na pokrytie vzniku nepredvídaných nákladov, ktoré môžu vzniknúť pri realizácii stavebných prác, z dôvodu, že ide najmä o rekonštrukcie objektov.

O

— výdavky vynaložené na projektové riadenie.



IP 4.3 – BUDOVY: OPRÁVNENÉ VÝDAVKY - NÁVRH

Podpora energetickej efektívnosti a využitia energie z obnoviteľných zdrojov vo verejných infraštruktúrach, vrátane využitia vo verejných budovách



**N
I
E**

- vynaložené pred 1. januárom 2014;
- výdavky vynaložené v súvislosti s vypracovaním ŽoNFP (projektu) a projektovým riadením_s výnimkou projektovej dokumentácie a energetického auditu;
- DPH s výnimkou prípadov, keď je DPH nevratná podľa vnútroštátnych právnych predpisov o DPH v súlade s nariadením Európskeho parlamentu a Rady (ES) č. 1303/2013, článkom 37, bodom 11 (pokiaľ žiadateľ nie je platcom DPH, DPH bude ako oprávnený výdavok);



IP 4.3 – BUDOVY: OPRÁVNENÉ VÝDAVKY - NÁVRH

Podpora energetickej efektívnosti a využitia energie z obnoviteľných zdrojov vo verejných infraštruktúrach, vrátane využitia vo verejných budovách



N

— vlastná práca;

— výdavky vynaložené na výstavbu novej budovy, na nadstavbu a prístavbu budov;

I

— výdavky vynaložené na obstaranie hmotného majetku (nákup strojov, prístrojov a zariadení), ktoré nesúvisia s modernizáciou technických zariadení budov;

E

— výdavky vynaložené na obstaranie nehmotného majetku (nákup softvéru) využívaného na iné účely ako meranie a riadenie výroby, rozvodu a spotreby energie v budove;



IP 4.3 – BUDOVY: OPRÁVNENÉ VÝDAVKY - NÁVRH

Podpora energetickej efektívnosti a využitia energie z obnoviteľných zdrojov vo verejných infraštruktúrach, vrátane využitia vo verejných budovách



N

— prevádzkové výdavky vrátane energie a vody potrebnej na rekonštrukciu;

I

— výdavky vynaložené na rekonštrukciu vnútorných priestorov nesúvisiacich s energetickou efektívnosťou;

E

— úroky z úverov a pôžičiek;

— výdavky vynaložené v hotovosti;

— leasing;

— poplatky za bankové služby, colné poplatky a dane;

IP 4.3 – BUDOVY: OPRÁVNENÉ VÝDAVKY - NÁVRH

Podpora energetickej efektívnosti a využitia energie z obnoviteľných zdrojov vo verejných infraštruktúrach, vrátane využitia vo verejných budovách

N
I
E

- poistné platené doma i v zahraničí, platené úroky, penále a pokuty;
- výdavky na jednoduché nahradenie zastaraných strojov/prístrojov/zariadení novými s rovnakými, resp. horšími technickými parametrami;
- výdavky vynaložené na obstaranie použitého hmotného majetku;
- výdavky na obstaranie dopravných prostriedkov a dopravných zariadení;
- výdavky na obstaranie pozemkov a nehnuteľností;



IP 4.3 – BUDOVY: OPRÁVNENÉ VÝDAVKY - NÁVRH

Podpora energetickej efektívnosti a využitia energie z obnoviteľných zdrojov vo verejných infraštruktúrach, vrátane využitia vo verejných budovách



N
I
E

- všetky osobné výdavky a iné výdavky nesúvisiace s projektom;
- výdavky súvisiace s poskytovaním energetickej služby s garantovanou úsporou energie;
- vlastná práca (pod vlastnou prácou sa rozumie: orezanie stromov a kríkov nachádzajúcich sa v bezprostrednom okolí stavby, maľby vrátane ošetrovania prvkov na fasáde napr. mreží, odkvapové chodníky, zemné práce) ;
- výdavky na verejné obstarávanie realizované v zmysle zákona o verejnom obstarávaní;



IP 4.3 – BUDOVY: INTENZITA POMOCI - NÁVRH

Podpora energetickej efektívnosti a využitia energie z obnoviteľných zdrojov vo verejných infraštruktúrach, vrátane využitia vo verejných budovách



!!!

Maximálna intenzita pomoci poskytnutá prijímateľovi nesmie presiahnuť:

- 100% v prípade subjektov ústrednej správy;
- 95% v prípade miestnej samosprávy.



IP 4.3 – BUDOVY: INTENZITA POMOCI - NÁVRH

Podpora energetickej efektívnosti a využitia energie z obnoviteľných zdrojov vo verejných infraštruktúrach, vrátane využitia vo verejných budovách



1. **Maximálna intenzita** pomoci sa uplatní, ak plánovaná úspora energie na vykurovanie dosiahne **viac ako 50%**.
2. Maximálna intenzita pomoci sa zníži o 5 percentuálnych bodov, ak plánovaná úspora energie na vykurovanie dosiahne viac ako 40%, ale nepresiahne 50%.
3. Maximálna intenzita pomoci sa zníži o 10 percentuálnych bodov, ak plánovaná úspora energie na vykurovanie dosiahne viac ako 30%, ale nepresiahne 40%.
4. Ak plánovaná úspora energie na vykurovanie dosiahne najviac 30%, projekt nebude oprávnený.



IP 4.3 – BUDOVY: INTENZITA POMOCI - NÁVRH

Podpora energetickej efektívnosti a využitia energie z obnoviteľných zdrojov vo verejných infraštruktúrach, vrátane využitia vo verejných budovách



- ☐ plánovaná úspora energie na vykurovanie

$$= 100\% \cdot \frac{\text{potreba energie na vykurovanie}_{\text{PRED}} - \text{potreba energie na vykurovanie}_{\text{PO}}}{\text{potreba energie na vykurovanie}_{\text{PRED}}}$$

- ☐ potreba energie na vykurovanie sa určí podľa všeobecne záväzných právnych predpisov

(Vyhláška MDVRR SR č. 364/2012 Z. z., ktorou sa vykonáva zákon

č. 555/2005 Z. z. o energetickej hospodárnosti budov a o zmene a doplnení niektorých zákonov v znení neskorších predpisov)



ZÁVER – HRANICE MEDZI OP KŽP A OSTATNÝMI OP



IP 4.3 [BUDOVY]

- oprávnené nie sú projekty na znižovanie energetickej náročnosti, v ktorých sa poskytuje sociálna starostlivosť,
- v prípade projektov zameraných na **zlepšenie energetickej efektívnosti obecných budov** a súčasne zameraných na **využívanie OZE** budú za oprávnených prijímateľov považované obce s počtom obyvateľov väčším ako 1000 (za východiskový sa považuje počet obyvateľov obce platný k 31. 12. 2013), avšak iba za podmienky, že rovnaké aktivity obce nie sú podporované v rámci stratégie MAS v rámci prístupu LEADER/CLLD,



ZÁVER – HRANICE MEDZI OP KŽP A OSTATNÝMI OP



IP 4.3 [BUDOVY]

- v rámci prístupu LEADER/CLLD, kde súčasťou miestnej akčnej skupiny môžu byť obce rôznej veľkosti sa neobmedzujú investície len na obce do 1000 obyvateľov,
- ak si MAS zahrnie v stratégii aktivity na zvyšovanie energetickej efektívnosti obecných budov a využívanie OZE v rámci podpory obcí, predmetné obce oprávnené v rámci stratégie MAS nebudú oprávnené na podporu rovnakej činnosti v rámci OP KŽP,
- uvedené sa zabezpečí výmenou informácií medzi riadiacimi orgánmi a potvrdeniami MAS, že daný projekt je/nie je podporovateľný v rámci stratégie MAS.





Ďakujem za pozornosť!

Dr. Ing. Kvetoslava Šoltésová, CSc.

riaditeľka odboru legislatívy, metodológie a vzdelávania
Slovenská inovačná a energetická agentúra

Email: kvetoslava.soltesova@siea.gov.sk,

Tel: +421 905493298

