

BIOMASA

združenie právnických osôb

**Vykurovanie peletami –
komfortná, lacnejšia a stabilnejšia
alternatíva voči fosílnym palivám**

RNDr. Ladislav ŽIDEK
generálny riaditeľ



SIEA + ASENEM, Slovakia Žilina, 25. - 26. 10. 2011

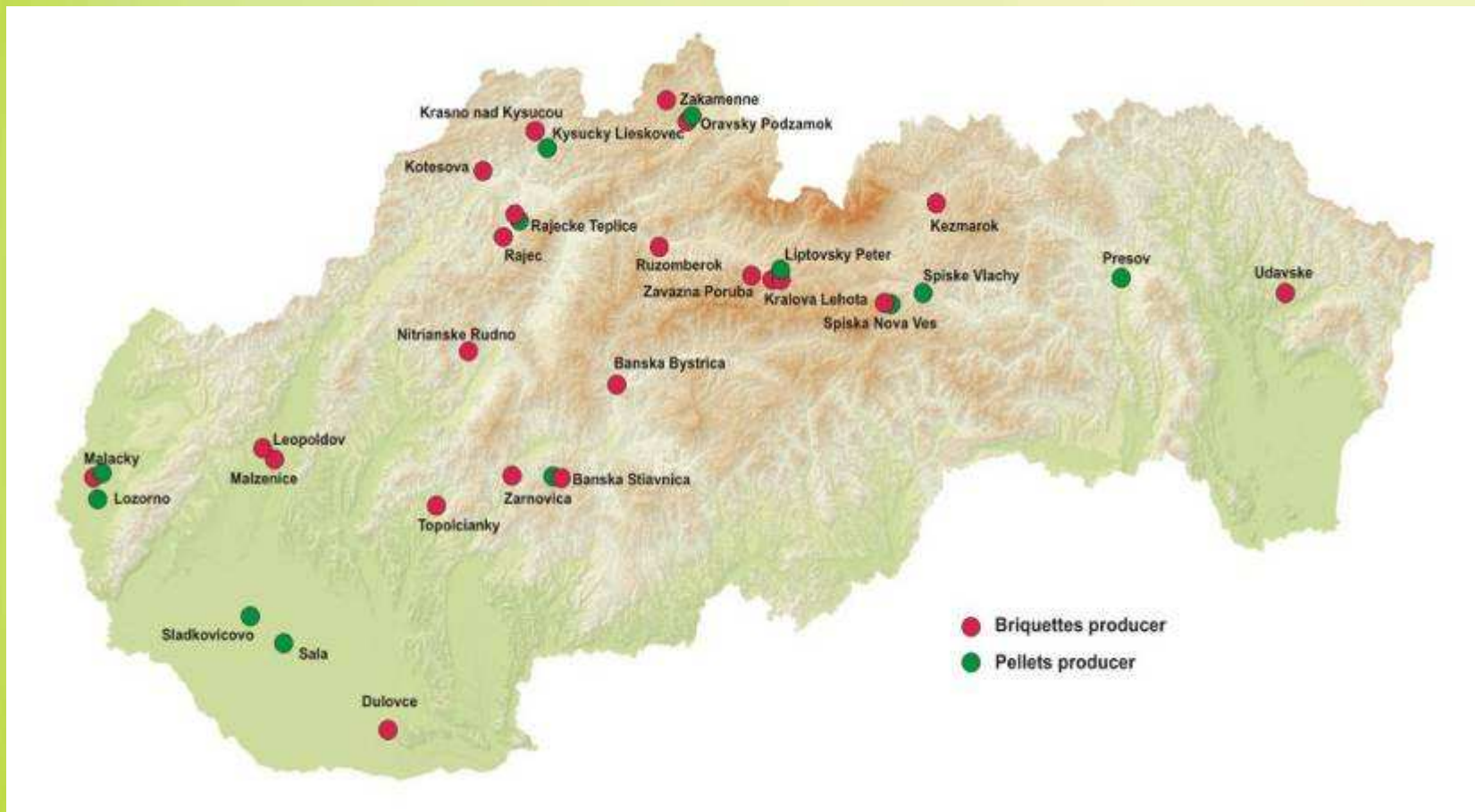


Začiatok výroby peliet na Slovensku

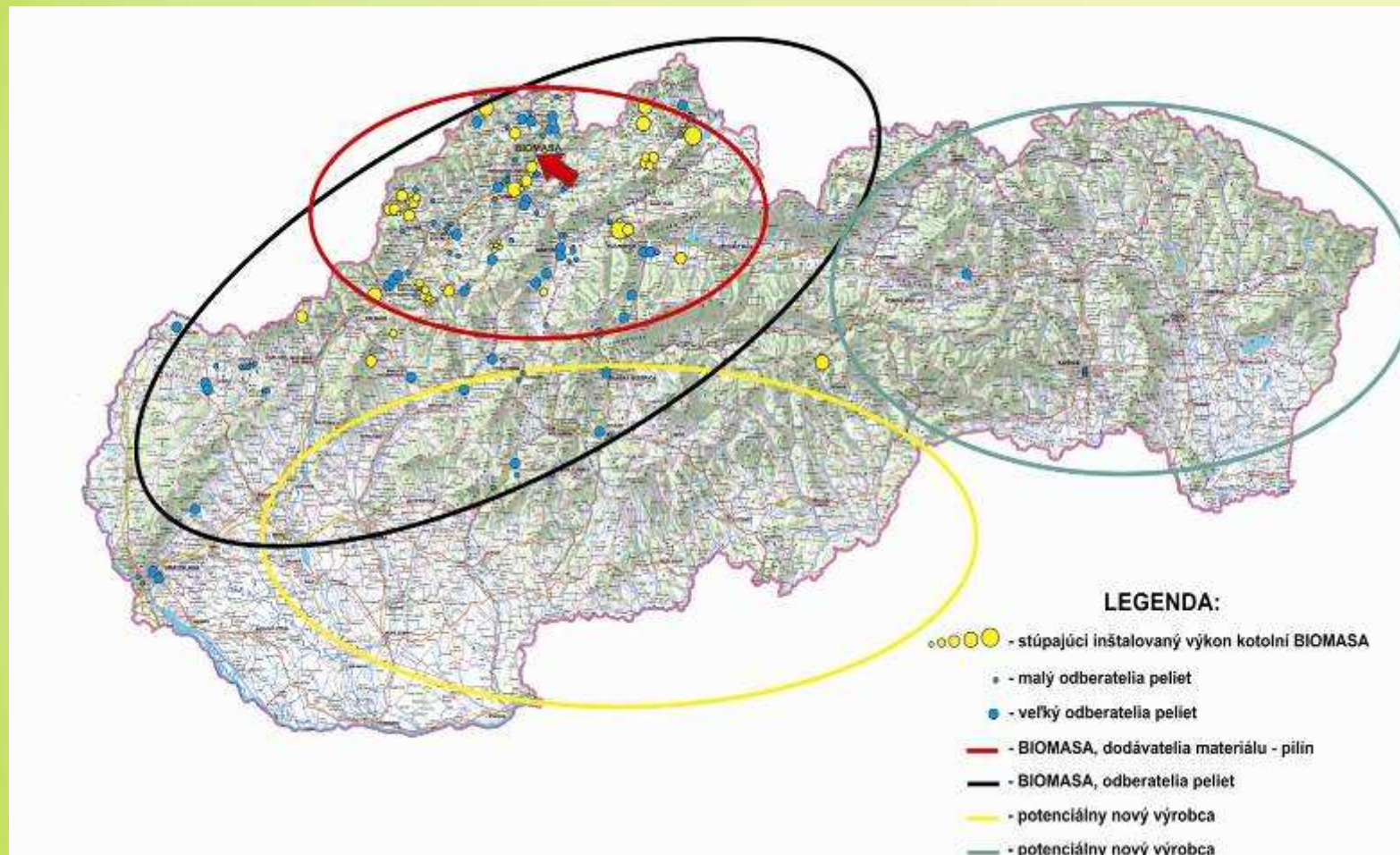
- Prvé pokusy koncom 90-tych rokov
- Za obdobie 12-tich rokov je vytvorený plne funkčný trh
- 12 – 15 výrobcov po celom území
- Inštalovaná kapacita výroby cca 200 000 ton
- Reálna výroba do 100 000 ton
- Slovenský trh cca 25 000 ton
- Masívna expanzia v posledných 2 – 3 rokoch



Slovensko – pelety a brikety



BIOMASA operačný rádius

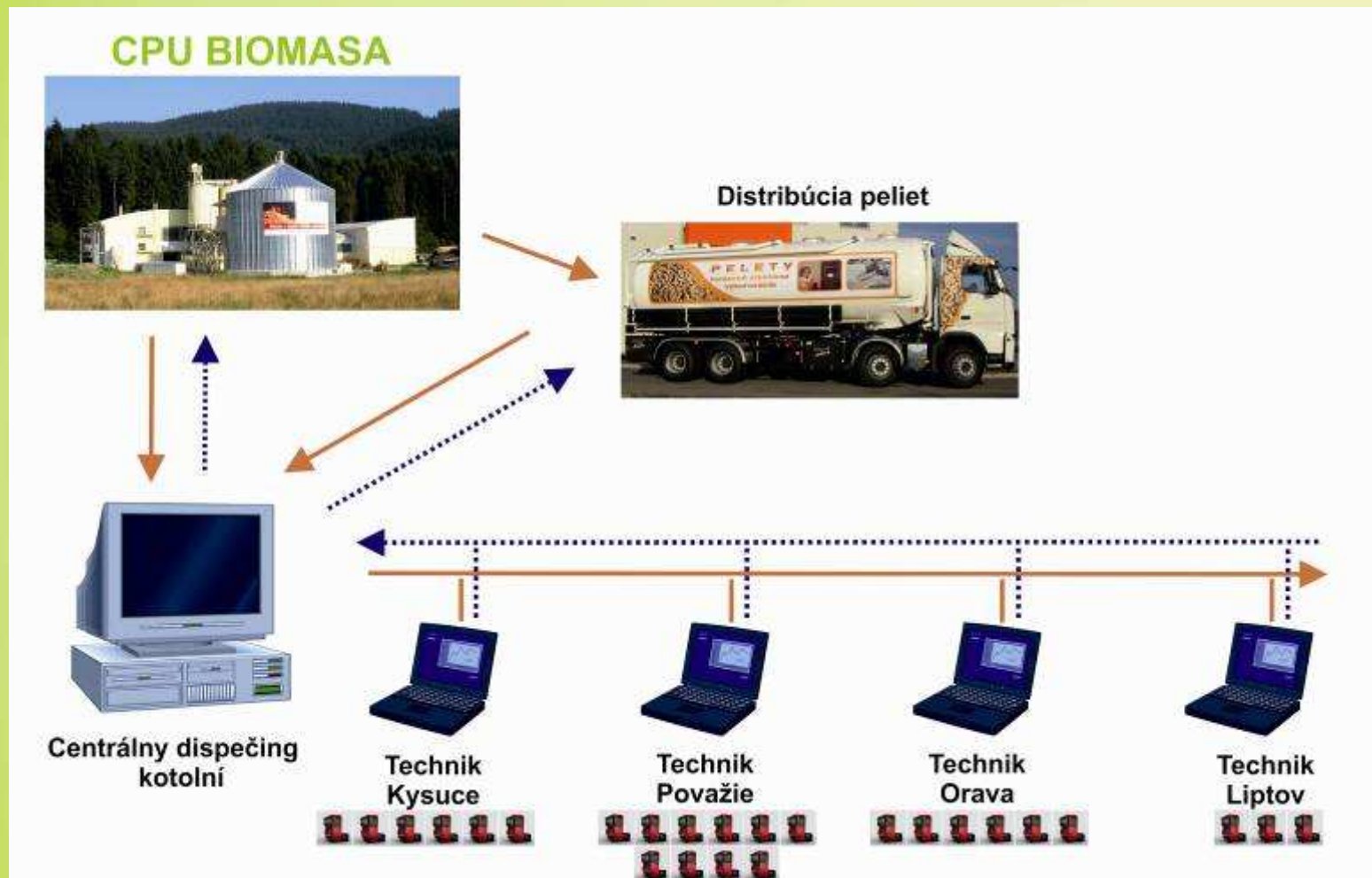


Aktivity

- výroba, predaj a doprava drevných peliet
- rekonštrukcie kotolní z uhlia, koksu a kalov na biomasu (drevné pelety)
- prevádzka a servis kotolní na pelety
- predaj tepla členom združenia, ako i iným odberateľom
- propagácia využívania biomasy na Slovensku
- konzultačná a poradenská činnosť v oblasti využívania biomasy
- realizácia investičných a neinvestičných projektov podporujúcich využívanie biomasy



Logistický model BIOMASA



Centrálna spracovateľská jednotka

- Kysucký Lieskovec, Žilinský kraj
- najväčšia výrobná pelet na Slovensku
- ročná produkcia 12 000 ton
- dodáva pelety viac ako 500 malým, stredným a veľkým odberateľom na Slovensku
- strategický cieľ zvyšovanie domáceho obchodu



Drevné pelety – ušľachtilá biomasa

- Vyrobené výlučne z čistých čerstvých drevných pilín
- Vyrobené výlučne z čistého dreva bez kôry, nečistôt a chemických prímiesí
- Efektívne a moderné palivo
- Zabezpečia plnoautomatické vykurovanie



Drevné pelety – typy a druhy

- **Drevné pelety 6 a 8 mm**
 - Čisté drevo bez kôry
 - Obsah popola do 0,7 %
 - Obsah vody 8 - 10 %
 - Obsah energie 17,5 MJ/kg
 - 1 m³ plynu = 2 kg peliet
 - Plná automatika
- **Biopelety 6 a 8 mm**
 - Rastlinné zvyšky (slama)
 - Obsah popola 8 - 12 %
 - Obsah vody 8 - 12 %
 - Obsah energie 15,5 MJ/kg
 - 1 m³ plynu = 2,5 kg peliet
 - Lacnejšie
 - Častejšie problémy
 - Viac práce



Modelové riešenie silo

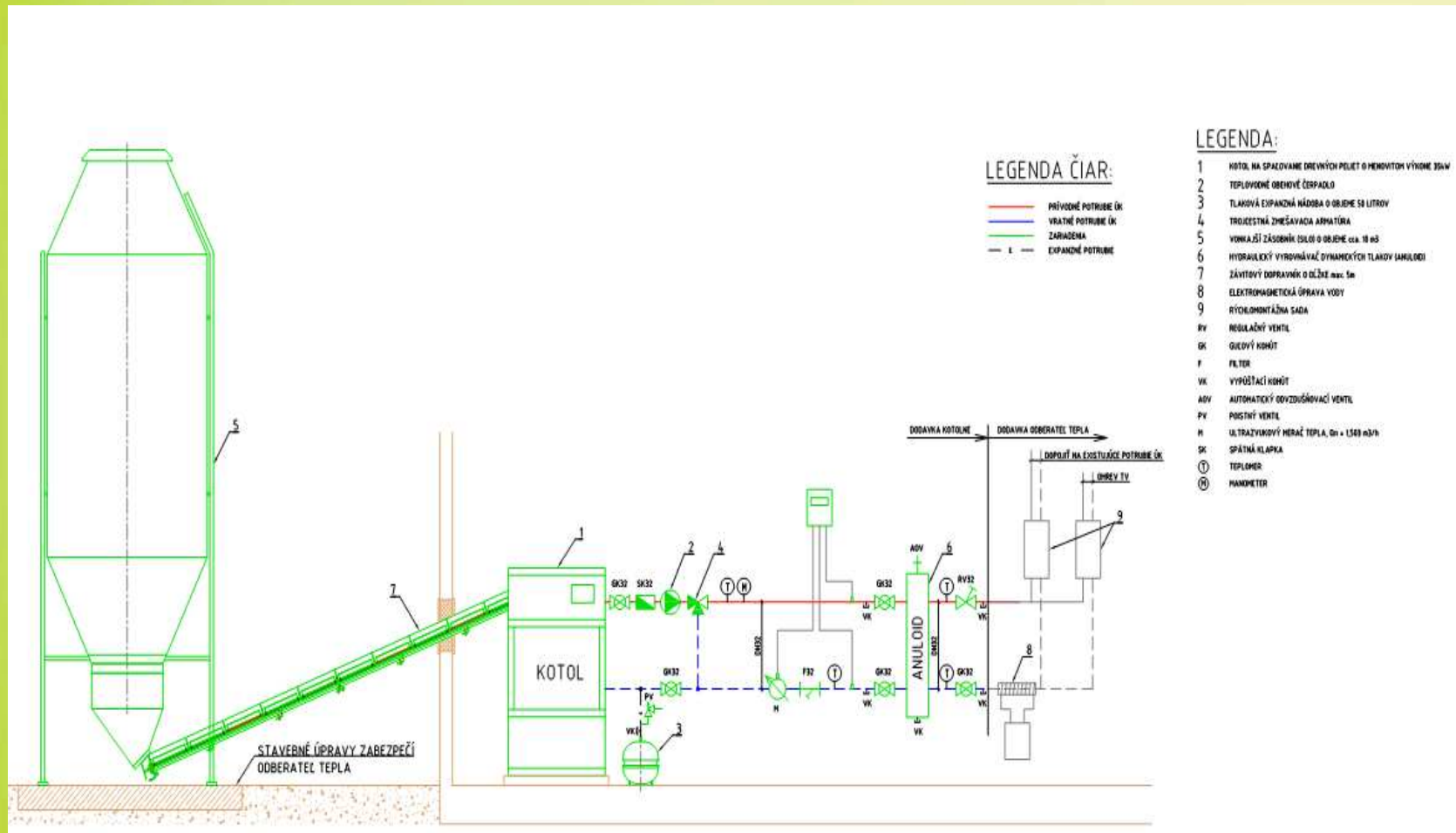
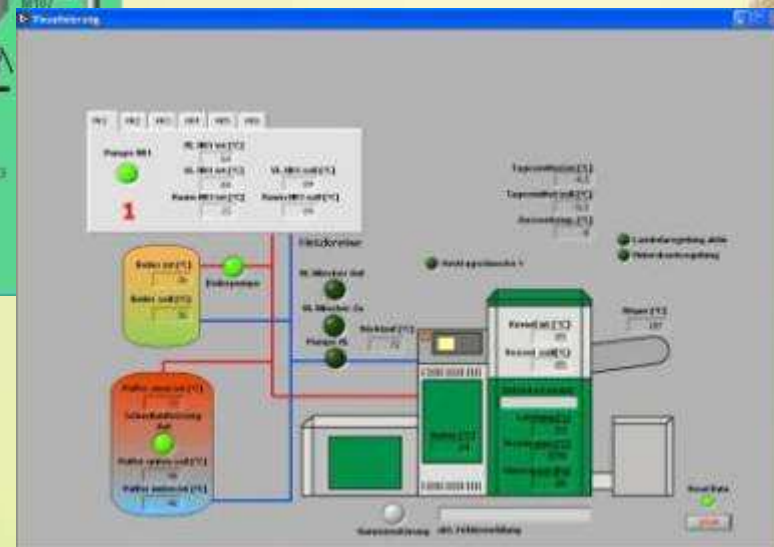
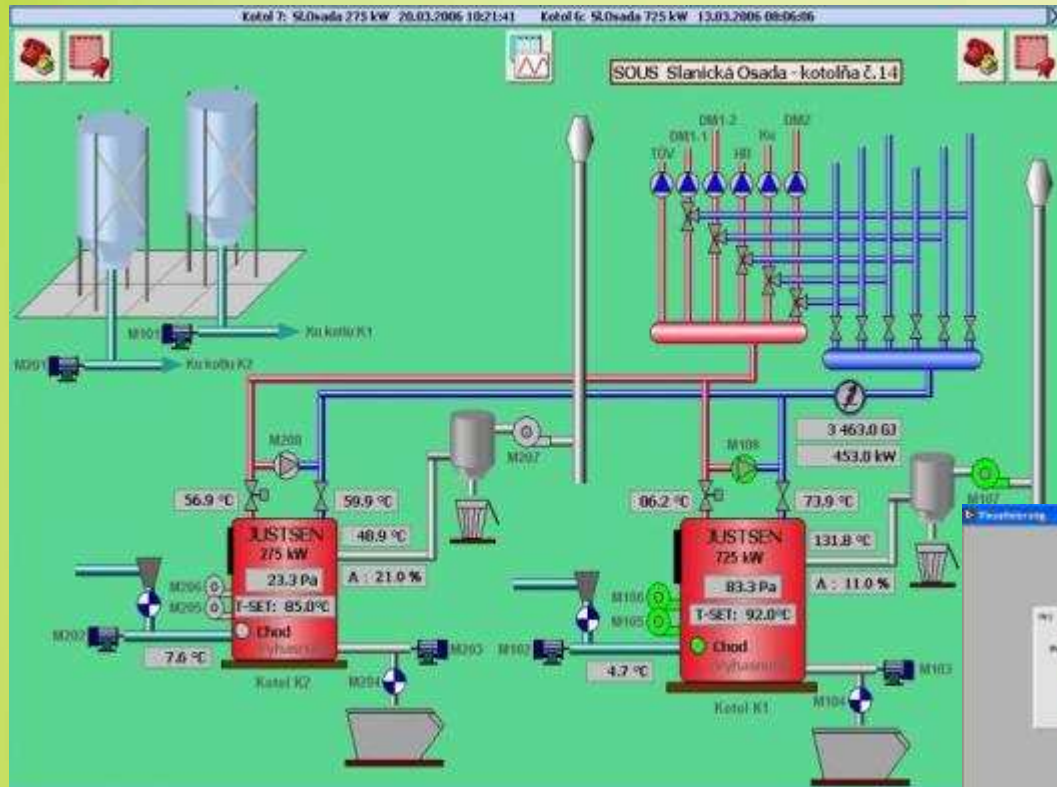


Schéma riadenia kotolní

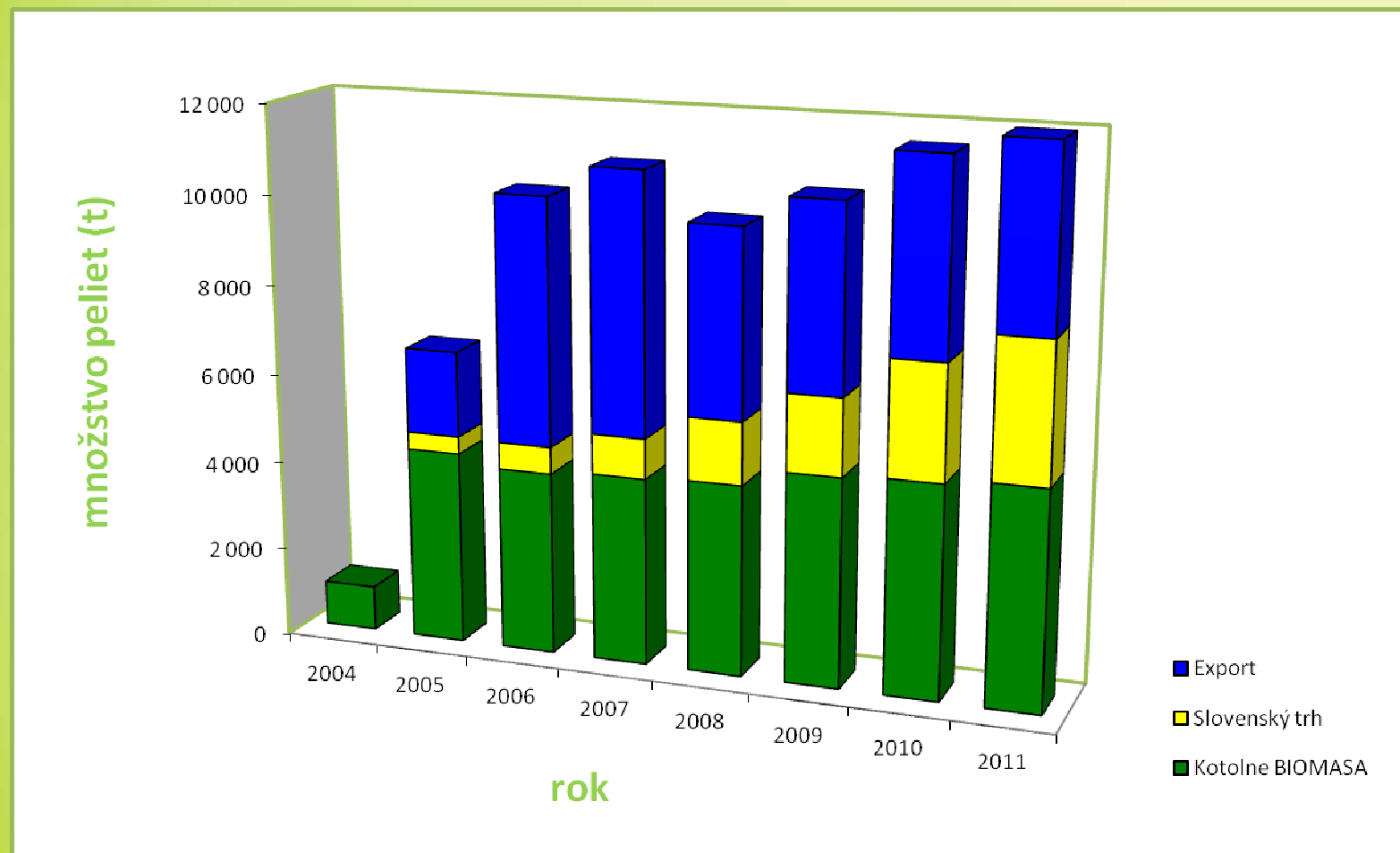


Základná báza spotreby peliet

- Vybudovanie 40 kotolní v prvých 2 rokoch pôsobenia
- 30 % spotreby peliet
- 15 – 20% ročný nárast počtu kotolní na biomasu
- V súčasnosti BIOMASA vlastní a prevádzkuje 47 kotolní (školy, nemocnice, úrady, sociálne zariadenia)
- 2010 – 2012 BIOMASA zrealizuje 20 nových kotolní
- BIOMASA ponúka rekonštrukciu a prevádzku malých kotolní na drevné pelety rôznym verejným orgánom
- BIOMASA bude investor i prevádzkovateľ
- Kraje Žilina a Trenčín



Rozvíjajúci sa trh s peletami

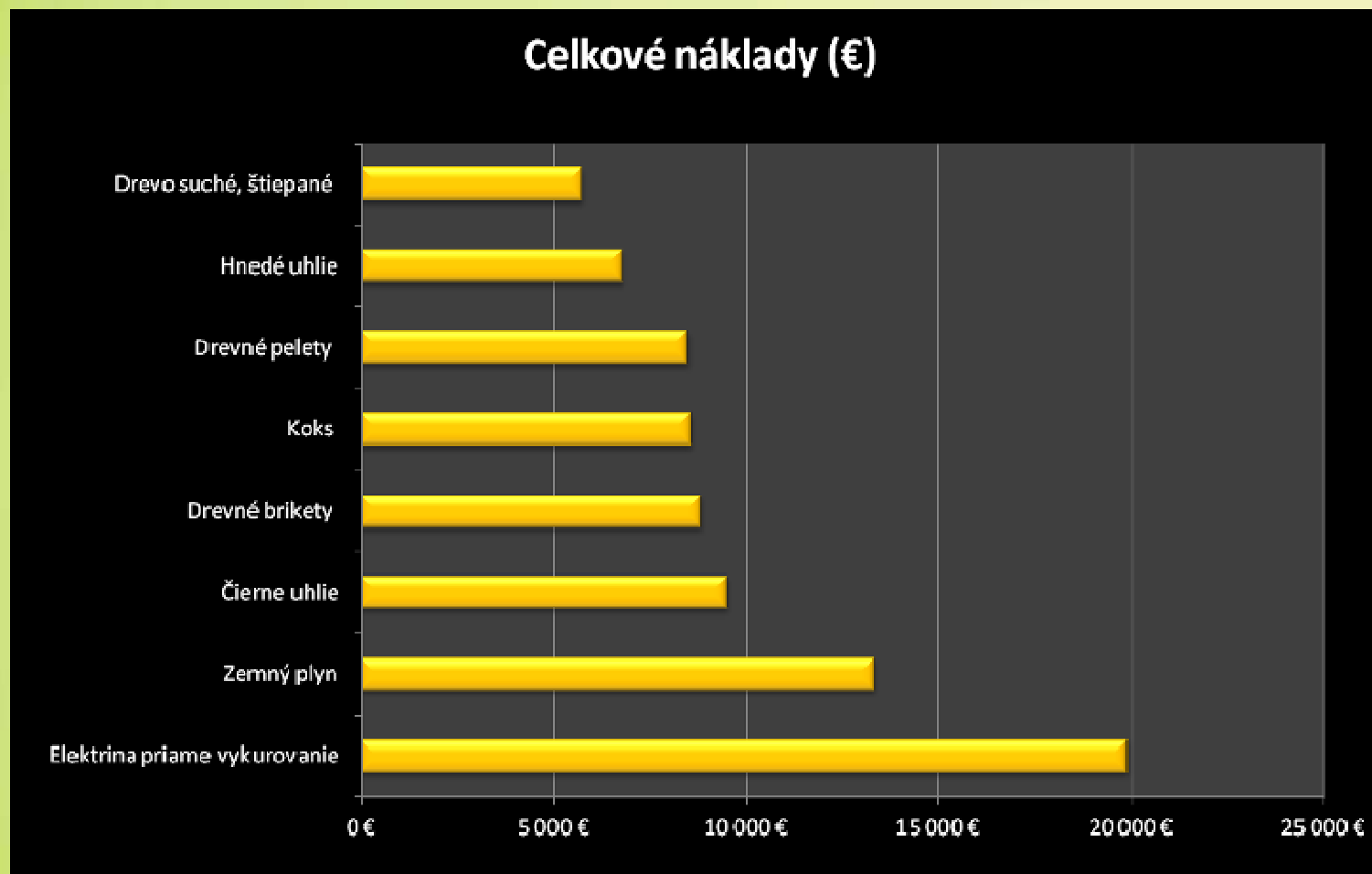


Príklady vhodných riešení

- Podnikateľské zariadenia - kotly
- Haly, výrobné priestory - kotly
- Obchodné priestory – elegantné krby
- Športové priestory – kotly i krby
- Penzióny, hotely – kotly, krby
- Sušiarne ovocia, pálenice, vyžadujúce konštantný výkon
- Výkon 10 kW – 3000 kW



Porovnanie cien na 1000 GJ



Výhody peliet pre priemysel

- Stabilné domáce palivo
- Dostatočná kapacita výroby
- Strategické zásobníky peliet
- Nižšia cena v porovnaní so zemným plynom
- Pružnosť dodávky cisternou
- Stabilná a garantovaná výhrevnosť
- Plná automatika
- Voľné ruky pre „CORE BIZNIS“



Ďakujem za pozornosť!

BIOMASA, združenie právnických osôb
023 34 Kysucký Lieskovec 743, Slovakia

Tel.: +421 41 423 1500

Mob.: +421 905 744 140

E-mail: director@biomasa.sk

www.biomasa.sk

