



Európska únia
Európsky fond regionálneho rozvoja



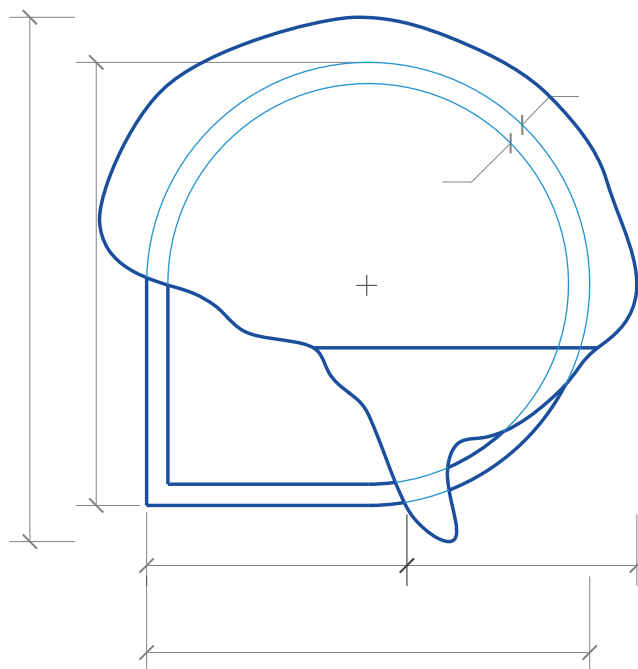
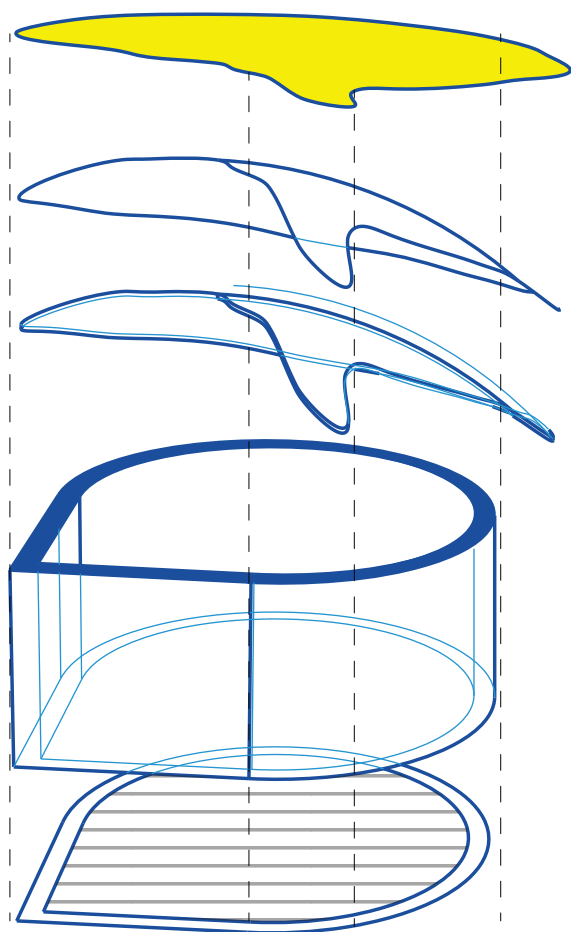
**OPERAČNÝ PROGRAM
VÝSKUM A INOVÁCIE**



NÁRODNÝ PROJEKT

PODPORA ROZVOJA KREATÍVNEHO PRIEMYSLU NA SLOVENSKU

ARCHITEKTÚRA



ARCHITEKTONICKÉ KONZULTÁCIE A PORADENSTVO

Vyhodnotenie stavebno-technického stavu budovy alebo priestoru, interpretácia dostupných grafických podkladov a vyjadrení príslušných subjektov, pomoc pri formulácii podnikateľského zámeru.

Oprávnenými poskytovateľmi služieb sú:

AA – autorizovaní architekti SKA;

AKA – autorizovaní krajinní architekti SKA;

A – absolventi vysokoškolského vzdelania II. stupňa v odbore Architektúra a územné plánovanie, podnikajúci na základe živnostenského oprávnenia, právnické osoby zamestnávajúce takýchto absolventov;

KA – absolventi vysokoškolského vzdelania II. stupňa v odbore Krajinná a záhradná architektúra, podnikajúci na základe živnostenského oprávnenia, právnické osoby, zamestnávajúce takýchto absolventov.

OVEROVACIE A IDEOVÉ ŠTÚDIE – ARCHITEKTONICKÉ, INTERIÉROVÉ, KRAJINÁRSKO-ZÁHRADNÉ

Účelom je overovanie priestorových, funkčných a technických nárokov zámeru žiadateľa. Obvykle vo viacerých variantoch. Výsledkom je spresnenie zámeru pre podrobnejšie riešenie, konzultácie s dotknutými subjektmi, alokáciu finančných prostriedkov. Nad rámec základnej služby je spravidla aj zabezpečenie niektorých podkladov (zameranie priestorov, mapové podklady k infraštruktúre v území a pod.).

Príklady:

Overovacia štúdia novostavby predajne ABC.

Varianty prestavby a interiérových úprav administratívnych priestorov firmy XY.

Koncept fasádnych úprav výrobnjej haly NN.

Štúdia úprav spevnených a sadových plôch na pozemku prevádzkovej budovy Q.

Oprávnenými poskytovateľmi služieb sú:

AA – autorizovaní architekti SKA;

AKA – autorizovaní krajinní architekti SKA;

A – absolventi vysokoškolského vzdelania II. stupňa v odbore Architektúra a územné plánovanie, podnikajúci na základe živnostenského oprávnenia, právnické osoby zamestnávajúce takýchto absolventov;

KA – absolventi vysokoškolského vzdelania II. stupňa v odbore Krajinná a záhradná architektúra, podnikajúci na základe živnostenského oprávnenia, právnické osoby, zamestnávajúce takýchto absolventov.

NÁVRHOVÉ ŠTÚDIE

– ARCHITEKTONICKÉ, INTERIÉROVÉ,
KRAJINÁRSKO-ZÁHRADNÉ

Účelom je spracovanie návrhu na podklade odsúhlaseného konceptu. Architekt konzultuje a overuje navrhované riešenia s tímom špecialistov a konzultantov. Obvyklou formou prezentácie návrhu je vypracovanie štúdie podľa požiadaviek zadania a profesijných štandardov.

Príklady:

Architektonická štúdia novostavby predajne ABC.

Návrh prestavby a interiérových úprav

administratívnych priestorov firmy XY.

Návrh fasádnych úprav výrobnéj haly NN.

Návrh úprav spevnených a sadových plôch okolia

prevádzkovej budov QR.

Ak má byť návrhová dokumentácia v budúcnosti dopracovaná do dokumentácie pre územné rozhodnutie a/alebo stavebné povolenie, odporúčame v súlade s autorským zákonom objednať si ju u osôb zo zoznamu AA (AKA).

Oprávnenými poskytovateľmi služieb sú:

AA – autorizovaní architekti SKA;

AKA – autorizovaní krajinní architekti SKA;

A – absolventi vysokoškolského vzdelania II. stupňa v odbore Architektúra a územné plánovanie, podnikajúci na základe živnostenského oprávnenia, právnické osoby zamestnávajúce takýchto absolventov;

KA – absolventi vysokoškolského vzdelania II. stupňa v odbore Krajinná a záhradná architektúra, podnikajúci na základe živnostenského oprávnenia, právnické osoby, zamestnávajúce takýchto absolventov.

NÁVRHOVÉ DOKUMENTÁCIE

– ARCHITEKTONICKÉ, INTERIÉROVÉ,
KRAJINÁRSKO-ZÁHRADNÉ

Účelom je spracovanie dokumentácie na realizáciu zámeru, **ktorý nepodlieha povolovaciemu konaniu stavebného úradu** na podklade štúdie, ktorá obvykle je len vývojovou fázou jednej zákazky. Architekt spolupracuje s tímom špecialistov, ktorých profesijná dokumentácia (technické zariadenia a inštalácie) je súčasťou realizačnej dokumentácie; architekt spravidla v polohe tzv. generálneho projektanta ich činnosť zabezpečuje a riadi.

Príklady:

Projekt interiérových úprav predajne ZZ.

Projekt úprav spevnených a sadových plôch okolia

prevádzkovej budovy QR.

Dokumentácia na ohlásenie údržby fasády

a stavebných úprav administratívnej budovy firmy CC.

Projekt predajného stánku MN.

Návrh reklamného pútača na vjazde do výrobného

areálu firmy QQ.

Oprávnenými poskytovateľmi služieb sú:

AA – autorizovaní architekti SKA;

AKA – autorizovaní krajinní architekti SKA;

A – absolventi vysokoškolského vzdelania II. stupňa v odbore Architektúra a územné plánovanie, podnikajúci na základe živnostenského oprávnenia, právnické osoby zamestnávajúce takýchto absolventov;

KA – absolventi vysokoškolského vzdelania II. stupňa v odbore Krajinná a záhradná architektúra, podnikajúci na základe živnostenského oprávnenia, právnické osoby, zamestnávajúce takýchto absolventov.

DOKUMENTÁCIE PRE ÚZEMNÉ
ROZHODNUTIE
– ARCHITEKTONICKÁ,
KRAJINÁRSKO-ZÁHRADNÁ

Účelom je spracovanie dokumentácie pre rozhodnutie o umiestnení stavby alebo využití územia, na podklade štúdie, ktorá môže byť vypracovaná samostatne alebo je len vývojovou fázou jednej zákazky. Architekt spolupracuje s tímom špecialistov, ktorých profesijná dokumentácia (statický posudok, technické zariadenia a rozvody, posúdenia dopadov stavby na okolie a životné prostredie) je súčasťou realizačnej dokumentácie; architekt spravidla v polohe tzv. generálneho projektanta ich činnosť zabezpečuje a riadi. Nad rámec základných služieb architekta treba obvykle zabezpečiť geodetické zameranie, hydro-geologický dendrologický prieskum, a pod.

Príklady:

Novostavba prevádzkovej budovy fy XX – DÚR.

Návrh športového areálu DD – DÚR.

Oprávnenými poskytovateľmi služieb sú:

AA – autorizovaní architekti SKA;

AKA – autorizovaní krajinní architekti SKA.

KONTAKT

www. vytvor.me

vytvorme@siea.gov.sk

 vytvor.me