

Seminár SIEA

O podpore efektívneho využívania energie aktuálne
6. apríl 2016, Racioenergia - Bratislava



Financovanie prechodu na energeticky efektívne
nízkouhlíkové hospodárstvo
z operačného programu
Kvalita životného prostredia

Dr. Ing. Kvetoslava Šoltésová, CSc.
Slovenská inovačná a energetická agentúra,

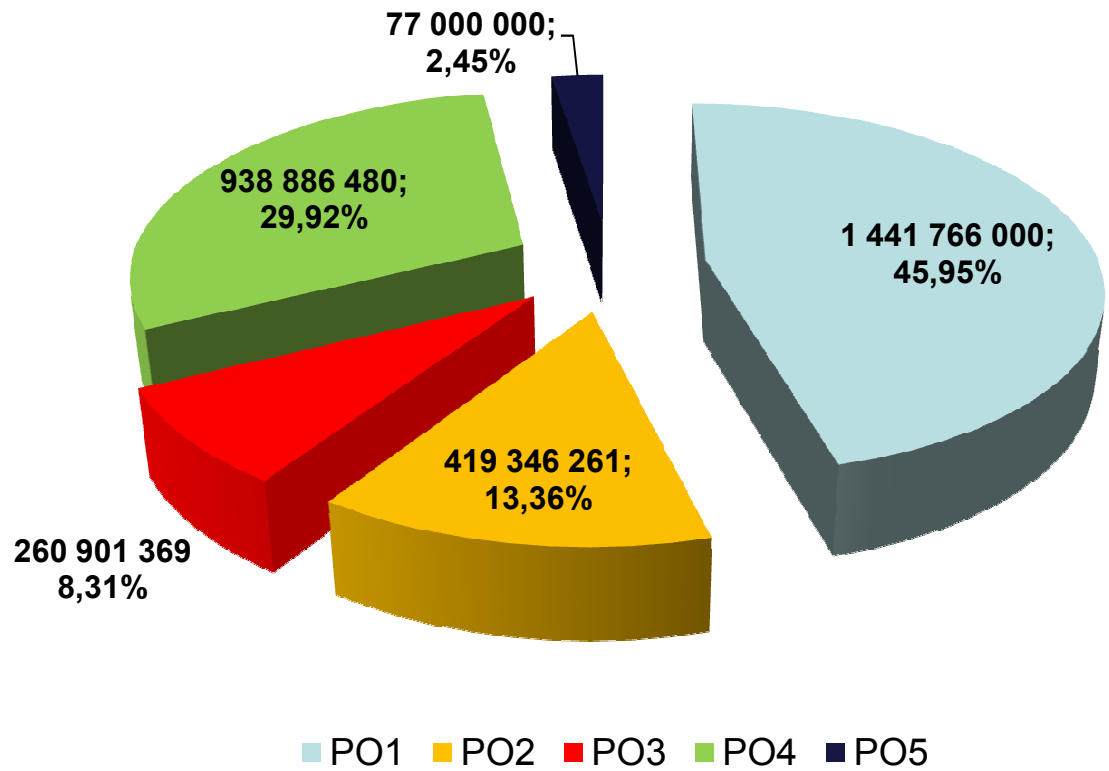
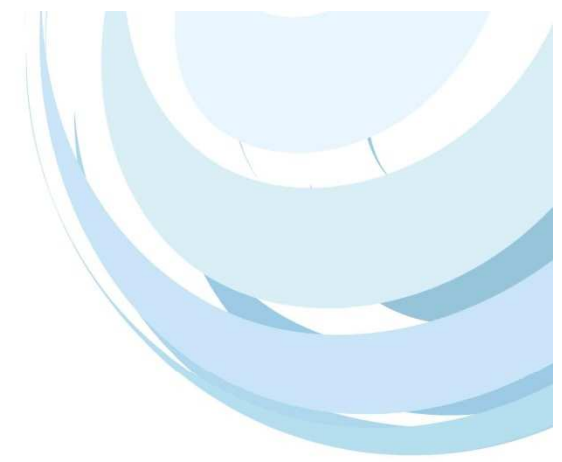


OP KŽP – PRIORITNÉ OSI - PREHĽAD

- PO 1 Udržateľné využívanie prírodných zdrojov prostredníctvom rozvoja environmentálnej infraštruktúry
- PO 2 Adaptácia na nepriaznivé dôsledky zmeny klímy so zameraním na ochranu pred povodňami
- PO 3 Podpora riadenia rizík, riadenia mimoriadnych udalostí a odolnosti proti mimoriadnym udalostiam ovplyvneným zmenou klímy
- PO 4 Energeticky efektívne nízkouhlíkové hospodárstvo vo všetkých sektoroch**
- PO 5 Technická pomoc



OP KŽP – PRIORITNÉ OSI - FINANCOVANIE



PO 4 – INVESTIČNÉ PRIORITY - PREHĽAD



- 4.1. Podpora výroby a distribúcie energie z obnoviteľných zdrojov. **[OZE]**
- 4.2. Podpora energetickej efektívnosti a využitia energie z obnoviteľných zdrojov v podnikoch. **[PODNIKY]**
- 4.3 Podpora energetickej efektívnosti a využitia energie z obnoviteľných zdrojov vo verejných infraštruktúrach, vrátane využitia vo verejných budovách. **[BUDOVY]**
- 4.4. Podpora nízkouhlíkových stratégií pre všetky typy území, zvlášť mestských oblastí, vrátane podpory trvalo udržateľnej mestskej mobility a zmiernenie relevantných adaptačných opatrení. **[STRATÉGIE]**
- 4.5. Podpora využitia vysokoúčinnnej kombinovanej výroby elektriny a tepla založenej na dopyte po využiteľnom teple. **[SCZT]**



IP 4.1 – OZE: AKTIVITY - PREHĽAD

Podpora výroby a distribúcie energie z obnoviteľných zdrojov.



- 4.1.1.A**
[BIOMASA] Výstavba zariadení využívajúcich biomasu prostredníctvom rekonštrukcie a modernizácie existujúcich energetických zariadení ...
- 4.1.1.B**
[INÉ OZE] Výstavba zariadení na výrobu biometánu, využitie vodnej energie, aerotermálnej, hydrotermálnej alebo geotermálnej energie, ...
- 4.1.1.C**
[MALÉ OZE] Inštalácia malých zariadení na využívanie OZE
- 4.1.2.**
[MALÉ OZE -BSK] Inštalácia malých zariadení na využívanie OZE v Bratislavskom samosprávnom kraji



IP 4.1 – OZE: „BIOMASA“ – PODMIENKY/VÝBER PROJEKTOV

Podpora výroby a distribúcie energie z obnoviteľných zdrojov.



4.1.1.A [BIOMASA]

Výstavba zariadení využívajúcich biomasu prostredníctvom rekonštrukcie a modernizácie existujúcich energetických zariadení s maximálnym tepelným príkonom 20 MW na báze fosílnych palív

- nízkoemisné zariadenia v súlade s požiadavkami navrhovanej smernice o obmedzení emisií určitých znečisťujúcich látok do ovzdušia zo stredne veľkých spaľovacích zariadení,
- splnenie kritérií udržateľnosti¹ využívania biomasy v súlade s odporúčaniami správy Komisie Rade a EP o požiadavkách trvalej udržateľnosti na používanie zdrojov tuhej a plynnej biomasy pri výrobe elektriny, tepla a chladu



IP 4.1 – OZE: „BIOMASA“ – PRIJÍMATELIA/CIEĽOVÉ ÚZEMIE

Podpora výroby a distribúcie energie z obnoviteľných zdrojov.



4.1.1.A [BIOMASA]

Prijímatelia:

25 000 000 EUR

- fyzické a/alebo právnické osoby oprávnené na podnikanie
- združenia fyzických alebo právnických osôb
- subjekty ústrednej správy
- subjekty územnej samosprávy
- neziskové organizácie poskytujúce všeobecne prospešné služby

Cieľové územie:

- územie menej rozvinutých regiónov



IP 4.1 – OZE: „INÉ OZE“ - PREHĽAD

Podpora výroby a distribúcie energie z obnoviteľných zdrojov.



4.1.1.B

[INÉ OZE]

Výstavba zariadení na:

- výrobu biometánu;
- využitie vodnej energie;
- využitie aerotermálnej, hydrotermálnej alebo geotermálnej energie s použitím tepelného čerpadla;
- využitie geotermálnej energie priamym využitím na výrobu tepla a prípadne aj v kombinácii s tepelným čerpadlom;
- výrobu a energetické využívanie bioplynu, skládkového plynu a plynu z čistiarní odpadových vôd *(s výnimkou prípadov, keď je využitie bioplynu súčasťou aktivít na zhodnocovanie biologicky rozložiteľných odpadov)*



IP 4.1 – OZE: „INÉ OZE“ – PODMIENKY/VÝBER PROJEKTOV

Podpora výroby a distribúcie energie z obnoviteľných zdrojov.

4.1.1.B

[INÉ OZE]

- podporované budú najmä komplexné projekty výstavby zariadení na využívanie OZE s inteligentným riadením výroby a spotreby energie, v ktorých bude uprednostnená lokálna spotreba vyrobenej energie v reálnom čase alebo prostredníctvom akumulácie,
- pri malých vodných elektrárňach (MVE) bude podpora výstavby možná len pri zabezpečení súladu s Rámcovou smernicou o vode (najmä s čl. 4 ods. 7, 8 a 9),
- pri výstavbe zariadení sa uprednostnia zariadenia na výrobu tepla a tým budú zvýhodnené tepelné čerpadlá, zariadenia využívajúce geotermálnu energiu a zariadenia kombinovanej výroby elektriny a tepla,



IP 4.1 – OZE: „INÉ OZE“ – PODMIENKY/VÝBER PROJEKTOV

Podpora výroby a distribúcie energie z obnoviteľných zdrojov.



4.1.1.B

[INÉ OZE]

- podporované budú najmä nízkoemisné zariadenia v takej štruktúre, aby ich podpora prispela k rozvoju miestnych zdrojov energie s cieľom zaistiť bezpečnosť a efektívnosť dodávok energie za prijateľné ceny,
- pri využívaní bioplynu, skládkového plynu a plynu z čistiarní odpadových vôd bude podporená realizácia projektov výroby tepla v zariadeniach KVET s cieľom dosiahnuť čo najvyššie úspory primárnych energetických zdrojov,



IP 4.1 – OZE: „INÉ OZE“ – PRIJÍMATELIA/CIEĽOVÉ ÚZEMIE

Podpora výroby a distribúcie energie z obnoviteľných zdrojov.

4.1.1.B

[INÉ OZE]

Prijímatelia:

46 656 500 EUR

- fyzické a/alebo právnické osoby oprávnené na podnikanie
- združenia fyzických alebo právnických osôb
- subjekty ústrednej správy
- subjekty územnej samosprávy
- neziskové organizácie poskytujúce všeobecne prospešné služby

Cieľové územie:

- územie menej rozvinutých regiónov



IP 4.1 – OZE: „MALÉ OZE“ - PREHĽAD

Podpora výroby a distribúcie energie z obnoviteľných zdrojov.



4.1.1.C

[MALÉ OZE]

Inštalácia malých zariadení na využívanie OZE:

- fotovoltaické zariadenia (max. 10 kW),
- veterné turbíny (max. 10 kW),
- slnečné tepelné kolektory,
- tepelné čerpadlá,
- kotle na biomasu

4.1.2.

[MALÉ OZE-BSK]



IP 4.1 – OZE: „MALÉ OZE“ – PRIJÍMATELIA/CIEĽOVÉ ÚZEMIE

Podpora výroby a distribúcie energie z obnoviteľných zdrojov.



4.1.1.C, 4.1.2 [MALÉ OZE]

Prijímatelia:

96 015 288 EUR
1 328 212 EUR

- Slovenská inovačná a energetická agentúra (príspevková organizácia MH SR ako prijímateľ národného projektu, v rámci ktorého bude pomoc poskytovaná ďalším subjektom ako užívateľom - 45 mil. EUR)
- fyzické a/alebo právnické osoby oprávnené na podnikanie

Cieľové územie:

- územie menej rozvinutých regiónov
- územie rozvinutejšieho regiónu SR (BSK)



IP 4.1 – OZE: PRAVIDLÁ PRE SUBJEKTY VYKONÁVAJÚCE HOSPODÁRSKU ČINNOSŤ

Podpora výroby a distribúcie energie z obnoviteľných zdrojov.

4.1.1.A-B [BIOMASA + INÉ OZE] - štátna pomoc

Štátna pomoc:

- Blokové výnimky
- NARIADENIE KOMISIE (EÚ) č. 651/2014 zo 17. júna 2014 o vyhlásení určitých kategórií pomoci za zlučiteľné s vnútorným trhom podľa článkov 107 a 108 Zmluvy

Forma pomoci:

- Investičná pomoc na podporu energie z obnoviteľných zdrojov energie
- Článok 41 Nariadenia Komisie č. 651/2014

Oprávnenosť:

- pomoc sa poskytuje iba novým zariadeniam. Pomoc sa neposkytuje ani nevypláca po tom, ako zariadenie začalo fungovať,
- pomoc sa neposkytuje na vodné elektrárne, ktoré nie sú v súlade so smernicou Európskeho parlamentu a Rady 2000/60/ES,



IP 4.1 – OZE:

PRAVIDLÁ PRE SUBJEKTY VYKONÁVAJÚCE HOSPODÁRSKU ČINNOSŤ

Podpora výroby a distribúcie energie z obnoviteľných zdrojov.



4.1.1.A-B [BIOMASA + INÉ OZE] - štátna pomoc

- Oprávnené náklady:**
- mimoriadne investičné náklady potrebné na podporu výroby energie z obnoviteľných zdrojov
 - a) náklady na investovanie do výroby energie z OZE, ktoré možno v celkových investičných nákladoch identifikovať ako osobitnú investíciu, napríklad ako ľahko identifikovateľný prídavný komponent už existujúceho zariadenia,
 - b) náklady na investovanie do výroby energie z OZE možno identifikovať odkazom na podobnú, menej ekologickú investíciu, k realizácii ktorej by dôveryhodným spôsobom došlo i bez pomoci - rozdiel medzi nákladmi na obe investície predstavuje náklady súvisiace s energiou z OZE



IP 4.1 – OZE:

PRAVIDLÁ PRE SUBJEKTY VYKONÁVAJÚCE HOSPODÁRSKU ČINNOSŤ

Podpora výroby a distribúcie energie z obnoviteľných zdrojov.



4.1.1.A-B [BIOMASA + INÉ OZE] - štátna pomoc

Intenzita pomoci: **45%** z oprávnených nákladov
 + 20% malý podnik
 + 15% stredný podnik
 + 15% podporovaných oblastiach
 spĺňajúcich podmienky článku 107
 ods. 3 písm. a) zmluvy

Max. výška pomoci: 15 mil. EUR



IP 4.2 – PODNIKY: AKTIVITY - PREHĽAD

Podpora energetickej efektívnosti a využitia energie z obnoviteľných zdrojov v podnikoch.



4.2.1.A Zabezpečenie energetických auditov v MSP
[AUDITY]

4.2.1.B Implementácia opatrení z energetických auditov
[OPATRENIA]



IP 4.2 – PODNIKY: „AUDITY“ - PODMIENKY/VÝBER PROJEKTOV

Podpora energetickej efektívnosti a využitia energie z obnoviteľných zdrojov v podnikoch.



4.2.1.A Zabezpečenie energetických auditov v MSP

[AUDITY]

- vypracovanie energetických auditov odborne spôsobilými osobami, v rámci ktorých bude na základe reálne nameraných hodnôt spotreby energie navrhnutý súbor optimálnych opatrení s energetickým, ekonomickým a environmentálnym hodnotením



IP 4.2 – PODNIKY: „AUDITY“ – PRIJÍMATELIA/CIEĽOVÉ ÚZEMIE

Podpora energetickej efektívnosti a využitia energie z obnoviteľných zdrojov v podnikoch.



4.2.1.A [AUDITY]

Prijímatelia:

12 000 000 EUR

- fyzické a/alebo právnické osoby oprávnené na podnikanie - MSP

Cieľové územie:

- územie menej rozvinutých regiónov



IP 4.2 – PODNIKY: „OPATRENIA“ - PREHĽAD

Podpora energetickej efektívnosti a využitia energie z obnoviteľných zdrojov v podnikoch.



4.2.1.B

[OPATRENIA]

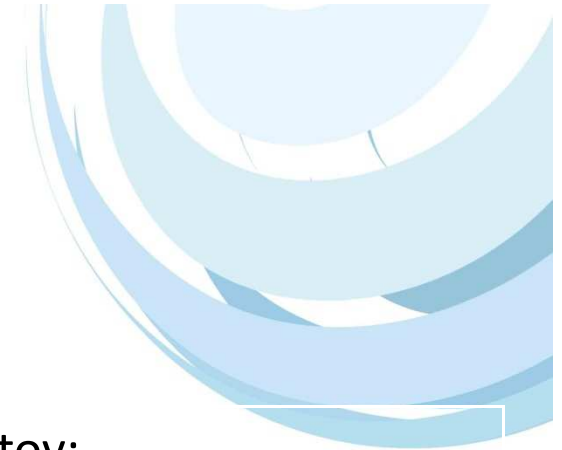
Implementácia opatrení z energetických auditov:

- rekonštrukcia a modernizácia stavebných objektov v oblasti priemyslu a služieb na to nadväzujúcich za účelom zníženia ich energetickej náročnosti,
- rekonštrukcia a modernizácia existujúcich energetických zariadení za účelom zvýšenia energetickej účinnosti alebo zníženia emisií skleníkových plynov,
- rekonštrukcia a modernizácia systémov výroby a rozvodu stlačeného vzduchu,
- ...



IP 4.2 – PODNIKY: „OPATRENIA“ - PREHĽAD

Podpora energetickej efektívnosti a využitia energie z obnoviteľných zdrojov v podnikoch.



4.2.1.B

[OPATRENIA]

Implementácia opatrení z energetických auditov:

- ...,
- zavádzanie systémov merania a riadenia v oblasti výroby a spotreby energie za účelom zníženia spotreby energie a emisií skleníkových plynov,
- výstavba, modernizácia a rekonštrukcia rozvodov energie, resp. rozvodov energetických médií v areáli podniku, vrátane systémov vonkajšieho osvetlenia priemyselných areálov,
- iné opatrenia na úsporu primárnych energetických zdrojov.



IP 4.2 – PODNIKY: „OPATRENIA“ – PODMIENKY/VÝBER PROJEKTOV

Podpora energetickej efektívnosti a využitia energie z obnoviteľných zdrojov v podnikoch.



4.2.1.B

[OPATRENIA]

- **podporené budú projekty v priemysle a službách na to nadväzujúcich,**
- **zvýhodňované budú projekty malých a stredných podnikov,**
- **pri projektoch, v ktorých sa bude využívať biomasa bude potrebné preukázať splnenie kritérií udržateľnosti jej využívania v súlade s odporúčaniami správy Komisie Rade a EP o požiadavkách trvalej udržateľnosti na používanie zdrojov tuhej a plynnej biomasy pri výrobe elektriny, tepla a chladu,**
- **zvýhodňované budú projekty, ktorých realizácia umožní vyššie využitie tepla z priemyselných alebo výrobných procesov,**



IP 4.2 – PODNIKY: „OPATRENIA“ – PODMIENKY/VÝBER PROJEKTOV

Podpora energetickej efektívnosti a využitia energie z obnoviteľných zdrojov v podnikoch.



4.2.1.B

[OPATRENIA]

- zvýhodnené budú projekty, ktoré dosiahnu najnižšie hodnoty podielu investičných výdavkov na zrealizovanie celého projektu k hodnote predpokladaného objemu úspor primárnych energetických zdrojov (v EUR/MWh),
- projekty vhodné na realizáciu formou energetických služieb budú podporené prostredníctvom finančných nástrojov,
- pri projektoch rekonštrukcie a modernizácie existujúcich energetických zariadení, v ktorých sa spaľujú palivá, budú podporované len nízkoemisné zariadenia v súlade so Stratégiou pre redukciu PM 10,



IP 4.2 – PODNIKY: „OPATRENIA“ – PRIJÍMATELIA/CIEĽOVÉ ÚZEMIE

Podpora energetickej efektívnosti a využitia energie z obnoviteľných zdrojov v podnikoch.



4.2.1.B [OPATRENIA]

Prijímatelia:

98 000 000 EUR

- fyzické a/alebo právnické osoby oprávnené na podnikanie

Cieľové územie:

- územie menej rozvinutých regiónov



IP 4.2 – PODNIKY:

PRAVIDLÁ PRE SUBJEKTY VYKONÁVAJÚCE HOSPODÁRSKU ČINNOSŤ

Podpora energetickej efektívnosti a využitia energie z obnoviteľných zdrojov v podnikoch.



4.2.1.B [PODNIKY] - štátna pomoc – úspory energie

Štátna pomoc:

- Blokové výnimky
- NARIADENIE KOMISIE (EÚ) č. 651/2014 zo 17. júna 2014 o vyhlásení určitých kategórií pomoci za zlučiteľné s vnútorným trhom podľa článkov 107 a 108 Zmluvy

Forma pomoci:

- Investičná pomoc na opatrenia energetickej efektívnosti
- Článok 38 Nariadenia Komisie č. 651/2014

Oprávnenosť:

- pomoc sa nesmie poskytnúť, ak sa zlepšenia uskutočňujú s cieľom zabezpečiť, aby podniky dosiahli súlad s normami Únie, ktoré sú už prijaté, hoci ešte nenadobudli účinnosť



IP 4.2 – PODNIKY:

PRAVIDLÁ PRE SUBJEKTY VYKONÁVAJÚCE HOSPODÁRSKU ČINNOSŤ

Podpora energetickej efektívnosti a využitia energie z obnoviteľných zdrojov v podnikoch.

4.2.1.B [PODNIKY] - štátna pomoc – úspory energie

Oprávnené náklady: ■ mimoriadne investičné náklady potrebné na dosiahnutie vyššej úrovne energetickej efektívnosti:

- a) náklady na investície do energetickej efektívnosti, ktoré možno v celkových investičných nákladoch identifikovať ako osobitnú investíciu,
- b) porovnanie s podobnou investíciou, ktorá prináša nižšie zlepšenie energetickej efektívnosti a ktorá by sa uskutočnila aj bez pomoci. Rozdiel medzi nákladmi na obe investície predstavuje náklady súvisiace s energetickou efektívnosťou, a teda oprávnené náklady



IP 4.2 – PODNIKY:

PRAVIDLÁ PRE SUBJEKTY VYKONÁVAJÚCE HOSPODÁRSKU ČINNOSŤ

Podpora energetickej efektívnosti a využitia energie z obnoviteľných zdrojov v podnikoch.

4.2.1.B [PODNIKY] - štátna pomoc – úspory energie

Intenzita pomoci:	30%	z oprávnených nákladov
	+ 20%	malý podnik
	+ 15%	stredný podnik
	+ 15%	podporovaných oblastiach spĺňajúcich podmienky článku 107 ods. 3 písm. a) zmluvy

Max. výška po moci: 15. mil. EUR



IP 4.2 – PODNIKY:

PRAVIDLÁ PRE SUBJEKTY VYKONÁVAJÚCE HOSPODÁRSKU ČINNOSŤ

Podpora energetickej efektívnosti a využitia energie z obnoviteľných zdrojov v podnikoch.



4.2.1.B [PODNIKY] - štátna pomoc - OZE

Štátna pomoc:

- Blokové výnimky
- NARIADENIE KOMISIE (EÚ) č. 651/2014 zo 17. júna 2014 o vyhlásení určitých kategórií pomoci za zlučiteľné s vnútorným trhom podľa článkov 107 a 108 Zmluvy

Forma pomoci:

- Investičná pomoc na podporu energie z obnoviteľných zdrojov energie
- Článok 41 Nariadenia Komisie č. 651/2014

Oprávnenosť:

- pomoc sa poskytuje iba novým zariadeniam. Pomoc sa neposkytuje ani nevypláca po tom, ako zariadenie začalo fungovať,
- pomoc sa neposkytuje na vodné elektrárne, ktoré nie sú v súlade so smernicou Európskeho parlamentu a Rady 2000/60/ES,



IP 4.2 – PODNIKY:

PRAVIDLÁ PRE SUBJEKTY VYKONÁVAJÚCE HOSPODÁRSKU ČINNOSŤ

Podpora energetickej efektívnosti a využitia energie z obnoviteľných zdrojov v podnikoch.

4.2.1.B [PODNIKY] - štátna pomoc - OZE

- Oprávnené náklady:**
- mimoriadne investičné náklady potrebné na podporu výroby energie z obnoviteľných zdrojov
 - náklady na investovanie do výroby energie z OZE, ktoré možno v celkových investičných nákladoch identifikovať ako osobitnú investíciu, napríklad ako ľahko identifikovateľný prídavný komponent už existujúceho zariadenia,
 - náklady na investovanie do výroby energie z OZE možno identifikovať odkazom na podobnú, menej ekologickú investíciu, k realizácii ktorej by dôveryhodným spôsobom došlo i bez pomoci - rozdiel medzi nákladmi na obe investície predstavuje náklady súvisiace s energiou z OZE



IP 4.2 – PODNIKY:

PRAVIDLÁ PRE SUBJEKTY VYKONÁVAJÚCE HOSPODÁRSKU ČINNOSŤ

Podpora energetickej efektívnosti a využitia energie z obnoviteľných zdrojov v podnikoch.

4.2.1.B [PODNIKY] - štátna pomoc - OZE

Intenzita pomoci: **45%** z oprávnených nákladov
+ 20% malý podnik
+ 15% stredný podnik
+ 15% podporovaných oblastiach
spĺňajúcich podmienky článku 107
ods. 3 písm. a) zmluvy

Max. výška pomoci: 15 mil. EUR



IP 4.2 – PODNIKY:

PRAVIDLÁ PRE SUBJEKTY VYKONÁVAJÚCE HOSPODÁRSKU ČINNOSŤ

Podpora energetickej efektívnosti a využitia energie z obnoviteľných zdrojov v podnikoch.

4.2.1.B [PODNIKY] - štátna pomoc – vysoko účinná KVET

Štátna pomoc:

- Blokové výnimky
- NARIADENIE KOMISIE (EÚ) č. 651/2014 zo 17. júna 2014 o vyhlásení určitých kategórií pomoci za zlučiteľné s vnútorným trhom podľa článkov 107 a 108 Zmluvy

Forma pomoci:

- Investičná pomoc na na vysoko účinnú kombinovanú výrobu
- Článok 40 Nariadenia Komisie č. 651/2014

Oprávnenosť:

- pomoc sa poskytuje pre nové alebo rekonštruované zariadenia,
- rekonštrukcia existujúceho zariadenia kombinovanej výroby elektriny a tepla alebo prebudovanie existujúceho zariadenia na zariadenie kombinovanej výroby elektriny a tepla musí priniesť v porovnaní s pôvodnou situáciou úspory primárnej energie.

IP 4.2 – PODNIKY:

PRAVIDLÁ PRE SUBJEKTY VYKONÁVAJÚCE HOSPODÁRSKU ČINNOSŤ

Podpora energetickej efektívnosti a využitia energie z obnoviteľných zdrojov v podnikoch.



4.2.1.B [PODNIKY] - štátna pomoc – vysoko účinná KVET

Oprávnené náklady: ■ mimoriadne investičné náklady na

- a) vybavenie potrebné na to, aby zariadenie fungovalo ako zariadenie vysokoúčinnnej kombinovanej výroby elektriny a tepla v porovnaní s konvenčnými zariadeniami na výrobu elektriny alebo tepla s rovnakým výkonom,
- b) modernizáciu na dosiahnutie vyššej účinnosti, ak existujúce zariadenie už spĺňa limit vysokej účinnosti



IP 4.2 – PODNIKY:

PRAVIDLÁ PRE SUBJEKTY VYKONÁVAJÚCE HOSPODÁRSKU ČINNOSŤ

Podpora energetickej efektívnosti a využitia energie z obnoviteľných zdrojov v podnikoch.

4.2.1.B [PODNIKY] - štátna pomoc – vysoko účinná KVET

Intenzita pomoci:	45%	z oprávnených nákladov
	+ 20%	malý podnik
	+ 15%	stredný podnik
	+ 15%	podporovaných oblastiach spĺňajúcich podmienky článku 107 ods. 3 písm. a) zmluvy

Max. výška pomoci: 15 mil. EUR



IP 4.3 – BUDOVY: AKTIVITY - PREHĽAD

Podpora energetickej efektívnosti a využitia energie z obnoviteľných zdrojov vo verejných infraštruktúrach, vrátane využitia vo verejných budovách



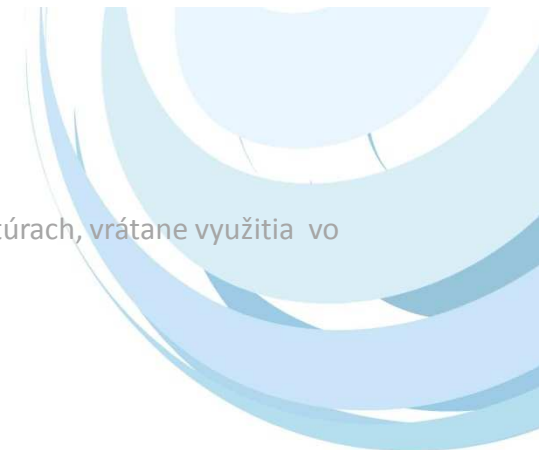
4.3.1.A [BUDOVY]

- zlepšovanie tepelno-technických vlastností stavebných konštrukcií,
- modernizácia vykurovacích/klimatizačných systémov, systémov prípravy teplej vody, osvetlenia, výtahov za účelom zníženia spotreby energie,
- inštalácia systémov merania a riadenia,
- inštalácia zariadení na využívanie OZE,
- zmena spôsobu zásobovania teplom smerom k využívaniu účinných systémov CZT.



IP 4.3 – BUDOVY: PRIJÍMATELIA/CIEĽOVÉ ÚZEMIE

Podpora energetickej efektívnosti a využitia energie z obnoviteľných zdrojov vo verejných infraštruktúrach, vrátane využitia vo verejných budovách



4.3.1.A [BUDOVY]

Prijímatelia:

414 886 480 EUR

- subjekty ústrednej správy
- subjekty územnej samosprávy
- verejnoprávne ustanovizne

Cieľové územie:

- územie menej rozvinutých regiónov



IP 4.4 – STRATÉGIE: AKTIVITY - PREHĽAD

Podpora nízkouhlíkových stratégií pre všetky typy území, zvlášť mestských oblastí, vrátane podpory trvalo udržateľnej mestskej mobility a zmiernenie relevantných adaptačných opatrení



4.4.1.A

[KONCEPCIE]

Vypracovanie a implementácia nízkouhlíkových stratégií pre všetky typy území, najmä pre mestské oblasti vrátane aktualizácie a implementácie koncepcií rozvoja obcí v oblasti tepelnej energetiky,

4.4.1.B

[MANAŽÉRSTVO]

Zavádzanie systémov energetického a environmentálneho manažérstva vrátane energetických auditov a schémy EÚ pre environmentálne manažérstvo a audit (EMAS)

4.4.1.C

[SLUŽBY]

Rozvoj energetických služieb na regionálnej a miestnej úrovni



IP 4.4 – STRATÉGIE: AKTIVITY - PREHĽAD

Podpora nízkouhlíkových stratégií pre všetky typy území, zvlášť mestských oblastí, vrátane podpory trvalo udržateľnej mestskej mobility a zmiernenie relevantných adaptačných opatrení



4.4.1.D

[ŽIŤ ENERGIU]

Zvyšovanie informovanosti v oblasti nízkouhlíkových opatrení najmä energetickej efektívnosti a využívania OZE vrátane poradenstva, informačných kampaní, odborných seminárov, konferencií a aktivít pre deti a mládež

4.4.1.E

[ODBORNE O ENERGI]

Zavádzanie systému pravidelného poradenstva a zvyšovania informovanosti pre verejný sektor, energetických manažérov, audítorov, poskytovateľov energetických služieb

4.4.1.F

[MONITOROVANIE]

Rozšírenie monitorovania energetickej efektívnosti, využívania OZE a iných nízkouhlíkových opatrení



IP 4.4 – STRATÉGIE: „KONCEPCIE“ – PODMIENKY/VÝBER PROJEKTOV

Podpora nízkouhlíkových stratégií pre všetky typy území, zvlášť mestských oblastí, vrátane podpory trvalo udržateľnej mestskej mobility a zmiernenie relevantných adaptačných opatrení

4.4.1.A [KONCEPCIE]

- vypracovanie a implementácia regionálnych a lokálnych nízkouhlíkových stratégií alebo ich častí s posúdením stavu zásobovania všetkými dostupnými formami využiteľnej energie, vrátane energie používanej v doprave,
- ak je v predmetnej lokalite systém centralizovaného zásobovania teplom, musí byť neoddeliteľnou súčasťou nízkouhlíkovej stratégie aj aktualizácia koncepcie rozvoja obce v oblasti tepelnej energetiky,



IP 4.4 – STRATÉGIE: „KONCEPCIE“ – PODMIENKY/VÝBER PROJEKTOV

Podpora nízkouhlíkových stratégií pre všetky typy území, zvlášť mestských oblastí, vrátane podpory trvalo udržateľnej mestskej mobility a zmiernenie relevantných adaptačných opatrení

4.4.1.A [KONCEPCIE]

- podporená bude aj príprava konkrétnych projektov nízkouhlíkových opatrení na financovanie z vlastných rozpočtových prostriedkov alebo z dostupných dotačných programov, ale len v tom prípade, ak to budú projekty, ktoré priamo prispievajú k plneniu cieľov uvedených v stratégii,
- na tento účel bude podporené aj vytvorenie pracovných miest na koordináciu prípravy projektov zo schválených stratégií, pričom počet pracovných miest bude priamo súvisieť s počtom a rozsahom pripravovaných a realizovaných projektov.



IP 4.4 – STRATÉGIE: „KONCEPCIE „– PRIJÍMATELIA/CIEĽOVÉ ÚZEMIE

Podpora nízkouhlíkových stratégií pre všetky typy území, zvlášť mestských oblastí, vrátane podpory trvalo udržateľnej mestskej mobility a zmiernenie relevantných adaptačných opatrení

4.4.1.A [KONCEPCIE]

Prijímatelia:

10 000 000 EUR

- subjekty územnej samosprávy
- neziskové organizácie poskytujúce všeobecne prospešné služby

Cieľové územie:

- územie menej rozvinutých regiónov



IP 4.4 – STRATÉGIE: „MANAŽÉRSTVO „ – PODMIENKY/VÝBER PROJEKTOV

Podpora nízkouhlíkových stratégií pre všetky typy území, zvlášť mestských oblastí, vrátane podpory trvalo udržateľnej mestskej mobility a zmiernenie relevantných adaptačných opatrení

4.4.1.B

[MANAŽÉRSTVO]

—v nadväznosti na schválené nízkouhlíkové stratégie alebo ich časti bude podporené zavádzanie systémov energetického a environmentálneho manažérstva vrátane energetických auditov ako aj schémy EÚ pre environmentálne manažérstvo a audit (EMAS), ktoré umožnia verejným subjektom lepšie riadiť svoju spotrebu energie a najmä dlhodobo zabezpečiť kvalitu riadenia spotreby energie



IP 4.4 – STRATÉGIE: „MANAŽÉRSTVO „ – PRIJÍMATELIA/CIEĽOVÉ ÚZEMIE

Podpora nízkouhlíkových stratégií pre všetky typy území, zvlášť mestských oblastí, vrátane podpory trvalo udržateľnej mestskej mobility a zmiernenie relevantných adaptačných opatrení

4.4.1.B [MANAŽÉRSTVO]

Prijímatelia:

3 000 000 EUR

- subjekty ústrednej správy,
- subjekty územnej samosprávy
- neziskové organizácie poskytujúce všeobecne prospešné služby

Cieľové územie:

- územie menej rozvinutých regiónov



IP 4.4 – STRATÉGIE: „SLUŽBY“ – PODMIENKY/VÝBER PROJEKTOV

Podpora nízkouhlíkových stratégií pre všetky typy území, zvlášť mestských oblastí, vrátane podpory trvalo udržateľnej mestskej mobility a zmiernenie relevantných adaptačných opatrení

4.4.1.C [SLUŽBY]

- vypracovanie účelových energetických auditov s cieľom návrhu opatrení energetickej efektívnosti splácaných z úspor nákladov na energiu,
- ak sa preukáže, že poskytnutie energetickej služby nie je nákladovo efektívne, príprava projektu, ktorý nebude následne realizovaný prostredníctvom poskytnutia energetickej služby alebo zabezpečením financovania z iných zdrojov, bude podporená s významne nižšou intenzitou pomoci za predpokladu, že projekt bol pripravený s vysokou odbornou starostlivosťou



IP 4.4 – STRATÉGIE: „SLUŽBY“ – PRIJÍMATELIA/CIEĽOVÉ ÚZEMIE

Podpora nízkouhlíkových stratégií pre všetky typy území, zvlášť mestských oblastí, vrátane podpory trvalo udržateľnej mestskej mobility a zmiernenie relevantných adaptačných opatrení

4.4.1.C [SLUŽBY]

Prijímatelia:

12 000 000 EUR

- subjekty ústrednej správy,
- subjekty územnej samosprávy
- neziskové organizácie poskytujúce všeobecne prospešné služby

Cieľové územie:

- územie menej rozvinutých regiónov



IP 4.4 – STRATÉGIE: „NÁRODNÉ PROJEKTY“ – PRIJÍMATELIA/CIEĽOVÉ ÚZEMIE

Podpora nízkouhlíkových stratégií pre všetky typy území, zvlášť mestských oblastí, vrátane podpory trvalo udržateľnej mestskej mobility a zmiernenie relevantných adaptačných opatrení

4.4.1.D – F [ŽIŤ ENERGIU, ODBORNE O ENERGIU, MONITOROVANIE]

Prijímatelia: ■ Slovenská inovačná a energetická agentúra
35 000 000 EUR

Cieľové územie: ■ územie menej rozvinutých regiónov



IP 4.5 – SCZT: AKTIVITY - PREHĽAD

Podpora využitia vysokoúčinnnej kombinovanej výroby elektriny a tepla založenej na dopyte po využiteľnom teple.



4.5.1.A Výstavba, rekonštrukcia a modernizácia rozvodov tepla.
[ROZVODY]

4.5.1.B Výstavba, rekonštrukcia a modernizácia zariadení na výrobu elektriny a tepla vysoko účinnou kombinovanou výrobou s maximálnym tepelným príkonom 20 MW
[KVET]



IP 4.5 – SCZT: „ROZVODY“ – PODMIENKY/VÝBER PROJEKTOV

Podpora využitia vysokoúčinnnej kombinovanej výroby elektriny a tepla založenej na dopyte po využiteľnom teple.



4.5.1.A [ROZVODY]

— prispôsobenie rozvodov a zdrojov tepla dopytu po využiteľnom teple, ktorý sa znižuje najmä v dôsledku realizácie opatrení v oblasti znižovania energetickej náročnosti budov napr. zatepľovaním.



IP 4.5 – SCZT: „ROZVODY“ – PRIJÍMATELIA/CIEĽOVÉ ÚZEMIE

Podpora využitia vysokoúčinnnej kombinovanej výroby elektriny a tepla založenej na dopyte po využiteľnom teple.



4.5.1.A [ROZVODY]

Prijímatelia:

160 000 000 EUR

- fyzické a/alebo právnické osoby oprávnené na podnikanie
- združenia fyzických alebo právnických osôb
- subjekty ústrednej správy,
- subjekty územnej samosprávy

Cieľové územie:

- územie menej rozvinutých regiónov



IP 4.5 – SCZT: „KVET“ – PODMIENKY/VÝBER PROJEKTOV

Podpora využitia vysokoúčinnnej kombinovanej výroby elektriny a tepla založenej na dopyte po využiteľnom teple.



4.5.1.B

[KVET]

- podpora bude zameraná na technológie kombinovanej výroby elektriny a tepla založené na dopyte po využiteľnom teple,
- nebude podporovaná výstavba zariadení na báze uhlia,
- v prípade projektov, ktorých súčasťou sú zariadenia spaľujúce biomasu alebo bioplyn, budú podporené len technológie kombinovanej výroby bez spaľovacích zariadení.



IP 4.5 – SCZT: „KVET“ – PRIJÍMATELIA/CIEĽOVÉ ÚZEMIE

Podpora využitia vysokoúčinnnej kombinovanej výroby elektriny a tepla založenej na dopyte po využiteľnom teple.



4.5.1.B [KVET]

Prijímatelia:

25 000 000 EUR

- fyzické a/alebo právnické osoby oprávnené na podnikanie
- združenia fyzických alebo právnických osôb
- subjekty ústrednej správy,
- subjekty územnej samosprávy

Cieľové územie:

- územie menej rozvinutých regiónov



IP 4.5 – SCZT:

PRAVIDLÁ PRE SUBJEKTY VYKONÁVAJÚCE HOSPODÁRSKU ČINNOSŤ

Podpora využitia vysokoúčinnnej kombinovanej výroby elektriny a tepla založenej na dopyte po využiteľnom teple.

4.5.1.A [ROZVODY] - štátna pomoc – systémy CZT

Štátna pomoc:

- Blokové výnimky
- NARIADENIE KOMISIE (EÚ) č. 651/2014 zo 17. júna 2014 o vyhlásení určitých kategórií pomoci za zlučiteľné s vnútorným trhom podľa článkov 107 a 108 Zmluvy

Forma pomoci:

- Investičná pomoc na energeticky účinné zásobovanie teplom a chladom
- Článok 46 Nariadenia Komisie č. 651/2014

Oprávnenosť:

- pomoc sa nesmie poskytnúť, ak systém CZT najneskôr po realizácii projektu nespĺní podmienky účinného systému CZT (50% tepla z OZE alebo 50% tepla z priemyselných procesov alebo 75% tepla z KVET alebo 50% tepla z kombinácie predchádzajúcich možností)



IP 4.5 – SCZT:

PRAVIDLÁ PRE SUBJEKTY VYKONÁVAJÚCE HOSPODÁRSKU ČINNOSŤ

Podpora využitia vysokoúčinnnej kombinovanej výroby elektriny a tepla založenej na dopyte po využiteľnom teple.

4.5.1.A [ROZVODY] - štátna pomoc – systémy CZT

Oprávnené náklady: investičné náklady na distribučnú sieť (vrátane súvisiacich zariadení) potrebnú na distribúciu tepla/chladu z výrobných zariadení do priestorov odberateľov

Intenzita pomoci: nie je určená

Výška pomoci: nepresahuje rozdiel medzi oprávnenými nákladmi a prevádzkovým ziskom. Prevádzkový zisk sa odpočíta od oprávnených nákladov *ex ante* alebo prostredníctvom mechanizmu spätného vymáhania.

Max. výška po moci: 20 mil. EUR



IP 4.5 – SCZT:

PRAVIDLÁ PRE SUBJEKTY VYKONÁVAJÚCE HOSPODÁRSKU ČINNOSŤ

Podpora využitia vysokoúčinnnej kombinovanej výroby elektriny a tepla založenej na dopyte po využiteľnom teple.

4.5.1.B [KVET] - štátna pomoc – systémy CZT - zdroje

Štátna pomoc:

- Blokové výnimky
- NARIADENIE KOMISIE (EÚ) č. 651/2014 zo 17. júna 2014 o vyhlásení určitých kategórií pomoci za zlučiteľné s vnútorným trhom podľa článkov 107 a 108 Zmluvy

Forma pomoci:

- Investičná pomoc na na vysoko účinnú kombinovanú výrobu
- Článok 40 alebo 46 Nariadenia Komisie č. 651/2014

Oprávnenosť:

- pomoc sa poskytuje pre nové alebo rekonštruované zariadenia,
- rekonštrukcia existujúceho zariadenia kombinovanej výroby elektriny a tepla alebo prebudovanie existujúceho zariadenia na zariadenie kombinovanej výroby elektriny a tepla musí priniesť v porovnaní s pôvodnou situáciou úspory primárnej energie.

IP 4.5 – SCZT:

PRAVIDLÁ PRE SUBJEKTY VYKONÁVAJÚCE HOSPODÁRSKU ČINNOSŤ

Podpora využitia vysokoúčinnnej kombinovanej výroby elektriny a tepla založenej na dopyte po využiteľnom teple.



4.5.1.B [KVET] - štátna pomoc – systémy CZT - zdroje

Oprávnené náklady: ■ mimoriadne investičné náklady na

- a) vybavenie potrebné na to, aby zariadenie fungovalo ako zariadenie vysokoúčinnnej kombinovanej výroby elektriny a tepla v porovnaní s konvenčnými zariadeniami na výrobu elektriny alebo tepla s rovnakým výkonom,
- b) modernizáciu na dosiahnutie vyššej účinnosti, ak existujúce zariadenie už spĺňa limit vysokej účinnosti



IP 4.5 – SCZT:

PRAVIDLÁ PRE SUBJEKTY VYKONÁVAJÚCE HOSPODÁRSKU ČINNOSŤ

Podpora využitia vysokoúčinnnej kombinovanej výroby elektriny a tepla založenej na dopyte po využiteľnom teple.

4.5.1.B [KVET] - štátna pomoc – systémy CZT - zdroje

Intenzita pomoci:	45%	z oprávnených nákladov
	+ 20%	malý podnik
	+ 15%	stredný podnik
	+ 15%	podporovaných oblastiach spĺňajúcich podmienky článku 107 ods. 3 písm. a) zmluvy

Max. výška pomoci: 15 mil. EUR



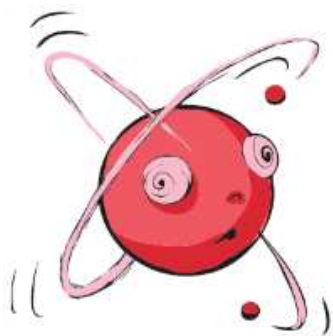
ZÁVER



- Aktuálne informácie k výzvam v rámci prioritnej osi 4 operačného programu Kvalita životného prostredia:

<http://www.siea.sk/harmonogram-vyziev/>





Ďakujem za pozornosť!

Dr. Ing. Kvetoslava Šoltésová, CSc.

riaditeľka odboru legislatívy, metodológie a vzdelávania
Slovenská inovačná a energetická agentúra

Email: kvetoslava.soltesova@siea.gov.sk,

Tel: +421 905493298

